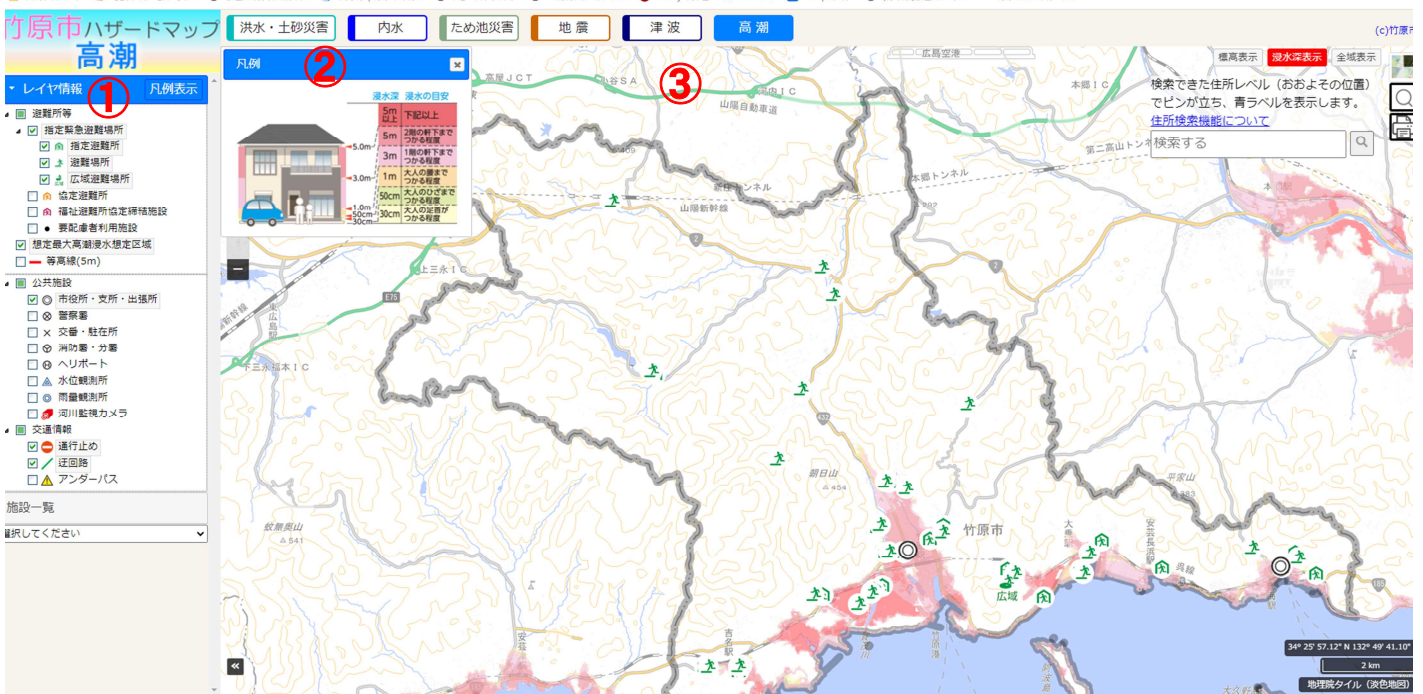


【高潮ハザードマップの見方】

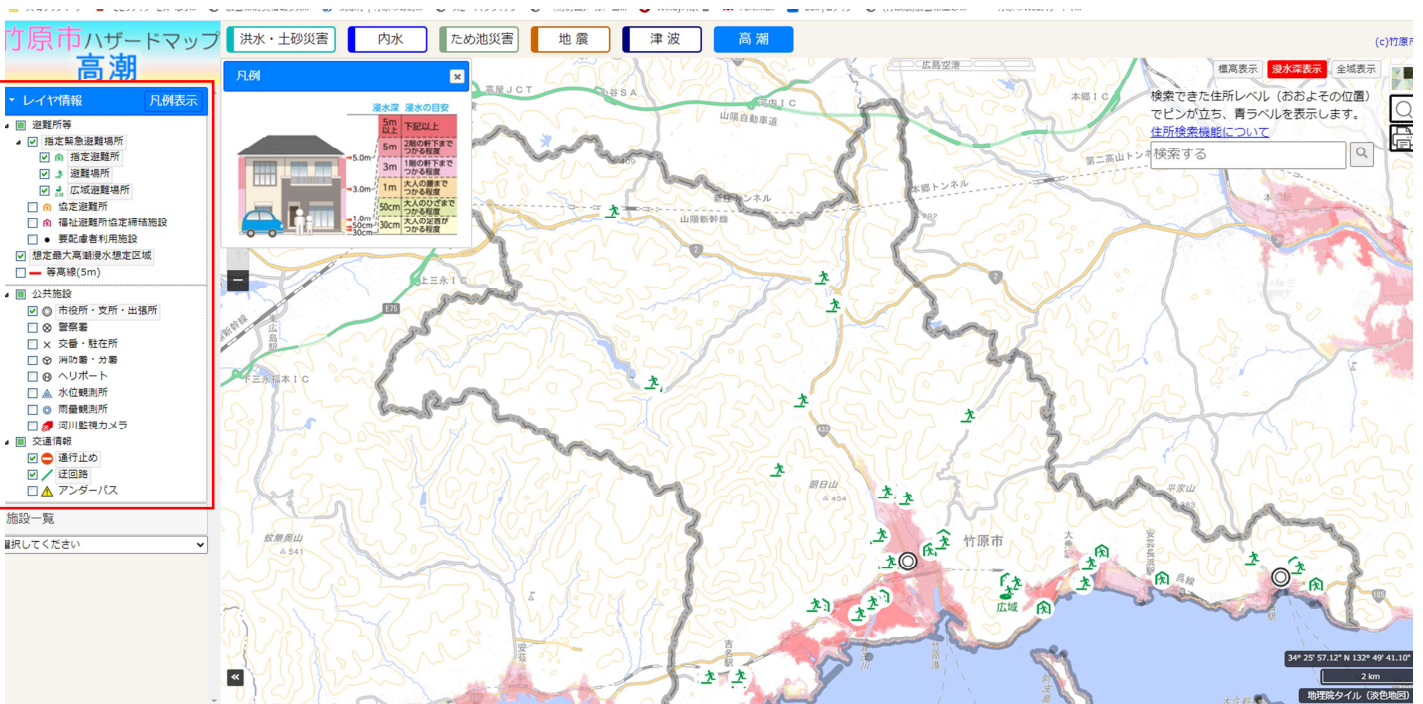
1. トップ画面

左から、①レイヤ情報、②凡例、③ハザードマップ

トップ画面の基本設定では、指定緊急避難場所、想定最大高潮浸水想定区域が出てくるように、設定されています。

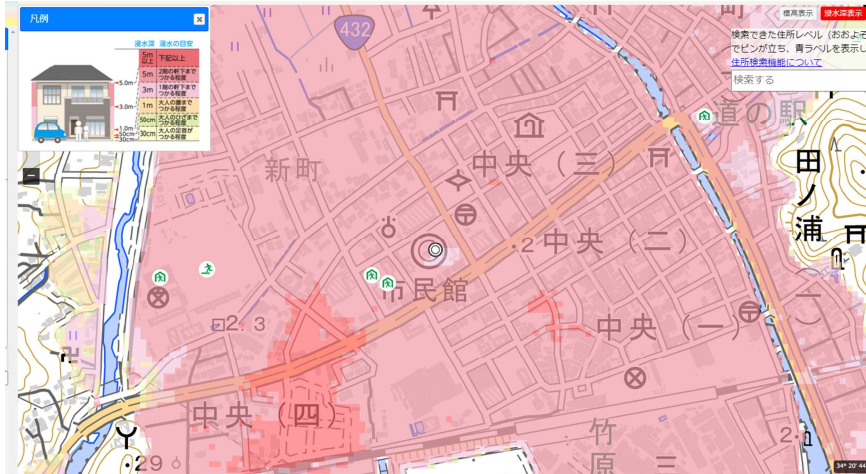


2. 確認したい項目に☑チェックを入れる

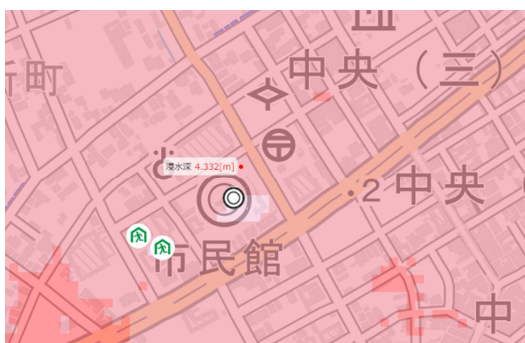


3. 画面の拡大

ハザードマップの地図上でスクロールすると、地図を拡大、縮小することができます。



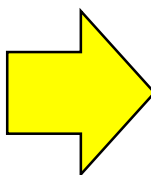
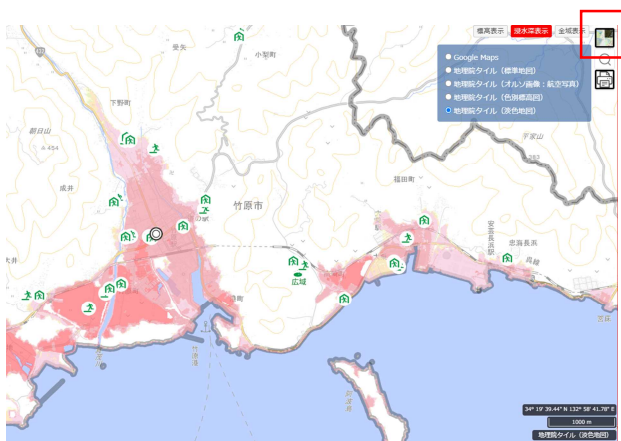
4. 浸水深の確認



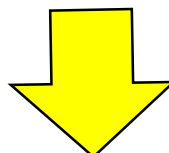
マウスを確認したい箇所に当てると、その地点（赤点）での浸水深を確認できます。この場合、想定最大の高潮浸水を想定した場合、この地点で4.332m浸水する可能性があるということを表しています。

5. 地図の切り替え

右上の赤枠で囲った部分をクリックし地図を選択すると、選択した地図に切り替えることができます。



- Google Maps
- 地理院タイル（標準地図）
- 地理院タイル（オルソ画像：航空写真）
- 地理院タイル（色別標高図）
- 地理院タイル（淡色地図）



例えば、地理院タイル（オルソ画像・航空写真）を選択すると、航空写真に切り替わります。

