

令和 8 年度

# 仕 様 書

事 業 名 : 道路メンテナンス補助事業

履 行 場 所 : 竹原市 市内一円

業 務 名 : 大福地橋ほか橋梁補修設計業務委託

業 務 概 要 : 橋梁補修設計 N=3 橋

【添付書類】

- 特記仕様書
- 総括情報表
- 内訳表
- 図面

等

## 特記仕様書

- 1 本業務において、業務分野別の共通仕様書の適用は次による。

業務分野	適用する共通仕様書
土木関係建設コンサルタント業務（設計業務等）	設計業務等共通仕様書（令和7年8月）広島県

- 2 本業務における、主たる業務分野及び部門

「土木関係建設コンサルタント業務（鋼構造及びコンクリート）」

- 3 管理技術者の配置を求める業務分野

「土木関係建設コンサルタント業務」

- 4 土木関係建設コンサルタント業務において管理技術者に求める部門

「鋼構造及びコンクリート」

- 5 照査技術者の配置を求める業務分野

「土木関係建設コンサルタント業務」

- 6 情報共有システム

対象外業務

- 7 成果物の提出

「土木設計業務等の電子納品要領」に基づいて作成した電子成果品の提出については、電子媒体を使用すること。

- 8 CIM推進モデル業務

対象外業務

- 9 その他

本業務は大福地橋ほか2橋の橋梁補修設計を行うものである。

本市職員を対象に技術力向上を目的とした橋梁補修設計内容についての説明会を行うこと。

本特記仕様書及び設計図書に明示していない事項又は、その内容に疑義が生じた場合は、調査職員の指示を受けること。

# 総括情報表

頁0 -0001

変更回数	0		<凡例> Co ……コンクリート      As ……アスファルト DT ……ダンプトラック      BH ……バックホウ CC ……クローラクレーン      TC ……トラッククレーン RTC…ラフテレーンクレーン
適用単価地区	50 竹原市		
単価適用日	00-08.05.01(0)		
諸経費体系	2 委託		
	当世代	前世代	
発注区分	41 建設コンサル		
建設技能労働者や交通誘導員等の現場労働者にかかる経費として、労務費のほか各種経費（法定福利費の事業者負担額、労務管理費、安全訓練等に要する費用等）が必要であり、本積算ではこれらを現場管理費等の一部として率計上している。			

# 設計業務費 内訳表

頁0 -0002

費目・工種・施工名称など	数量	単位	単価	金額	備考
設計業務費					X3000
橋梁補修設計業務					Y2C04 レベル1
打合せ	1	式			Y2C0401 レベル2
打合せ	1	式			Y2C040101 レベル3
打合せ	1	式			Y2C04010101 レベル4
打合せ 設計業務	1	式			SA010100010 00
橋梁補修設計業務	1	業務			単第0 -0001 表
橋梁補修設計業務					Y2C0402 レベル2
橋梁補修設計業務	1	式			Y2C040201 レベル3
橋梁補修設計業務	1	式			Y2C04020101 レベル4
橋梁補修設計業務	1	式			Y2C04020101 レベル4

## 設計業務費 内訳表

頁0 -0003

費目・工種・施工名称など	数量	単位	単価	金額	備考
橋梁補修設計 橋長15m以上100m以下 局部的・限定的な損傷	2	橋			SHDA0053 00 単第0 -0002 表
橋梁補修設計 橋長2m以上15m未満	1	橋			SHDA0061 00 単第0 -0008 表
関係機関との協議資料作成	1	業務			SA080100030 00 単第0 -0014 表
**直接人件費**					
直接経費					Z0001
旅費交通費	1	式			YZZ0101 レベル2
旅費交通費	1	式			YZZ010101 レベル3
旅費交通費	1	式			YZZ01010101 レベル4
旅費交通費 (設計)	1	式			SZ20101X3 00 単第0 -0015 表

## 設計業務費 内訳表

頁0 -0004

費目・工種・施工名称など	数量	単位	単価	金額	備考
電子成果品作成費	1	式			YZZ0102 レベル2
電子成果品作成費	1	式			YZZ010201 レベル3
電子成果品作成費	1	式			YZZ01020101 レベル4
電子成果品作成費(設計) 概略設計, 予備設計及び詳細設計	1	式			SZ20102X3 00 単第0 -0016 表
機械経費	1	式			YZZ0105 レベル2
機械経費	1	式			YZZ010501 レベル3
機械経費	1	式			YZZ01050101 レベル4
橋梁点検車運転(機械器具費)	2	日			SHDA0023 00 単第0 -0017 表
安全費	1	式			YZZ0106 レベル2

















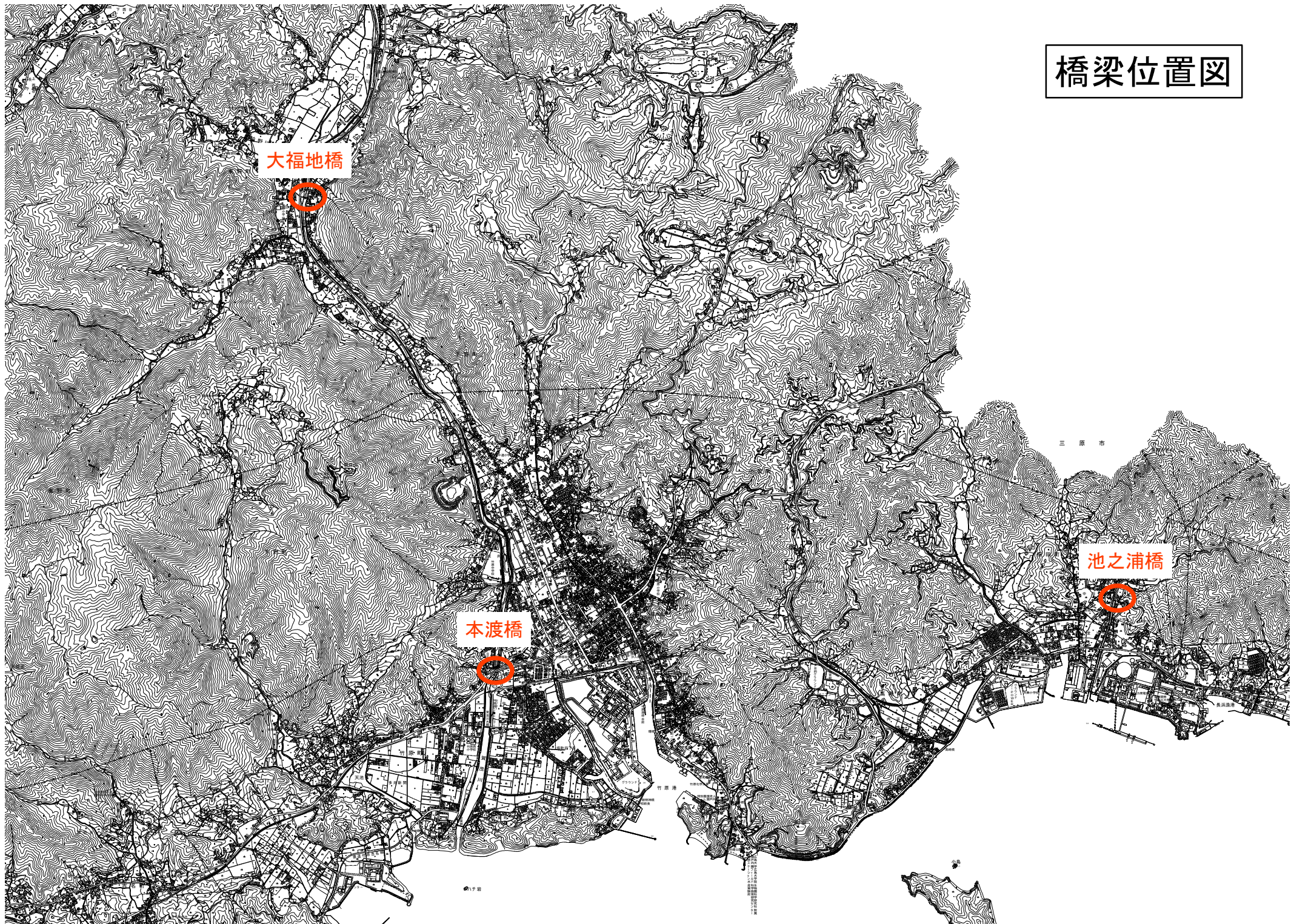




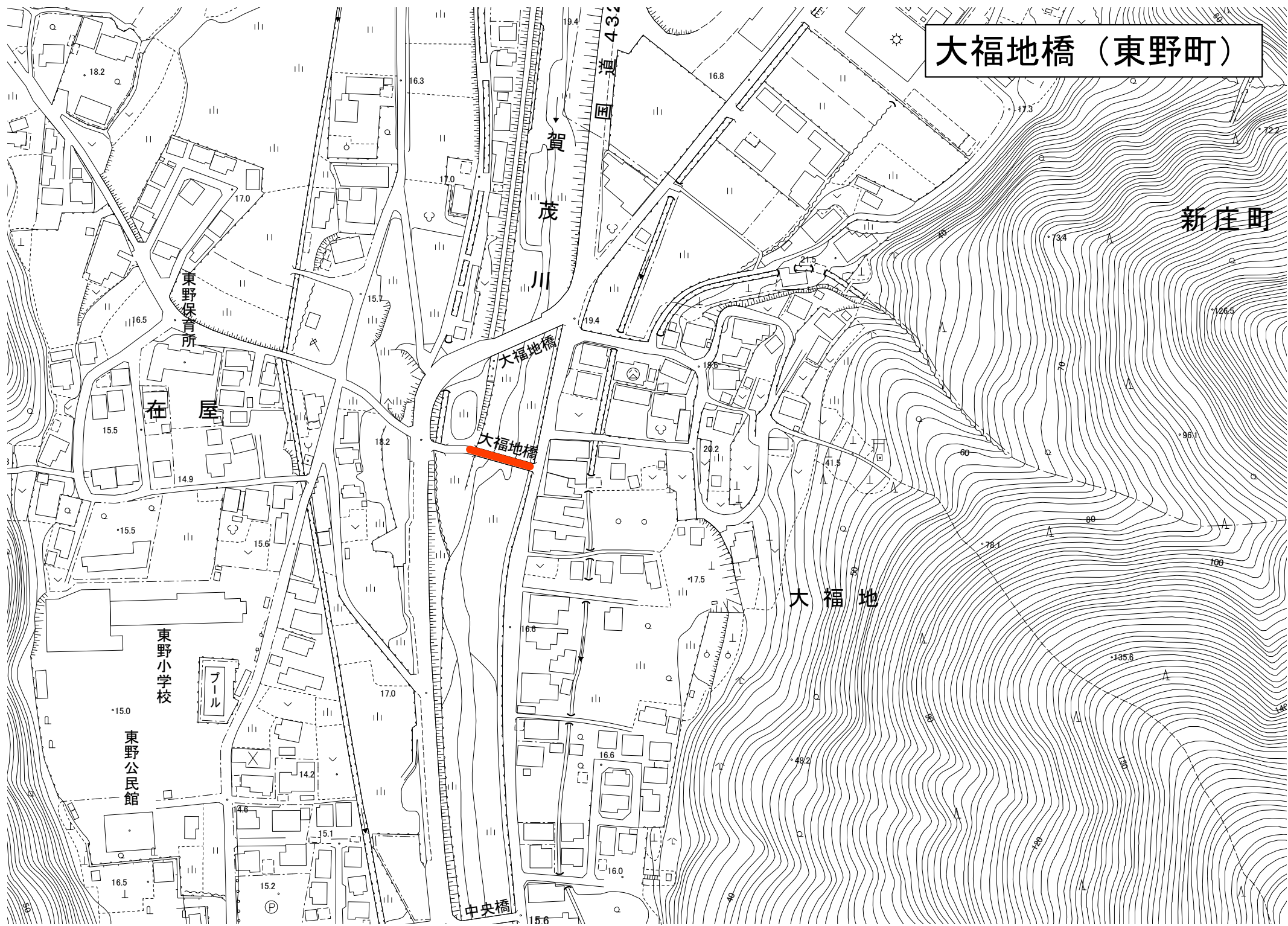
## 数量表

工種	種別	細目	規格	単位	数量	備考
<b>【設計業務費】</b>						
打合せ						
	打合せ					
		打合せ	設計業務	業務	1	
<b>橋梁補修設計</b>						
	橋梁補修設計					
		橋梁補修設計	橋長15m以上100m以下 局部的・限定的な損傷	橋	2	本渡橋 大福地橋
			橋長2m以上15m未満	橋	1	池ノ浦橋
		関係機関との協議 資料作成	河川協議	業務	1	各橋河川占用申請書等
<b>【直接経費】</b>						
<b>交通費</b>						
	旅費交通費					
		旅費交通費	(設計)	式	1	
<b>電子成果品作成費</b>						
	電子成果品作成費					
		電子成果品作成費	概略設計、予備設計及び詳細設計	式	1	
<b>機械経費</b>						
	機械経費					
		橋梁点検車運転	作業高約6m 積載質量200kg	日	2	本渡橋 大福地橋 ※橋梁点検車賃料94,500 円/日を見込んでいる
<b>安全費</b>						
	安全費					
		交通誘導警備員B		人	4	

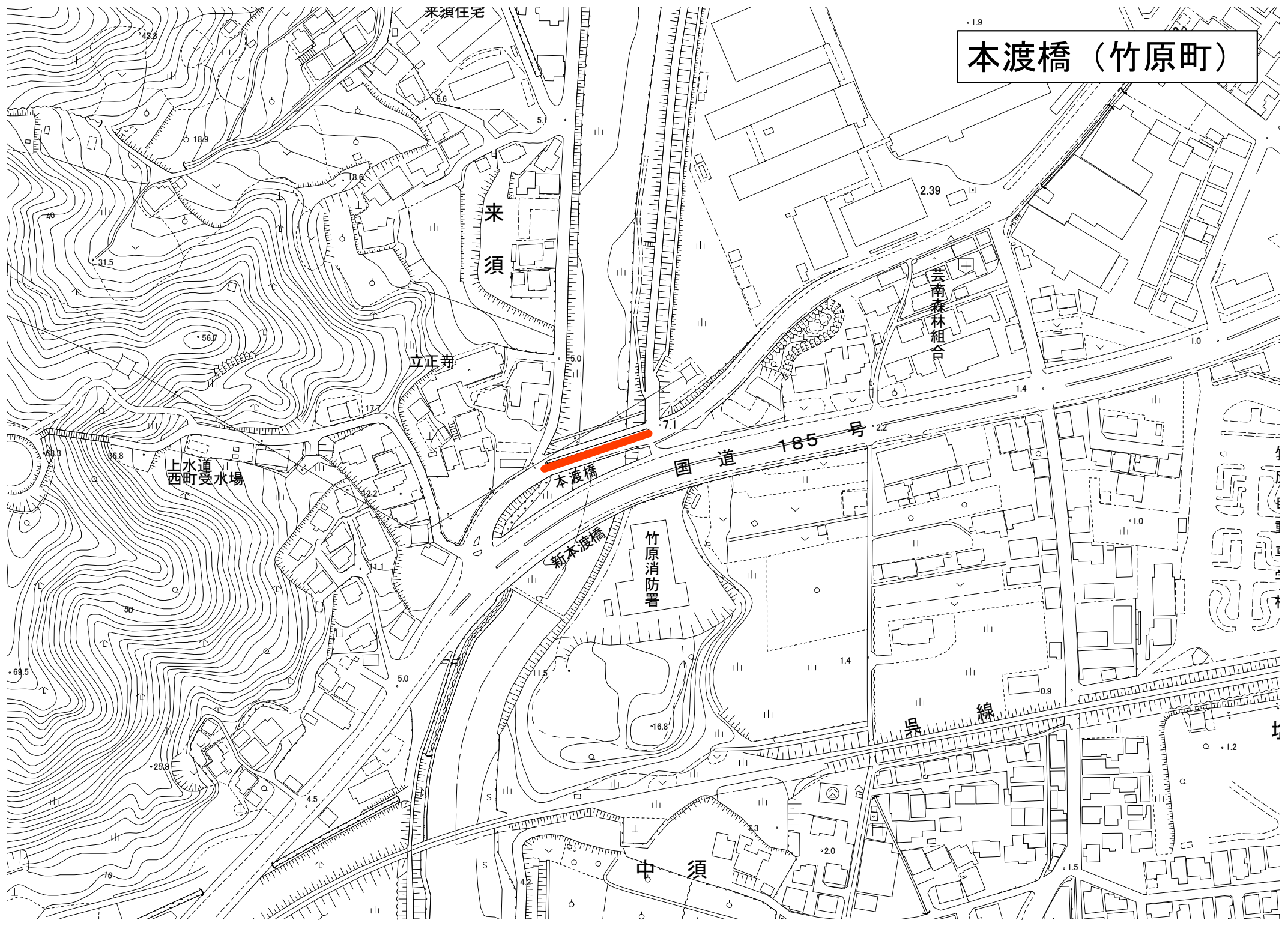
# 橋梁位置図



# 大福地橋（東野町）



# 本渡橋（竹原町）



# 池之浦橋（福田町）

