

令和 6 年度

仕 様 書

事 業 名： 都市公園長寿命化事業・都市公園整備事業

履 行 場 所： 竹原市 全域

業 務 名： 竹原市公園長寿命化計画改定他 1 業務

業 務 概 要：

予備調査 一式

健全度調査 一式

長寿命化計画の検討と策定 一式

都市計画変更図書作成 一式

【添付書類】

特記仕様書

総括情報表

内訳表

等

竹原市公園施設長寿命化計画改定他1業務 仕様書

A：竹原市公園施設長寿命化計画改定業務

1 業務目的

本市では、平成25年度に市が管理する都市公園について、都市公園施設の老朽化に対する安全対策の強化と、将来の改築・更新に係るコストの縮減や平準化を図ることを目的として、公園施設長寿命化計画（以下「前計画」という。）を策定した。

本業務は、前計画の策定以降に行った施設の更新や新設等の維持保全内容を更新し、必要な健全度調査を実施した上で健全度・緊急度判定を行い、今年度実施する「公園遊具点検業務」の遊戯施設の点検及び健全度判定結果等の各種点検結果と併せて、「公園施設長寿命化計画策定指針（案）」（平成30年10月国土交通省都市局公園緑地・景観課）に基づき公園施設長寿命化計画を改定することを目的とする。

2 対象公園

総合公園バンブー・ジョイ・ハイランド他13公園（別紙1参照）

3 業務内容

（1）基本方針の検討

1）公園施設の長寿命化のための基本方針の検討

前計画以降の維持保全内容を踏まえ、予防保全型管理と事後保全型管理との類型に応じた長寿命化のための基本方針を検討する

2）日常的な維持保全に関する基本方針の検討

前計画以降の維持保全内容を踏まえ、健全度調査で明らかとなった公園施設の維持保全に関する改善点を加味し、今後の維持保全に関する事項について検討する。

検討結果は、公園全体の状況と照らし合わせた上で、公園全体の有り方ならびに個別の施設の健全度から長寿命化に向けた課題を整理し、さらにストック効果などを考慮したうえで、長寿命化の基本方針としてまとめる。

（2）予備調査

前計画以降の維持保全内容を反映させた上で、現地での公園施設の利用状況、劣化や損傷の状況等を把握するため、予備調査を行う。

予備調査を行うにあたっては、現地での調査に先立ち、あらかじめ健全度調査票（公園概要シート）を作成する。現地調査においては、公園施設ごとに目標とすべき維持管理の水準を意識しながら、またライフサイクルコスト縮減効果の見込みも勘案して、劣化や損傷を未然に防止しながら長持ちさせるべき施設の候補（以下、「予防保全型管理を行う候補」という。）、または日常的な維持管理や点検を行い、機能しなくなった段階で取り換える管理（以下、「事後保全型管理」という。）を行う施設に分類を行う。

(3) 健全度調査と健全度・緊急度判定

健全度調査等は、予備調査において「予防保全型管理を行う候補の施設」に分類した公園施設を対象に、個々の施設ごとに健全度調査及び健全度・緊急度判定を行い、その結果と写真を「健全度調査票」等に整理する。

遊戯施設については、令和6年度に別途市が実施する「遊具点検業務」の点検及び健全度判定結果を基に調書に整理する。

総合公園バンブー・ジョイ・ハイランドの電気設備については、市から法定点検等の資料を提供する予定。その資料を基に各種設備の健全度調査票等を整理する。

(4) 公園施設長寿命化計画の検討

各公園施設に望まれる維持管理方法を踏まえたライフサイクルコストを積み上げ、各公園の補修・更新に必要とされる費用を算出する。この検討内容を基本に、これまでの維持管理費や年間の改修費との費用比較を行い、長寿命化対策による効果を明確にし、望ましい維持管理方法を検討するため、次の項目を整理する。

1) 公園施設長寿命化計画のための基本方針の設定

既存資料等を基にした公園全体の状況と照らし合わせた上で、対象公園および公園全体のあり方等について、長寿命化に向けた課題を整理し、対策方法なども検討したうえで、公園施設長寿命化のための基本方針を設定する。

①定期的な健全度調査の実施方針

②補修方法と頻度、更新時期の判断に関する方針

③計画期間、使用見込み期間の設定方法に関する方針

2) 補修及び更新等の工法の検討

構造材の各施設の目的機能や安全性の発現はもとより、劣化に応じた工法の比較検討等により選定し、過度な処置とならないようにする。

3) 補修および更新等の時期の検討

補修及び更新等は、公園施設長寿命化計画の計画期間内に実施することとし、緊急度の判定および処分制限期間等を勘案して時期の検討を行うものとする。

4) 消耗部材の交換計画の検討

消耗部材の交換時期について検討する。

5) ライフサイクルコストの検討

計画対象公園施設の長寿命化対策による効果を算定するために、維持保全費、更新費および補修費等の長寿命化対策費を勘案して、実施した場合と実施しない場合の縮減効果の比較検討を行うものとする。

(5) 公園施設長寿命化計画の策定

基本方針に基づき公園施設長寿命化計画を作成し、以下の項目についてまとめる。

①計画期間（10年）

- ②対象公園施設（公園施設種類別の数、これまでの維持管理状況、選定理由）
- ③健全度を把握するための点検調査結果の概要&日常的な維持管理に関する基本方針
- ④施設の補修、改築・更新実施時期
- ⑤公園施設の劣化予測の検討
- ⑥健全度調査結果、長寿命化に向けた具体的対策、対策内容・時期等
- ⑦長寿命化対策工法の選定とライフサイクルコスト（LCC）の算定
- ⑧公園施設長寿命化計画調書の作成

（6）報告書の作成

調査検討内容を公園施設長寿命化計画報告書として、下記のとおりとりまとめる。

- ①公園施設長寿命化計画報告書（概要版を含む）
- ②様式0「公園施設長寿命化計画書」
- ③様式1「公園施設長寿命化計画調書」（総括表）
- ④様式2「公園施設長寿命化計画調書」（都市公園別）
- ⑤様式3「公園施設長寿命化計画調書」（公園施設種類別現況）
- ⑥長寿命化対策の根拠となる資料（打合せ記録、施設DB、LCC算出根拠、写真等）
- ⑦公園施設維持管理ファイル及び操作マニュアル
（計画の進行・管理に関して、エクセル等の汎用性の高いソフトを駆使した操作性のよいファイルを作成し、操作マニュアルも作成すること。）
- ⑧公園施設長寿命化計画基礎資料（点検調査票および写真）

（7）打合せ協議

本業務の打合せは初回、中間3回、完了時の概ね5回程度とし、初回及び完了時の打合せは管理技術者が立ち会うものとする。

（8）成果品

上記（1）～（7）をとりまとめ、報告書を作成する。

報告書の部数は以下のとおり。

- ・報告書本編 正・副 各1部（CD-R含む）
- ・報告書概要版（検査用） 2部
- ・長寿命化計画維持・進行管理ファイル 1式

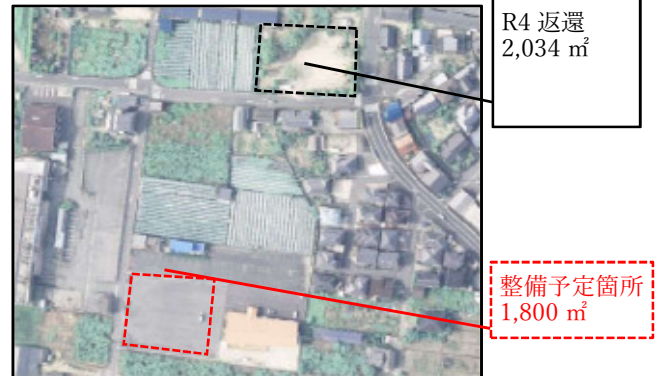
竹原市都市公園 一覧

公園細別	公園名	位置	面積 (ha)
街区公園	新町公園	竹原町	0.2
街区公園	内堀公園	忠海中町	0.25
街区公園	大王公園	下野町	0.35
街区公園	吉名公園	吉名町	0.19
街区公園	北崎公園	港町	0.17
街区公園	吉名第2公園	吉名町	0.18
街区公園	本川公園	中央2丁目	0.15
街区公園	上市公園	本町4丁目	0.17
街区公園	榎町公園	竹原町	0.25
街区公園	秋井公園	下野町	0.26
近隣公園	冠崎公園	忠海東町	1.2
近隣公園	中央公園	竹原町	1.1
総合公園	的場公園	竹原町～港町5丁目	8.8
総合公園	バンブー・ジョイ・ハイランド	高崎町	36.6
	14箇所	合計	49.87

B：中須街区公園に係る都市計画変更図書作成業務

1 業務目的

本業務は、令和4年度に廃止した中須公園と、今後新たに整備する予定の新中須公園（仮称）について、上位計画の位置付けや地域の実情を踏まえた都市計画決定及び変更に向けて、関係機関との協議を進めるとともに、都市計画に係る法定図書を作成することを目的とする。



2 業務内容

(1) 計画準備

- ・都市計画変更の図書作成に向けたスケジュールを立て、準備を行う。

(2) 事前協議資料作成

- ・関係機関との協議に必要な資料を作成及び取りまとめを行う。

(3) 都市計画決定図書の作成

- ・「都市計画の手引き（広島県都市計画）」に基づき、都市計画変更の手続きを行うために必要となる図書（参考図書含む）を作成する。

(4) 報告書とりまとめ

- ・上記の（2）（3）を取りまとめ報告書を作成する。

(5) 協議打合せ

- ・初回、中間、納品時 概ね計3回程度

3 成果品等

成果品は、以下を見込んでいる。

- ・業務報告書 A 4 ファイル製本 2部
- ・都市計画変更図書 A 4 ファイル製本 5部（正3部、副2部）
- ・上記の電子データ DVD等

※報告書については、A 業務、B 業務分けて提出するものとするが、費用については、B業務 2（4）に含まれているものとする。

特記仕様書

1 本業務において、業務分野別の共通仕様書の適用は次による。

業務分野	適用する共通仕様書
土木関係建設コンサルタント業務（設計業務等）	設計業務等共通仕様書（令和5年8月）広島県

2 本業務における、主たる業務分野及び部門

「土木関係建設コンサルタント業務（都市計画及び地方計画）」

3 管理技術者の配置を求める業務分野

「土木関係建設コンサルタント業務」

4 土木関係建設コンサルタント業務において管理技術者に求める部門

「都市計画及び地方計画」

5 照査技術者の配置を求める業務分野

「土木関係建設コンサルタント業務」

6 情報共有システム

対象外業務

7 成果物の提出

「土木設計業務等の電子納品要領」に基づいて作成した電子成果品の提出については、電子媒体を使用すること。

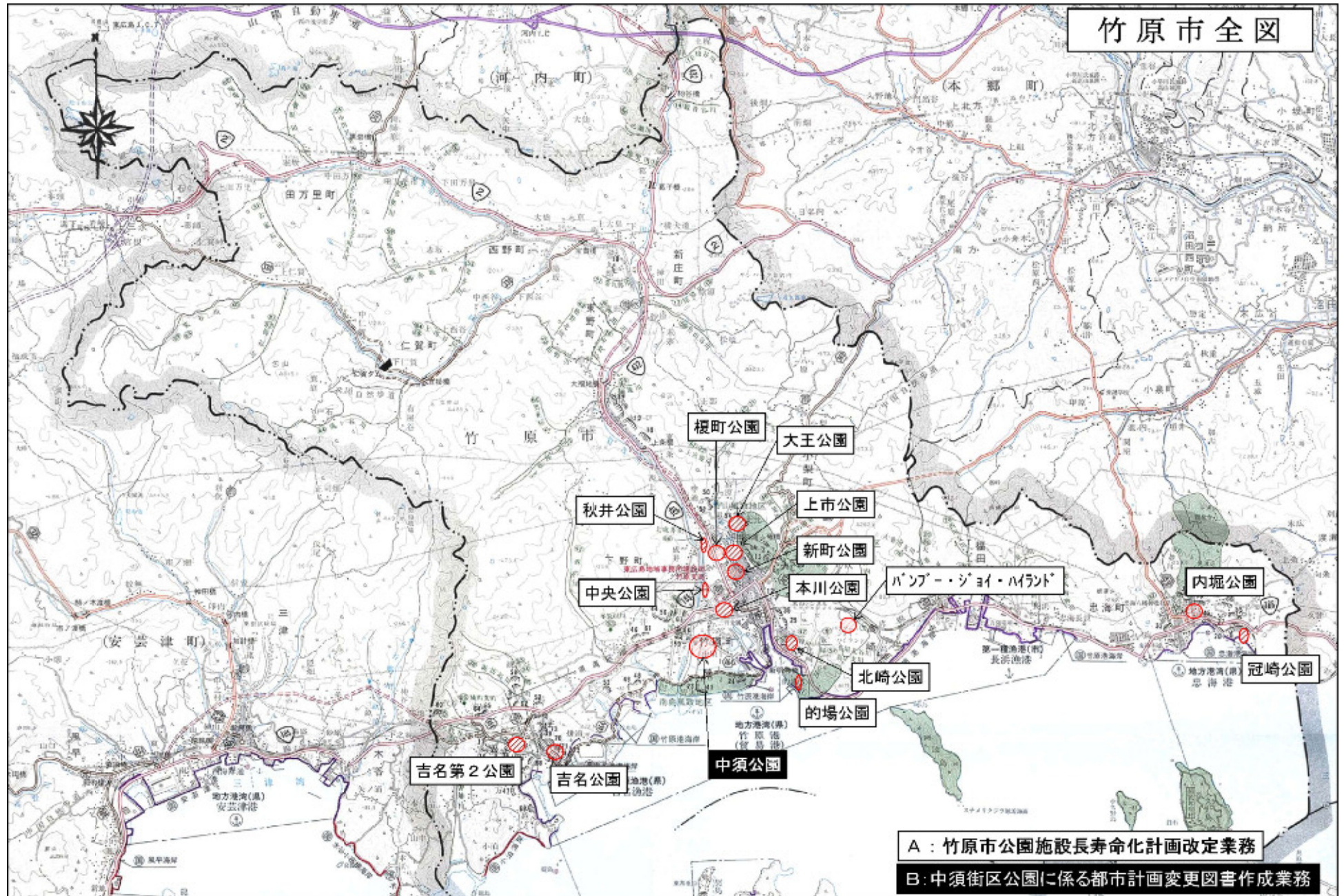
8 CIM推進モデル業務

対象外業務

9 その他

業務の詳しい内容については、竹原市公園施設長寿命化計画改定他1業務仕様書による

業務位置図



総括情報表

頁0 -0001

変更回数 適用単価地区 単価適用日	0 50 竹原市 00-06.04.01(0)	<凡例> Co・・・コンクリート As・・・アスファルト DT・・・ダンプトラック BH・・・バックホウ CC・・・クローラクレーン TC・・・トラッククレーン RTC・・・ラフテレーンクレーン	
諸経費体系	2 委託		
発注区分	41 建設コンサル	当世代	前世代
建設技能労働者や交通誘導員等の現場労働者にかかる経費として、労務費のほか各種経費（法定福利費の事業者負担額、労務管理費、安全訓練等に要する費用等）が必要であり、本積算ではこれらを現場管理費等の一部として率計上している。			

設計業務費 内訳表

頁0 -0002

費目・工種・施工名称など	数量	単位	単価	金額	備考
設計業務費					X3000
設計業務等標準歩掛					Y2C02 レベル1
A：竹原市公園施設長寿命化計画改定業務	1	式			Y2C0201 レベル2
打合せ等	1	式			Y2C020101 レベル3
打合せ等	1	式			Y2C02010101 レベル4
打合せ協議	1	式			V0001 00
予備調査	1	業務			単第0 -0001 表 レベル3
街区公園	1	式			Y4999 レベル4
予備調査－街区公園	10	ヶ所			V0002 00
	10	ヶ所			単第0 -0002 表

設計業務費 内訳表

頁0 -0003

費目・工種・施工名称など	数量	単位	単価	金額	備考
近隣公園					Y4999 レベル4
予備調査-近隣公園	2	ヶ所			V0003 00
地区公園	2	ヶ所			単第0 -0003 表 Y4999 レベル4
予備調査-地区公園	2	ヶ所			V0004 00
健全度調査	2	ヶ所			単第0 -0004 表 Y3999 レベル3
①一般施設	1	式			Y4999 レベル4
健全度調査 一般施設 A	49	施設			V1001 00
健全度調査 一般施設 B	11	施設			単第0 -0005 表 V1002 00
健全度調査 一般施設 C	1	施設			単第0 -0006 表 V1003 00
	37	施設			単第0 -0007 表

設計業務費 内訳表

頁0 -0004

費目・工種・施工名称など	数量	単位	単価	金額	備考
②建築物					Y4999 レベル4
建築物100㎡以下（管理事務所等）	7	施設			V4001 00
建築物300㎡以下（管理事務所等）	1	施設			単第0 -0008 表 V4002 00
建築物500㎡以下（倉庫等）	1	施設			単第0 -0009 表 V4003 00
建築物1000㎡以下（倉庫等）	1	施設			単第0 -0010 表 V4004 00
建築物1000㎡以下（管理事務所等）	1	施設			単第0 -0011 表 V4005 00
建築物1000㎡以下（体育館等）	2	施設			単第0 -0012 表 V4006 00
③各種設備	1	施設			単第0 -0013 表 Y4999 レベル4
各種設備	2	施設			V4011 00
	5	施設			単第0 -0014 表

設計業務費 内訳表

頁0 -0005

費目・工種・施工名称など	数量	単位	単価	金額	備考
長寿命化計画の検討と策定					Y3999 レベル3
	1	式			
街区公園					Y4999 レベル4
	10	ヶ所			
計画検討策定一街区公園					V5001 00
	10	ヶ所			単第0 -0015 表
近隣公園					Y4999 レベル4
	2	ヶ所			
計画検討策定一近隣公園					V5002 00
	2	ヶ所			単第0 -0016 表
地区公園					Y4999 レベル4
	2	ヶ所			
計画検討策定一地区公園					V5003 00
	2	ヶ所			単第0 -0017 表
B：中須街区公園に係る都市計画変更図書作					Y2999 レベル2
	1	式			
B：中須街区公園に係る都市計画変更図書作					Y3999 レベル3
	1	式			

設計業務費 内訳表

頁0 -0006

費目・工種・施工名称など	数量	単位	単価	金額	備考
B：中須街区公園に係る都市計画変更図書作					Y4999 レベル4
	1	式			
(1) 計画準備					V7001 00
	1	式			単第0 -0018 表
(2) 事前協議資料作成					V7002 00
	1	式			単第0 -0019 表
(3) 都市計画決定図書作成					V7003 00
	1	式			単第0 -0020 表
(4) 報告書とりまとめ					V7004 00
	1	式			単第0 -0021 表
(5) 協議打合せ					V7005 00
	1	式			単第0 -0022 表
直接人件費					
直接経費					Z0001
旅費交通費					YZ0101 レベル2
	1	式			

設計業務費 内訳表

頁0 -0007

費目・工種・施工名称など	数量	単位	単価	金額	備考
旅費交通費	1	式			YZZ010101 レベル3
旅費交通費	1	式			YZZ01010101 レベル4
旅費交通費 (設計)	1	式			S2Z0101X3 00 単第0 -0023 表
電子成果品作成費	1	式			YZZ0102 レベル2
電子成果品作成費	1	式			YZZ010201 レベル3
電子成果品作成費	1	式			YZZ01020101 レベル4
電子成果品作成費(設計) その他の設計業務	1	式			S2Z0102X3 00 単第0 -0024 表
直接原価					
その他原価 計算情報…… 対象額…… 率……					

設計業務費 内訳表

頁0 -0008

間接原価					
業務原価					
一般管理費等 計算情報…… 対象額…… 率……					
業務価格計					
消費税相当額計 計算情報…… 対象額…… 率……					
業務費計					

施工単価表

計画検討策定一街区公園

V5001

単第0 -0015 表

頁0 -0023

名称・規格など	数量	単位	単価	金額	備考
主任技師	0.5	人			
技師 (A)	3.75	人			
技師 (B)	5.25	人			
技師 (C)	2	人			
技師 (D) (技術員)	1.75	人			
全体割増		式			
*** 合計 ***	10	ヶ所			
*** 単位当たり ***	1	ヶ所			

施工単価表

計画検討策定一近隣公園

V5002

単第0 -0016 表

頁0 -0024

名称・規格など	数量	単位	単価	金額	備考
主任技師	2	人			
技師 (A)	12.5	人			
技師 (B)	15	人			
技師 (C)	7.5	人			
技師 (D) (技術員)	6	人			
全体割増		式			
*** 合計 ***	10	ヶ所			
*** 単位当たり ***	1	ヶ所			

竹原市公園長寿命化修繕計画改定他1業務

設計業務

工種 レベル2	種別 レベル3	細別 レベル4	規格	単位	数量	備考
A: 竹原市公園施設長寿命化計画改定業務						
	打合せ等					
		打合せ協議	打合せ	業務	1	
	予備調査					補正係数
		街区公園		ヶ所	10	0.92
		近隣公園		ヶ所	2	0.52
		地区公園		ヶ所	2	1.80
	健全度調査					補正係数
		①一般施設	一般施設A	施設	11	
			一般施設B	施設	1	
			一般施設C	施設	37	
		④建築物	100m2以下(倉庫等)	施設	0	
		④建築物	100m2以下(管理事務所等)	施設	1	1.25
			100m2以下(体育館等)	施設	0	
			300m2以下(倉庫等)	施設	0	
			300m2以下(管理事務所等)	施設	1	
			300m2以下(体育館等)	施設	0	
			500m2以下(倉庫等)	施設	1	1.0
			500m2以下(管理事務所等)	施設	0	
			500m2以下(体育館等)	施設	0	
			1000m2以下(倉庫等)	施設	1	1
			1000m2以下(管理事務所等)	施設	2	1.25
			1000m2以下(体育館等)	施設	1	1.5
		⑤各種設備		施設	5	
	長寿命化計画の検討と策定					補正係数
		街区公園		ヶ所	10	0.92
		近隣公園		ヶ所	2	0.52
		地区公園		ヶ所	2	1.80
B: 中須街区公園に係る都市計画変更図書作成業務						
	B: 中須街区公園に係る都市計画変更図書作成業務					
		B: 中須街区公園に係る都市計画変更図書作成業務				
			(1)計画準備	式	1	
			(2)事前協議資料作成	式	1	
			(3)都市計画決定図書作成	式	1	
			(4)報告書とりまとめ	式	1	
			(5)協議打合せ	式	1	

■数量算出表

公園名	公園施設種類	公園施設名	④建築物											⑤各種設備	規模等 (備考)	主要部材	設置 年度	管理類型				
			①一般施			③土木構造物			100㎡以下		300㎡以下		500㎡以下						1000㎡以下			
			A	B	C	擁壁	橋梁	木橋	倉庫等 管理施設等	体育館等	倉庫等 管理施設等	体育館等	倉庫等 管理施設等						体育館等	倉庫等 管理施設等	体育館等	
新町公園	園路及び広場	クレイ舗装																クレイ舗装	1971	事後保全型		
新町公園	園路及び広場	境界コンクリート																コンクリート	1971	事後保全型		
新町公園	休養施設	パーゴラ			●													L=8.0 W=4.1 H=2.0	金属製・コンクリート・レンガ	1971	予防保全型	
新町公園	休養施設	ベンチ																L=1.50 W=0.40	コンクリート	1971	事後保全型	
新町公園	休養施設	ベンチ																縦木	1971	事後保全型		
新町公園	遊戯施設	人工衛星型螺旋塔																金属製	1971	予防保全型		
新町公園	遊戯施設	砂場																コンクリート	1971	予防保全型		
新町公園	遊戯施設	4連ブランコ																H=2.40	金属製	1971	予防保全型	
新町公園	遊戯施設	キャスルタワー																3.45×1.475 H=2.25	金属製	1971	予防保全型	
新町公園	遊戯施設	ドームジム																B型	金属製	1971	予防保全型	
新町公園	遊戯施設	小動物																ライオンA型 PSD-S-4	コンクリート	1971	予防保全型	
新町公園	遊戯施設	小動物																ソウB型 PSA-S-22	コンクリート	1971	予防保全型	
新町公園	遊戯施設	小動物																カメB型 PSD-S-26	コンクリート	1971	予防保全型	
新町公園	遊戯施設	小動物																ウサギ PSD-S-32	コンクリート	1971	予防保全型	
新町公園	遊戯施設	シーソー																金属製	1971	予防保全型		
新町公園	遊戯施設	コンビネーション																金属製・FRP	2010	予防保全型		
新町公園	遊戯施設	鉄棒																金属製	2011	予防保全型		
新町公園	便益施設	便所																新設予定		2013		
新町公園	管理施設	園名板																つぼみ公園	金属製	2010	事後保全型	
新町公園	管理施設	案内板																	金属製	1971	事後保全型	
新町公園	管理施設	フェンス																H=80 MA=40	金属製	1971	事後保全型	
新町公園	管理施設	車止め																HRB-11	SUS	1971	事後保全型	
新町公園	管理施設	照明灯																HF400WP	金属製	1971	事後保全型	
新町公園	管理施設	倉庫																	金属製	2010	事後保全型	
内堀公園	園路及び広場	広場																	クレイ舗装	1972	事後保全型	
内堀公園	園路及び広場	コンクリート舗装																4.05×1.70 13.8m	コンクリート舗装	1972	事後保全型	
内堀公園	園路及び広場	緑石																0.12×0.15 L=224.1m	コンクリート	1972	事後保全型	
内堀公園	休養施設	ベンチ																L=1.80 W=0.40	座板：再生木材・脚：スチール	2012	事後保全型	
内堀公園	休養施設	ベンチ																L=1.50 W=0.40	PC縦木	1972	事後保全型	
内堀公園	遊戯施設	コンビネーション遊具																	スチール・PE樹脂	2012	予防保全型	
内堀公園	遊戯施設	鉄棒																3連	スチール	2012	予防保全型	
内堀公園	遊戯施設	ブランコ																2連 両側防護欄	スチール	2012	予防保全型	
内堀公園	遊戯施設	スイング遊具(赤)																	FRP	2012	予防保全型	
内堀公園	遊戯施設	スイング遊具(黄)																	FRP	2012	予防保全型	
内堀公園	遊戯施設	砂場																2.26×2.26	枠材：再生木材	2012	予防保全型	
内堀公園	便益施設	便所			●													3.2×2.73×3.6H 液取り式	コンクリートブロック造	1972	予防保全型	
内堀公園	便益施設	水飲場																3.0×4.0×0.5H	コンクリート	1972	事後保全型	
内堀公園	便益施設	時計																盤面：φ700片面	スチール	1972	事後保全型	
内堀公園	管理施設	車止め																W=0.95 H=0.65	SUS	2012	事後保全型	
内堀公園	管理施設	園名板																W=0.80 H=2.20	スチール	2012	事後保全型	
内堀公園	管理施設	サイン																0.9×0.9	プラスチック	2012	事後保全型	
内堀公園	管理施設	フェンス																H=1.2 L=214.2m	スチール	1972	事後保全型	
内堀公園	管理施設	照明灯																H=5.0	スチール	1972	事後保全型	
内堀公園	管理施設	倉庫																1.53×0.95×2.00H	スチール	2012	事後保全型	
内堀公園	管理施設	倉庫																3.23×2.30×2.10H	スチール	2012	事後保全型	
内堀公園	管理施設	倉庫																1.74×0.75×1.32H	スチール	2012	事後保全型	
内堀公園	管理施設	量水器																	金属製	1972	事後保全型	
内堀公園	管理施設	量水器																	金属製	1972	事後保全型	
内堀公園	管理施設	散水栓																	金属製	1972	事後保全型	
内堀公園	管理施設	排水樹																0.50×0.50	グレーチング蓋	1972	事後保全型	
内堀公園	管理施設	排水樹																0.3×0.3	グレーチング蓋	1972	事後保全型	
内堀公園	管理施設	ハンドホール																φ600	鉄蓋	1972	事後保全型	
内堀公園	管理施設	マンホール																φ650	コンクリート蓋	1972	事後保全型	
内堀公園	その他施設	看板																人権尊重宣言都市 0.3×1.5×1.5H 入力が変われば寸 寸も変わる 0.8× 2.6×2.0H	スチール			
内堀公園	その他施設	看板																		スチール		
内堀公園	その他施設	公衆電話ボックス																1.98m	金属製	1978		
内堀公園	その他施設	道路交通標識																	駐車禁止	金属製		
内堀公園	その他施設	電柱																		コンクリート		
内堀公園	その他施設	防火水槽																		金属製		
大王公園	園路及び広場	広場																	クレイ舗装	1974	事後保全型	
大王公園	園路及び広場	緑石																100×200 L=99.5m	コンクリートブロック造	1974	事後保全型	
大王公園	休養施設	シェルター			●													8.00×2.70×2.0H	スチール	1974	予防保全型	
大王公園	休養施設	藤棚			●													2.30×4.10×2.0H	スチール	1974	予防保全型	
大王公園	休養施設	ベンチ																1.55×0.45×0.40H	スチール	1974	事後保全型	
大王公園	休養施設	ベンチ																1.50×0.40×0.40H	PC縦木(平)	1974	事後保全型	
大王公園	休養施設	テーブル・ベンチ																テーブル+ベンチ4基 φ400	PC縦木	1974	事後保全型	
大王公園	休養施設	ベンチ																φ2.10×0.70H	SUS	2013	事後保全型	
大王公園	遊戯施設	コンビネーション遊具																	スチール・PE樹脂	2013	予防保全型	
大王公園	遊戯施設	ブランコ																2連 片側防護欄	スチール	2013	予防保全型	
大王公園	遊戯施設	鉄棒																2連	スチール	2013	予防保全型	
大王公園	遊戯施設	スプリング遊具(緑)																		スチール	2013	予防保全型
大王公園	遊戯施設	スプリング遊具(赤)																		スチール	2013	予防保全型
大王公園	遊戯施設	スプリング遊具(青)																		スチール	2013	予防保全型
大王公園	便益施設	便所			●													3.45×2.16×2.70H 液取り式	コンクリートブロック造	1974	予防保全型	
大王公園	便益施設	水飲場																3.7×3.2 足洗場兼用	コンクリート	1974	事後保全型	

■数量算出表

公園名	公園施設種類	公園施設名	④建築物												⑤各種設備	規模等 (備考)	主要部材	設置 年度	管理類型			
			①一般施設			③土木構造物			100㎡以下		300㎡以下		500㎡以下							1000㎡以下		
			A	B	C	擁壁	橋梁	木橋	倉庫等 管理施設等	体育館等	倉庫等 管理施設等	体育館等	倉庫等 管理施設等	体育館等						倉庫等 管理施設等	体育館等	
大王公園	便益施設	時計																φ400	ステンレス	1974	事後保全型	
大王公園	管理施設	門柱																0.30×0.20×1.0H×3本	コンクリート・スチールチェーン	1974	事後保全型	
大王公園	管理施設	園名板																W=0.80 H=2.20	スチール	2013	事後保全型	
大王公園	管理施設	入止柵																W=1.00 H=0.75	スチール	2013	事後保全型	
大王公園	管理施設	照明灯																HF400W H=4.5	スチール	1979	事後保全型	
大王公園	管理施設	扉入れ																φ0.60 H=0.85	スチール	1974	事後保全型	
大王公園	管理施設	倉庫																1.87×1.50×2.20H	スチール	2013	事後保全型	
大王公園	管理施設	倉庫																1.50×0.80×2.10H	スチール	2013	事後保全型	
大王公園	管理施設	倉庫																1.50×0.90×1.70H	スチール	2013	事後保全型	
大王公園	管理施設	看板																W=1.2 H=1.65	スチール	2013	事後保全型	
大王公園	管理施設	量水器																	金属製	1974	事後保全型	
大王公園	管理施設	散水栓																	金属製	1974	事後保全型	
大王公園	管理施設	排水樹																0.30×0.30	コンクリート蓋	1974	事後保全型	
大王公園	管理施設	排水樹																0.90×0.90	グレーチング蓋	1974	事後保全型	
大王公園	管理施設	排水樹																600×600	グレーチング蓋	1974	事後保全型	
大王公園	管理施設	水路																W=0.60 L=43.8m	コンクリート蓋	1974	事後保全型	
大王公園	管理施設	側溝																U-180 L=98m	コンクリート	1974	事後保全型	
大王公園	その他施設	電柱																	コンクリート	1979		
吉名公園	園路及び広場	広場																	クレイ舗装	1976	事後保全型	
吉名公園	園路及び広場	コンクリート舗装																5.3㎡	コンクリート舗装	1976	事後保全型	
吉名公園	園路及び広場	緑石																100×200 L=18.8m	コンクリート	1976	事後保全型	
吉名公園	園路及び広場	擬木緑石																φ100×300×500 L=44.0m	PC擬木(片面5連)	1976	事後保全型	
吉名公園	休養施設	シェルター																9.00×3.00×3.05H	スチール	4976	予防保全型	
吉名公園	休養施設	蔭棚																3.00×3.00×2.00H	スチール	1976	事後保全型	
吉名公園	休養施設	ベンチ																2.00×0.50×0.40H	コンクリート	1976	事後保全型	
吉名公園	休養施設	ベンチ																1.50×0.40×0.35H	御影石	1976	事後保全型	
吉名公園	休養施設	ベンチ																1.50×0.40×0.50H	擬木(半丸大型)	1976	事後保全型	
吉名公園	休養施設	ベンチ																1.50×0.40×0.40H	擬木(平型)	1976	事後保全型	
吉名公園	休養施設	野外卓																φ1.50×0.65H	擬木	1976	事後保全型	
吉名公園	休養施設	スツール																φ300×0.20H	擬木	1976	事後保全型	
吉名公園	遊戯施設	2連ブランコ																	新設予定		2013	予防保全型
吉名公園	遊戯施設	すべり台																	新設予定		2013	予防保全型
吉名公園	遊戯施設	健康遊具																	新設予定		2013	予防保全型
吉名公園	便益施設	便所	●															2.84×2.84×2.60H 汲取り式	コンクリートブロック造	1976	予防保全型	
吉名公園	管理施設	照明灯																HF400W H=4.50	スチール	1979	事後保全型	
吉名公園	管理施設	フェンス																H=1.50 L=67.0m	スチール	1982	事後保全型	
吉名公園	管理施設	車止め																W=0.70 H=0.80	SUS	2010	事後保全型	
吉名公園	管理施設	車止め																φ50 H=1.50	スチール	1976	事後保全型	
吉名公園	管理施設	車止め																W=0.70 H=0.80	SUS	2010	事後保全型	
吉名公園	管理施設	扉入れ																φ0.60×0.80H	スチール	1976	事後保全型	
吉名公園	管理施設	園名板																W=0.80 H=2.20	スチール	2010	事後保全型	
吉名公園	管理施設	量水器																	金属製	1976	事後保全型	
吉名公園	管理施設	排水樹																0.40×0.40	グレーチング蓋	1976	事後保全型	
吉名公園	管理施設	排水樹																0.45×0.45	コンクリート蓋	1976	事後保全型	
吉名公園	管理施設	倉庫																1.50×0.80×2.10H	スチール	2010	事後保全型	
吉名公園	その他施設	架線引込柱																H=7.00	金属製			
吉名公園	その他施設	電柱																	コンクリート			
吉名公園	その他施設	電柱																	コンクリート			
北崎公園	園路及び広場	広場																	クレイ舗装	1982	事後保全型	
北崎公園	園路及び広場	コンクリート舗装																公園出入部 30.6㎡	コンクリート舗装	1982	事後保全型	
北崎公園	園路及び広場	レンガ舗装																パ-ゴラ床 29.7㎡	赤レンガ舗装	1982	事後保全型	
北崎公園	園路及び広場	緑石																0.15×0.15 L=139.6m	擬石(ETSストーン)	1982	事後保全型	
北崎公園	園路及び広場	緑石																0.15×0.15 L=48.0m	コンクリートブロック	1982	事後保全型	
北崎公園	園路及び広場	擬木緑石																φ100×300×500 L=34.0m	PC擬木	1982	事後保全型	
北崎公園	休養施設	パーゴラ		●														3.00×12.00×2.5H (ク-ブ型)	スチール	1982	予防保全型	
北崎公園	休養施設	ベンチ																1.50×0.40×0.40H	擬木(平型)	1982	事後保全型	
北崎公園	遊戯施設	ブランコ																2連 片側防護柵	スチール	2010	予防保全型	
北崎公園	遊戯施設	すべり台																1方向	スチール	2010	予防保全型	
北崎公園	遊戯施設	アニマル遊具																ゴリラ	FRP	1982	予防保全型	
北崎公園	遊戯施設	アニマル遊具																ウマ	FRP	1982	予防保全型	
北崎公園	遊戯施設	アニマル遊具																パンダ	FRP	1982	予防保全型	
北崎公園	遊戯施設	アニマル遊具																ライオン	FRP	1982	予防保全型	
北崎公園	遊戯施設	砂場																18㎡	特：擬木	1982	予防保全型	
北崎公園	便益施設	便所	●															3.5×2.1×2.5H 汲取り式	擬木(RC)造	1982	予防保全型	
北崎公園	管理施設	水飲場																1.3×0.3×0.96H	人造石	1982	事後保全型	
北崎公園	管理施設	園名板																W=0.80 H=2.20	スチール	2010	事後保全型	
北崎公園	管理施設	車止め(両開門扉)																W=3.00 H=0.70 鍵付き	スチール	1982	事後保全型	
北崎公園	管理施設	フェンス																H=1.20 L=118m	スチール	1982	事後保全型	
北崎公園	管理施設	量水器																	金属製	1982	事後保全型	
北崎公園	管理施設	散水栓																	金属製	1982	事後保全型	
北崎公園	管理施設	排水樹																0.35×0.35	スチール蓋	1982	事後保全型	
北崎公園	管理施設	扉入れ																φ0.60 H=0.70	スチール	1982	事後保全型	
北崎公園	管理施設	倉庫																1.90×0.75×1.90H	スチール	1982	事後保全型	
北崎公園	管理施設	倉庫																1.50×0.80×2.00H	スチール	1982	事後保全型	
北崎公園	その他施設	電柱																支線2条	コンクリート			

■数量算出表

公園名	公園施設種類	公園施設名	④建築物												⑤各種設備	規模等 (備考)	主要部材	設置 年度	管理類型						
			①一般施			③土木構造物			100㎡以下			300㎡以下								500㎡以下			1000㎡以下		
			A	B	C	擁壁	橋梁	木橋	倉庫等	管理事務所	体育館等	倉庫等	管理事務所	体育館等						倉庫等	管理事務所	体育館等	倉庫等	管理事務所	体育館等
北崎公園	その他施設	電柱																支線1条	コンクリート						
吉名第2公園	園路及び広場	クレイ舗装																	クレイ舗装	1983	事後保全型				
吉名第2公園	園路及び広場	緑石																150×150×500	ETSストーン	1983	事後保全型				
吉名第2公園	休養施設	パーゴラ			●														金属製	1983	予防保全型				
吉名第2公園	休養施設	スツール																A型	FRP	1983	事後保全型				
吉名第2公園	休養施設	ベンチ																1500×400	PC板木	1983	事後保全型				
吉名第2公園	遊戯施設	砂場																	PC板木	1983	予防保全型				
吉名第2公園	遊戯施設	小動物																ポニー	FRP	1983	予防保全型				
吉名第2公園	遊戯施設	小動物																ライオンA型	FRP	1983	予防保全型				
吉名第2公園	遊戯施設	小動物																パンダB型	FRP	1983	予防保全型				
吉名第2公園	遊戯施設	低鉄棒																	金属製	1983	予防保全型				
吉名第2公園	遊戯施設	コンビネーション																	金属製・FRP	2010	予防保全型				
吉名第2公園	遊戯施設	スイング遊具(黄)																ツインホッパー	金属製・FRP	2010	予防保全型				
吉名第2公園	遊戯施設	スイング遊具(赤)																カラーホッパー	金属製・FRP	2010	予防保全型				
吉名第2公園	遊戯施設	木製遊具																	木製	1983	予防保全型				
吉名第2公園	遊戯施設	スイング遊具(青)																カラーホッパー	金属製・FRP	2010	予防保全型				
吉名第2公園	遊戯施設	ブランコ																	金属製	2010	予防保全型				
吉名第2公園	便益施設	トイレ			●														RC造	1983	予防保全型				
吉名第2公園	便益施設	水飲場																100×300×500 アート水飲器	コンクリート	1983	事後保全型				
吉名第2公園	管理施設	フェンス																H=0.6	金属製	1983	事後保全型				
吉名第2公園	管理施設	車止め																	鉄製	1983	事後保全型				
吉名第2公園	管理施設	照明灯																YA-420852	金属製	1983	事後保全型				
吉名第2公園	管理施設	側溝																200×200	コンクリート	1983	事後保全型				
吉名第2公園	管理施設	集水樹																650×650	コンクリート	1983	事後保全型				
吉名第2公園	管理施設	園名板																	金属製	2010	事後保全型				
吉名第2公園	管理施設	引込柱																	金属製	1983	事後保全型				
吉名第2公園	その他施設	倉庫																	金属製						
本川公園	園路及び広場	クレイ舗装																	クレイ舗装	1985	事後保全型				
本川公園	園路及び広場	舗装																	コンクリート舗装	1985	事後保全型				
本川公園	休養施設	ベンチ																	板木	1985	事後保全型				
本川公園	休養施設	ベンチ																	コンクリート	1985	事後保全型				
本川公園	遊戯施設	3連鉄棒																	金属製	1998	予防保全型				
本川公園	遊戯施設	コンビネーション																	金属製・FRP	2011	予防保全型				
本川公園	遊戯施設	2連ブランコ																	金属製	2011	予防保全型				
本川公園	便益施設	便所			●													H=3000 身障者用	RC造	1985	予防保全型				
本川公園	管理施設	照明柱																	金属製	1985	事後保全型				
本川公園	管理施設	車止め																	金属製	1985	事後保全型				
本川公園	管理施設	フェンス																	金属製	1985	事後保全型				
本川公園	管理施設	スロープ																	コンクリート	1985	事後保全型				
本川公園	管理施設	ゴミ入れ																	可動式 鉄製・コンクリート	2011	事後保全型				
本川公園	管理施設	灰皿																	金属製	2011	事後保全型				
本川公園	その他施設	倉庫																	金属製						
本川公園	その他施設	倉庫																	金属製						
本川公園	その他施設	電柱																	コンクリート						
本川公園	その他施設	防火水槽																		1985					
上市公園	園路及び広場	クレイ舗装																	クレイ舗装	1988	事後保全型				
上市公園	園路及び広場	緑石																	ETSストーン	1988	事後保全型				
上市公園	休養施設	パーゴラ																	金属製	1988	事後保全型				
上市公園	休養施設	ベンチ(パーゴラ内)																パーゴラ内	PC板木	1988	事後保全型				
上市公園	休養施設	ベンチ																	PC板木	1988	事後保全型				
上市公園	休養施設	スツール																	FRP	1988	事後保全型				
上市公園	遊戯施設	砂場																	PC板木	1988	予防保全型				
上市公園	遊戯施設	コンビネーション																	金属製・FRP	1988	予防保全型				
上市公園	遊戯施設	鉄棒																	金属製	1988	予防保全型				
上市公園	遊戯施設	4連ブランコ																	安全柵(両側) 金属製	1988	予防保全型				
上市公園	遊戯施設	小動物																	パンダ	FRP	1988	予防保全型			
上市公園	遊戯施設	小動物																	ゾウ	FRP	1988	予防保全型			
上市公園	便益施設	便所			●														木造	1988	予防保全型				
上市公園	管理施設	照明灯																	金属製	1988	事後保全型				
上市公園	管理施設	フェンス																	金属製	1988	事後保全型				
上市公園	管理施設	引込柱																	金属製	1988	事後保全型				
上市公園	管理施設	車止め																	SUS	1988	事後保全型				
上市公園	管理施設	看板																	金属製	1988	事後保全型				
上市公園	その他施設	倉庫																	金属製						
榎町公園	園路及び広場	クレイ舗装																	クレイ舗装	2013	事後保全型				
榎町公園	園路及び広場	屋根付広場			●														金属造	2013	予防保全型				
榎町公園	休養施設	ベンチ																	再生木材・金属製	2013	事後保全型				
榎町公園	休養施設	サークルベンチ																	再生木材・金属製	2013	事後保全型				
榎町公園	遊戯施設	コンビネーション																	金属製・FRP	2013	予防保全型				
榎町公園	遊戯施設	2連ブランコ																	金属製	2013	予防保全型				
榎町公園	遊戯施設	健康遊具																	ぶら下がり 金属製	2013	予防保全型				
榎町公園	遊戯施設	健康遊具																	わき腹のばし 金属製	2013	予防保全型				
榎町公園	遊戯施設	健康遊具																	ストレッチボード 金属製	2013	予防保全型				
榎町公園	遊戯施設	鉄棒																	金属製	2013	予防保全型				
榎町公園	便益施設	便所			●														RC造	2013	予防保全型				

■数量算出表

公園名	公園施設種類	公園施設名	④建築物												⑤各種設備	規模等 (備考)	主要部材	設置 年度	管理類型						
			①一般施設			③土木構造物			100㎡以下			300㎡以下								500㎡以下			1000㎡以下		
			A	B	C	擁壁	橋梁	木橋	倉庫等	管理事務所等	体育館等	倉庫等	管理事務所等	体育館等						倉庫等	管理事務所等	体育館等	倉庫等	管理事務所等	体育館等
榎町公園	便益施設	水飲場																コンクリート	2013	事後保全型					
榎町公園	便益施設	時計塔																金属製	2013	事後保全型					
榎町公園	管理施設	照明灯																金属製	2013	事後保全型					
榎町公園	管理施設	防災倉庫																金属製	2013	事後保全型					
榎町公園	管理施設	車止め																コンクリート	2013	事後保全型					
榎町公園	管理施設	公園名柱																SUS	2013	事後保全型					
榎町公園	管理施設	制礼板																金属製	2013	事後保全型					
榎町公園	管理施設	メッシュフェンス																金属製	2013	事後保全型					
榎町公園	管理施設	目隠しフェンス																金属製	2013	事後保全型					
榎町公園	管理施設	引込柱																金属製	2013	事後保全型					
榎町公園	その他施設	防火水槽																		2013					
秋井公園	園路及び広場	多目的広場																クレイ舗装	2013	事後保全型					
秋井公園	修景施設	葉山																芝	2013	事後保全型					
秋井公園	修景施設	修景流れ																玉石	2013	事後保全型					
秋井公園	休養施設	背もたれベンチ																再生木材・金属製	2013	事後保全型					
秋井公園	休養施設	平ベンチ																再生木材・金属製	2013	事後保全型					
秋井公園	休養施設	パーゴラベンチ																再生木材・金属製	2013	事後保全型					
秋井公園	休養施設	シェルター																木製・合成樹脂	2013	事後保全型					
秋井公園	遊戯施設	コンビネーション																金属製・FRP	2013	予防保全型					
秋井公園	遊戯施設	2連ブランコ																安全柵(両側) 金属製	2013	予防保全型					
秋井公園	遊戯施設	多目的健康遊具																金属製	2013	予防保全型					
秋井公園	遊戯施設	3連低鉄棒																金属製	2013	予防保全型					
秋井公園	遊戯施設	砂場																木製	2013	予防保全型					
秋井公園	遊戯施設	スイング遊具(青)																金属製・FRP	2013	予防保全型					
秋井公園	遊戯施設	スイング遊具(赤)																金属製・FRP	2013	予防保全型					
秋井公園	運動施設	ストレッチベンチ	●															再生木材・金属製	2013	予防保全型					
秋井公園	便益施設	便所		●														RC造		2013	事後保全型				
秋井公園	便益施設	水飲場																コンクリート	2013	事後保全型					
秋井公園	管理施設	手押しポンプ																金属製	2013	事後保全型					
秋井公園	管理施設	公園灯																金属製	2013	事後保全型					
秋井公園	管理施設	公園名柱																金属製	2013	事後保全型					
秋井公園	管理施設	制礼板																金属製	2013	事後保全型					
秋井公園	管理施設	車止め																コンクリート	2013	事後保全型					
秋井公園	管理施設	メッシュフェンス																金属製	2013	事後保全型					
秋井公園	管理施設	目隠しフェンス																金属製	2013	事後保全型					
秋井公園	管理施設	引込柱																金属製	2013	事後保全型					
秋井公園	管理施設	防災倉庫																金属製	2013	事後保全型					
秋井公園	その他施設	電柱																コンクリート		2013					
秋井公園	その他施設	防火水槽																		2013					
冠崎公園	園路及び広場	広場																クレイ舗装	1978	事後保全型					
冠崎公園	園路及び広場	園路															643.7㎡	コンクリート舗装 (ポーマナイト舗装)	1981	事後保全型					
冠崎公園	園路及び広場	モニュメント広場															128.6㎡	インターロッキング ブロック舗装	1982	事後保全型					
冠崎公園	園路及び広場	カラー舗装															36.5㎡	コンクリート舗装	1979	事後保全型					
冠崎公園	園路及び広場	タイル舗装															47.3㎡	グラニットタイル舗装	1982	事後保全型					
冠崎公園	園路及び広場	階段															W=3.0 L=24段	PC観木	1983	事後保全型					
冠崎公園	園路及び広場	階段															W=1.75 L=4.5 15段	コンクリート	1982	事後保全型					
冠崎公園	園路及び広場	階段															W=1.0 L=6段	PC観木	1983	事後保全型					
冠崎公園	園路及び広場	階段															W=1.5 L=25段	PC観木	1982	事後保全型					
冠崎公園	園路及び広場	階段															W=1.50 L=29段	御影石	1982	事後保全型					
冠崎公園	園路及び広場	階段															W=2.1 L=6.0	野面石	1982	事後保全型					
冠崎公園	園路及び広場	階段															W= 83段	PC観木	1983	事後保全型					
冠崎公園	園路及び広場	緑石															φ100×300×500 L=199.1m	PC観木・片面5連	1979	事後保全型					
冠崎公園	園路及び広場	緑石															H=0.15 L=15.8m	御影割石	1982	事後保全型					
冠崎公園	修景施設	モニュメント															H=7.0	SUS	1982	事後保全型					
冠崎公園	休養施設	あずまや			●												5.2×5.2×3.3H	ステール・屋根：ア スファルトシングル 柱：ラワン材 ベンチ：ステン レス・脚：ステン レス	1981	予防保全型					
冠崎公園	休養施設	パーゴラ			●												3.0×12.0×2.5H	柱：ラワン材 ベンチ：ステン レス・脚：ステン レス	1982	予防保全型					
冠崎公園	休養施設	休憩所			●												6.0×3.0	柱：ラワン材 ベンチ：ステン レス・脚：ステン レス	1982	予防保全型					
冠崎公園	休養施設	パーゴラ(柱のみ)			●												0.23×0.23×2.3H× 3本	柱：グラニットタ イル・ステール	1979	予防保全型					
冠崎公園	休養施設	ベンチ															1.50×0.40×0.40H	PC観木(平型)	1982	事後保全型					
冠崎公園	休養施設	ベンチ															2.50×0.50×0.42H	座板：木製・脚：ス テール	1980	事後保全型					
冠崎公園	休養施設	ベンチ															1.80×0.55×0.40H	座板：木製・脚：ア ルミ鋳物	1982	事後保全型					
冠崎公園	休養施設	ベンチ															2.00×0.50×0.35H	コンクリート	1978	事後保全型					
冠崎公園	休養施設	スツール															φ1.50×0.40H	FRP	1979	事後保全型					
冠崎公園	遊戯施設	ブランコ																4連 片側防護柵	スチール	1978	予防保全型				
冠崎公園	遊戯施設	すべり台																1方向	スチール	2010	予防保全型				
冠崎公園	遊戯施設	砂場																5.0×5.0	PC観木	1979	予防保全型				
冠崎公園	便益施設	便所			●													5.05×2.50×2.70H 汲取り式	日軽パブリックイ レ	1979	予防保全型				
冠崎公園	便益施設	水飲場																1.15×1.15×0.80H	人造石	1979	事後保全型				
冠崎公園	管理施設	車止め																W=0.55 H=0.75 鍵 なし	SUS	1981	事後保全型				
冠崎公園	管理施設	転落防止柵	●															H=0.80 L=445.4m	PC観木(2段柵)	1981	予防保全型				
冠崎公園	管理施設	フェンス	●															H=1.2m L=265.0m	スチール	1978	予防保全型				
冠崎公園	管理施設	フェンス	●															H=1.0m L=62.0m	スチール	1979	予防保全型				
冠崎公園	管理施設	フェンス																H=1.5m L=30.0m	PCフェンス	1979	事後保全型				
冠崎公園	管理施設	照明灯																水銀灯 400W H=5.0	スチール	1982	事後保全型				
冠崎公園	管理施設	引込柱																	コンクリート柱・分 電盤共架	1982	事後保全型				

■数量算出表

公園名	公園施設種類	公園施設名	④建築物												⑤各種設備	規格等 (備考)	主要部材	設置 年度	管理類型						
			①一般施設			③土木構造物			100㎡以下			300㎡以下								500㎡以下			1000㎡以下		
			A	B	C	擁壁	橋梁	木橋	床面積	容積率	床面積	容積率	床面積	容積率						床面積	容積率	床面積	容積率		
冠崎公園	管理施設	集水樹															300×300	コンクリート蓋	1982	事後保全型					
冠崎公園	管理施設	集水樹															300×300	グレーチング蓋	1982	事後保全型					
冠崎公園	管理施設	排水樹															甲350	コンクリート	1980	事後保全型					
冠崎公園	管理施設	現場打側溝															U型0.3×0.4 L=57.0m	コンクリート	1979	事後保全型					
冠崎公園	管理施設	側溝															U-150 L=121.0m	コンクリート	1980	事後保全型					
冠崎公園	管理施設	法枠															イビデン L=29.7m		1981	事後保全型					
冠崎公園	管理施設	散水栓																金属製	1982	事後保全型					
冠崎公園	管理施設	擁壁															パワリ仕上 L=14.5m	H=0~2.0m コンクリート	1981	事後保全型					
冠崎公園	管理施設	擁壁																コンクリート	1981	事後保全型					
冠崎公園	管理施設	石積															H=0.3~0.5 L=15.1m	空石積	1981	事後保全型					
冠崎公園	管理施設	擁壁															H=1.60 L=6.0m	ブロック積	1981	事後保全型					
冠崎公園	管理施設	看板(ふんの後始末)															0.7×0.86×0.93H	スチール	1983	事後保全型					
冠崎公園	管理施設	倉庫															5.50×3.80×2.70H	プレハブ	1984	事後保全型					
冠崎公園	その他施設	電柱															支線1条	コンクリート	1982						
冠崎公園	その他施設	電柱																コンクリート	1982						
冠崎公園	その他施設	忠霊供養																		1984					
中央公園	園路及び広場	遊戯広場																	クレイ舗装	1978	事後保全型				
中央公園	園路及び広場	噴水広場																陶板 300×300×30 619.2㎡	タイル舗装	1981	事後保全型				
中央公園	園路及び広場	園路															1182.7㎡	インターロッキング ブロック舗装	1982	事後保全型					
中央公園	園路及び広場	休憩広場(パーゴラ床 舗装)																ポーリマナイト舗装 32.5㎡	コンクリート舗装	1978	事後保全型				
中央公園	園路及び広場	緑石																300×220H L=50.5m	御影石	1982	事後保全型				
中央公園	園路及び広場	緑石																2段積 H=0.5 L=44.8m	割石	1982	事後保全型				
中央公園	園路及び広場	緑石																0.20×0.50H L=7.0m	割石	1982	事後保全型				
中央公園	園路及び広場	緑石(路側ブロック)																150×150×500 L=663.7m	緑石(ETSストー ン)	1978	事後保全型				
中央公園	園路及び広場	ブロック植樹帯																L=297.2m	緑石(ETSストー ン)	1979	事後保全型				
中央公園	園路及び広場	境界ブロック																200×100×400 L=88.5m	コンクリートブロ ック	1979	事後保全型				
中央公園	修景施設	レンガ花壇																φ1.20 H=0.25	レンガ	1982	事後保全型				
中央公園	修景施設	噴水																15.0×33.0	グラニットタイル・ 穴方石・御影石	1980	事後保全型				
中央公園	修景施設	モニュメント(調和)																H=0.0 (3034.27)H 台座:0.82×0.82× 1.6m	台座:人造石・本 体:SUS	1982	事後保全型				
中央公園	休養施設	パーゴラ(スチール履 根付き)				●												2.8×8.4×2.65H	柱:グラニットタ イル・桁:スチール ・プレート	1978	予防保全型				
中央公園	休養施設	パーゴラ(スチール履 根付き)				●												2.65×11.5× 2.5/3.2H	柱:グラニットタ イル・屋根:スチール 桁:コングリブ アルバー	1978	予防保全型				
中央公園	休養施設	パーゴラ(ボリカ履 根付き)				●												3.0×12.0×2.8H	柱:スチール ・プレート	1978	予防保全型				
中央公園	休養施設	パーゴラ(ボリカ履 根付き)				●												3.0×20.0×2.8H	柱:スチール ・プレート	1979	予防保全型				
中央公園	休養施設	パーゴラ(半円形)				●												R型 3.0×20.0× 2.5/3.2H	柱:グラニットタ イル・屋根:スチール 桁:コングリブ アルバー	1979	予防保全型				
中央公園	休養施設	ベンチ																1.80×0.45×0.40H	座板:木製・脚:ス チール	1981	事後保全型				
中央公園	休養施設	ベンチ																2.50×0.50×0.40H	座板:木製・脚:ス チール	1981	事後保全型				
中央公園	休養施設	ベンチ																1.50×0.40×0.36H	擬木(平型)	1978	事後保全型				
中央公園	休養施設	ベンチ																1.90×0.34×0.36H	座板:木製・脚:ア ルミ鋳物	1982	事後保全型				
中央公園	休養施設	ベンチ(背付き)																1.80×0.55×0.40H	座板:木製・脚:ア ルミ鋳物	1981	事後保全型				
中央公園	休養施設	スツール																φ2.00×0.40H	座:FRP・脚:コン クリート	1978	事後保全型				
中央公園	休養施設	スツール																φ1.50×0.30H	座:FRP・脚:コン クリート	1982	事後保全型				
中央公園	休養施設	スツール																φ0.40×0.30H	座:FRP・脚:コン クリート	1978	事後保全型				
中央公園	休養施設	テーブル・ベンチ																1.80×0.45× 0.40H1.66×0.70H	座板:木・脚:ス チール	1982	事後保全型				
中央公園	遊戯施設	コンビネーション遊具																	スチール・PE樹脂	2013	予防保全型				
中央公園	遊戯施設	ブランコ																	2連 片側防護柵	スチール	2013	予防保全型			
中央公園	遊戯施設	スプリング遊具(緑)																		スチール	2013	予防保全型			
中央公園	遊戯施設	スプリング遊具(赤)																		スチール	2013	予防保全型			
中央公園	遊戯施設	鉄棒																	2連	スチール	2013	予防保全型			
中央公園	遊戯施設	健康遊具																		スチール・PE樹脂	2013	予防保全型			
中央公園	運動施設	テニスコート																		コート2面	クレイ舗装	1980	事後保全型		
中央公園	運動施設	相撲場																		7.25×7.25 土俵	S造・屋根:シ ングル葺き	1984	事後保全型		
中央公園	運動施設	屋内相撲場																		9.10×9.25	プレハブ造	1984	事後保全型		
中央公園	便益施設	時計台	●																	3.5×3.5 片面	金属製	1978	予防保全型		
中央公園	便益施設	便所				●														8.25×2.76 水洗式	RC造	1980	予防保全型		
中央公園	便益施設	水飲場																		Y型 1.3×0.3× 0.9H	人造石	1982	事後保全型		
中央公園	管理施設	管理棟				●														6.15×5.55	RC造	1982	予防保全型		
中央公園	管理施設	門柱																		0.38×0.33×2.70H	御影石	1982	事後保全型		
中央公園	管理施設	車止め																		W=0.75 H=0.8	ステンレス	1982	事後保全型		
中央公園	管理施設	フェンス																		H=1.20 TKXメッシュ フェンス L=92m	スチール	1980	事後保全型		
中央公園	管理施設	倉庫																		2.57×1.16×2.05H	スチール	1984	事後保全型		
中央公園	管理施設	照明灯(4灯)																		モールドライト H=4.6m	スチール	1982	事後保全型		
中央公園	管理施設	照明灯(2灯)																		モールドライト H=4.6m	スチール	1982	事後保全型		
中央公園	管理施設	照明灯(1灯)																		防犯灯 H=4.6m	スチール	1982	事後保全型		
中央公園	管理施設	ハンドホール																		0.6×0.6 H=1000	鉄製	1980	事後保全型		
中央公園	管理施設	側溝																		U-180 L=322.0m	グレーチング蓋	1981	事後保全型		
中央公園	管理施設	集水樹																		0.40×0.40	グレーチング蓋	1981	事後保全型		
中央公園	管理施設	集水樹																		0.35×0.35	鉄蓋	1981	事後保全型		
中央公園	管理施設	集水樹																		0.35×0.35	コンクリート蓋	1981	事後保全型		
中央公園	管理施設	集水樹																		0.30×0.30(0.20)	鉄製格子蓋	1981	事後保全型		
中央公園	管理施設	集水樹																		0.30×0.20	グレーチング蓋	1981	事後保全型		
中央公園	管理施設	集水樹																		0.60×0.40	鉄蓋	1981	事後保全型		
中央公園	管理施設	集水樹																		0.50×0.50	グレーチング蓋	1980	事後保全型		
中央公園	管理施設	マンホール																		河水鉄蓋BA型①号	鉄製	1982	事後保全型		
中央公園	管理施設	マンホール																		河水鉄蓋BA型②号	鉄製	1982	事後保全型		
中央公園	管理施設	量水器																			金属製	1982	事後保全型		

■数量算出表

公園名	公園施設種類	公園施設名	④建築物										⑤各種設備	規模等 (備考)	主要部材	設置 年度	管理類型				
			①一般施設			③土木構造物			100m以下		300m以下							500m以下		1000m以下	
			A	B	C	擁壁	橋梁	木橋	倉庫等	管理事務所等	倉庫等	管理事務所等						倉庫等	管理事務所等	倉庫等	管理事務所等
中央公園	管理施設	止水栓															金属製	1982	事後保全型		
中央公園	管理施設	散水栓															金属製	1982	事後保全型		
中央公園	管理施設	サイン(自転車駐車場)														0.20×0.87×2.20H	スチール	1984	事後保全型		
中央公園	管理施設	サイン(自転車駐車場)														0.80×0.30×1.10H	スチール	1984	事後保全型		
中央公園	管理施設	扉入れ														φ0.60×0.85H	スチール	1984	事後保全型		
の場公園	園路及び広場	多目的広場															クレイ舗装	1976	事後保全型		
の場公園	園路及び広場	園路														W=2.0 L=4.4 L=261.5m A=679.4㎡	クレイ舗装	1976	事後保全型		
の場公園	園路及び広場	緑石														W=0.11 L=104.0m	コンクリート	1976	事後保全型		
の場公園	園路及び広場	植(なぎさ)														W=2.5 L=9.6	コンクリート・高欄:スチール	1976	事後保全型		
の場公園	園路及び広場	階段(両側手すり)														H=4.0 手すり:φ50 W=2.0 L=4.0	コンクリート・手すり:スチール	1976	事後保全型		
の場公園	園路及び広場	階段(両側手すり)														H=4.4 手すり:φ50 W=2.0 L=4.0	コンクリート・手すり:スチール	1976	事後保全型		
の場公園	園路及び広場	階段(片側手すり)														H=2.0 L=3.0 W=2.0 L=3.0	コンクリート・手すり:スチール	1976	事後保全型		
の場公園	園路及び広場	階段(両側手すり)														H=7.6 手すり:φ50 W=2.0 L=11.4	コンクリート・手すり:スチール	1976	事後保全型		
の場公園	園路及び広場	階段(両側手すり)														H=7.6 手すり:φ50 W=2.0 L=11.4	コンクリート・手すり:スチール	1976	事後保全型		
の場公園	園路及び広場	階段(手すりなし)														W=2.5 L=2.4 H=1.6	コンクリート	1976	事後保全型		
の場公園	園路及び広場	階段(両側手すり)														W=2.5 L=4.2 H=2.8 手すり:φ50 W=2.0 L=4.0	コンクリート・手すり:スチール	1976	事後保全型		
の場公園	園路及び広場	階段(手すりなし)														W=2.5 L=1.2 H=0.8	コンクリート	1976	事後保全型		
の場公園	園路及び広場	階段(両側手すり)														W=2.5 L=4.0 H=2.6 手すり:φ50 W=2.0 L=4.0	コンクリート・手すり:スチール	1976	事後保全型		
の場公園	園路及び広場	階段(両側手すり)														H=5.8 手すり:φ50 W=2.0 L=6.7	コンクリート・手すり:スチール	1976	事後保全型		
の場公園	園路及び広場	三鬼神社参道														W=1.2	御影石	1976	事後保全型		
の場公園	休養施設	パーゴラ		●												3.9×12.0×2.5H	柱:レンガ・ルーバー:木製	1976	予防保全型		
の場公園	休養施設	藤棚		●												4.9×7.0 木柱φ150	柱:木製・ルーバー:スチール鋼管	1976	予防保全型		
の場公園	休養施設	ベンチ(背なし)														1.67×0.4×0.4H	座:FRP・脚:スチール	1976	事後保全型		
の場公園	休養施設	ベンチ(背付き)														1.7×0.5×0.4H	座:FRP・脚:スチール	1976	事後保全型		
の場公園	休養施設	ベンチ														1.5×0.4×0.4H	擬木(平型)	1976	事後保全型		
の場公園	休養施設	ベンチ														2.0×0.5×0.4H	コンクリート	1976	事後保全型		
の場公園	休養施設	ベンチ														3.0×0.38×0.4H	座板:木製・脚:コンクリート	1976	事後保全型		
の場公園	休養施設	テーブルベンチ														φ1.0×0.8H	コンクリート	1976	事後保全型		
の場公園	遊戯施設	コンビネーション																新設予定	2013	予防保全型	
の場公園	便益施設	便所(和風)		●												5.0×3.1	RC造・屋根:シングル葺き	2010	予防保全型		
の場公園	便益施設	水飲場														1.15×0.6×0.8H	洗い出し	1976	事後保全型		
の場公園	便益施設	立水栓														70×70×0.45	金属製	1976	事後保全型		
の場公園	便益施設	立水栓														70×70×0.45	金属製	1976	事後保全型		
の場公園	管理施設	量水器															金属製	1976	事後保全型		
の場公園	管理施設	照明灯														H=5.0	スチール	1976	事後保全型		
の場公園	管理施設	引込柱(防犯灯)														H=4.5	スチール	2010	事後保全型		
の場公園	管理施設	看板(トイレ)														0.4×0.12×1.55H	スチール	2010	事後保全型		
の場公園	管理施設	看板(トイレ男女マーク)														0.9×0.9 H=1.7	スチール	2010	事後保全型		
の場公園	管理施設	看板(的場公園内の注意)														0.9×1.8×2.3H	スチール	2010	事後保全型		
の場公園	管理施設	看板(的場公園は、利用者みなさんの…)														1.5×0.6 H=1.6	スチール	2010	事後保全型		
の場公園	管理施設	看板(この公園は…)														1.6×0.8 H=1.6	スチール	2010	事後保全型		
の場公園	管理施設	看板(火気厳禁)														0.4×1.2×1.53H	スチール	2010	事後保全型		
の場公園	管理施設	看板(的場風教地区)														1.5×1.0 H=2.1	スチール	2010	事後保全型		
の場公園	管理施設	看板(未だ時よりも…)														0.76×0.76×△形状 H=2.3	ブラ擬木・スチール	2010	事後保全型		
の場公園	管理施設	看板(水泳上の注意)														1.8×0.9 H=2.0	スチール	2010	事後保全型		
の場公園	管理施設	車止め														φ50 H=0.8	スチール	1976	事後保全型		
の場公園	便益施設	更衣室						●								5.3×11.6	RC造	1976	予防保全型		
の場公園	管理施設	倉庫														4.4×2.7×2.4	スチール	1976	事後保全型		
の場公園	管理施設	倉庫・監視所														2.2×2.2 H=2.9	RC造・スチール鋼管	1976	事後保全型		
の場公園	管理施設	排水樹														0.4×0.4	コンクリート	1976	事後保全型		
の場公園	管理施設	転落防護柵		●												0.15×0.15×0.70H L=80.0m	コンクリート・スチール	1976	予防保全型		
の場公園	その他施設	電柱															支線	コンクリート			
の場公園	その他施設	カーブミラー															金属製・鏡				
の場公園	その他施設	記念碑															(いぬい結成2周年記念樹 樹500本)	御影石	1970		
の場公園	その他施設	三鬼神社															石材	1976			
B.J.H	園路及び広場	As舗装A															駐車場・進入路他	アスファルト舗装	1984	事後保全型	
B.J.H	園路及び広場	As舗装B															園路	アスファルト舗装	1984	事後保全型	
B.J.H	園路及び広場	洗い出し平板ブロック舗装														300×300 豆砂利洗い出し	豆砂利・コンクリート舗装	1984	事後保全型		
B.J.H	園路及び広場	インターロッキングブロック舗装														90×190	インターロッキングブロック舗装	1984	事後保全型		
B.J.H	園路及び広場	擬石平板舗装														300×600	擬石平板舗装	1984	事後保全型		
B.J.H	園路及び広場	洗い出し舗装															豆砂利洗い出し	コンクリート舗装	1984	事後保全型	
B.J.H	園路及び広場	野面石舗装															自然石	自然石舗装	1984	事後保全型	
B.J.H	園路及び広場	御影石舗装A														1000×500	白御影石舗装	1984	事後保全型		
B.J.H	園路及び広場	御影石舗装B														300×300	白御影石舗装	1984	事後保全型		
B.J.H	園路及び広場	レンガ舗装														210×100	赤レンガ舗装	1984	事後保全型		
B.J.H	園路及び広場	緑石A														洗い出しブロック 1面 120×120×600	豆砂利・コンクリート	1984	事後保全型		
B.J.H	園路及び広場	緑石B														地先境界ブロック 120×120×600	コンクリート	1984	事後保全型		
B.J.H	園路及び広場	緑石C														歩車道境界ブロック 150/170×200×600	コンクリート	1984	事後保全型		
B.J.H	園路及び広場	緑石D														擬石ブロック 120×120×600面取	コンクリート	1984	事後保全型		
B.J.H	園路及び広場	階段A														W=3.0 人造石洗い出し	人造石・コンクリート	1984	事後保全型		
B.J.H	園路及び広場	階段B														W=2.0 人造石洗い出し	人造石・コンクリート	1984	事後保全型		
B.J.H	園路及び広場	階段C														W=2.0 現場洗い出し	人造石・コンクリート	1984	事後保全型		
B.J.H	園路及び広場	階段D														W=1.5 現場洗い出し	人造石・コンクリート	1984	事後保全型		
B.J.H	園路及び広場	階段E														W=3.0 人造石洗い出し	人造石・コンクリート	1984	事後保全型		
B.J.H	園路及び広場	階段F														W=2.0 コンクリート踏面	PC擬木・コンクリート	1984	事後保全型		
B.J.H	園路及び広場	散策園路(1号~14号)														1,698段 木階段 W=1.5	木製	1984	事後保全型		

■数量算出表

公園名	公園施設種類	公園施設名	④建築物												⑤各種設備	規模等 (備考)	主要部材	設置 年度	管理類型		
			①一般施			③土木構造物			100㎡以下		300㎡以下		500㎡以下							1000㎡以下	
			A	B	C	擁壁	橋梁	木橋	倉庫等	管理事務所等	倉庫等	管理事務所等	倉庫等	管理事務所等						倉庫等	管理事務所等
BJH	園路及び広場	1号観木橋														W=2.5 L=6.5 t=0.3	PC観木	1994	事後保全型		
BJH	園路及び広場	2号観木橋														W=4.5 L=3.0 t=0.2	PC観木	1994	事後保全型		
BJH	園路及び広場	3号観木橋														W=3.5 L=3.0 t=0.2	PC観木	1994	事後保全型		
BJH	園路及び広場	1号床版橋														W=4.5 L=4.5 t=0.35	コンクリート	1994	事後保全型		
BJH	園路及び広場	2号床版橋														W=5.2 L=3.5 t=0.25	コンクリート	1994	事後保全型		
BJH	園路及び広場	コンクリート橋														W=1.50 L=4.0 t=0.25	コンクリート	1994	事後保全型		
BJH	園路及び広場	スロープ														W=3.50 L=7.50 H=2.80	コンクリート	1994	事後保全型		
BJH	修景施設	藤棚		●												3.5×7.5×2.8H	PC観木	1994	予防保全型		
BJH	修景施設	芝生広場														(出会いの広場) 他	芝生	1994	事後保全型		
BJH	修景施設	修景池														野面石護岸	自然石	1994	事後保全型		
BJH	修景施設	庭園														和風庭園	自然石・碑・石灯ろう・飛石	1994	事後保全型		
BJH	修景施設	花鉢														H=0.5 W=0.45 六角形	PC観木	1994	事後保全型		
BJH	休養施設	四阿A		●												4.0×4.0 座面: 2.0×2.0	柱: 木・屋根組: 木・シングル葺・産	1993	予防保全型		
BJH	休養施設	四阿B		●												4.0×4.0 ベンチ付き	木造・銅板葺	1993	予防保全型		
BJH	休養施設	四阿C		●												3.0×3.0 テープベンチ付き	木造・和瓦葺	1999	予防保全型		
BJH	休養施設	シェルターA		●												φ3.5m H=2.8 座面: 1.2×1.2	鋼製・座面: PC観木	1994	予防保全型		
BJH	休養施設	シェルターB		●												六角形 H=2.2m	木製・シングル葺	1994	予防保全型		
BJH	休養施設	シェルターC		●												六角形 六角縁台	鋼製・縁台: 木製	1994	予防保全型		
BJH	休養施設	海の展望台	●													H=6.0m 座板: 4.5×3.7菱形四角形	SUS柱・座板: 木製	1994	予防保全型		
BJH	休養施設	ベンチA														1.50×1.50	木製・脚: 鋼製	1994	事後保全型		
BJH	休養施設	ベンチB														1.95×0.36	木製	1994	事後保全型		
BJH	休養施設	縁台ベンチ														1.50×1.50	PC観木	1994	事後保全型		
BJH	休養施設	円形卓														φ1.20 H=0.80	PC観木	1994	事後保全型		
BJH	休養施設	スツール														φ0.30 H=0.40	PC観木	1994	事後保全型		
BJH	遊戯施設	竹丈比べ														H3100	PC観木柱・SUS	1994	予防保全型		
BJH	遊戯施設	竹シーソー														W4150	金属製	1994	予防保全型		
BJH	遊戯施設	スプリング遊具(白馬)														H800	金属製・FRP	1994	予防保全型		
BJH	遊戯施設	竹トンボ														W2000	金属製	1994	予防保全型		
BJH	遊戯施設	かくや姫の御車(ターザンロープ)															木製・金属製	1994	予防保全型		
BJH	遊戯施設	かくや姫の御車(竹登り)															木製・金属製	1994	予防保全型		
BJH	遊戯施設	かくや姫の御車(すべり台)															木製・金属製	1994	予防保全型		
BJH	遊戯施設	こどもアスレチックコース															金属製	1994	予防保全型		
BJH	遊戯施設	うさぎ広場(竹ステップ)															コンクリート	1994	予防保全型		
BJH	遊戯施設	うさぎ広場(ままごとテーブル)															W2500	木製・コンクリート	1994	予防保全型	
BJH	遊戯施設	人工芝ソリすべり															人工芝	1994	予防保全型		
BJH	運動施設	正面スタンド(観覧場)															2階建	RC造・S造	1994	予防保全型	
BJH	運動施設	正面スタンド(場内使用)																			
BJH	運動施設	体育館															管理事務所約1100㎡ 体育館約1728㎡	RC造・S造	1994	予防保全型	
BJH	運動施設	体育館(アリーナ棟)															2階建	RC造・S造	1994	予防保全型	
BJH	運動施設	体育館(管理棟)															平屋建	S造	1994	予防保全型	
BJH	運動施設	体育館(館内使用)															男(小11・和11・洋2) 女(和11・洋2)	RC造・S造	1994	予防保全型	
BJH	運動施設	多目的グラウンド															400mトラック8コース	クレイ舗装	1994	事後保全型	
BJH	運動施設	多目的グラウンド芝生スタンド															芝生観覧席	芝生	1994	事後保全型	
BJH	運動施設	テニスコート															クレイコート8面 練習コート1面	クレイ舗装	1994	事後保全型	
BJH	運動施設	ゲートボール場															1面	クレイ舗装	1994	事後保全型	
BJH	教養施設	竹の館(展示室)															平屋建	RC造・S造	1993	予防保全型	
BJH	教養施設	竹の館(展示室内使用)															男(小3・和1) 女(和3) 身(1)	RC造・S造	1993	予防保全型	
BJH	教養施設	野外ステージ															平屋建	RC造・屋根部S造	1993	予防保全型	
BJH	便益施設	便所A(公衆便所)		●														男(小2・和1) 女(和2) 身(1)	PC観木造	1993	予防保全型
BJH	便益施設	便所B(公衆便所)		●														男(小2・和1) 女(和2) 身(1)	PC観木造	1993	予防保全型
BJH	便益施設	便所C(公衆便所)		●														男(小2・和1) 女(和2) 身(1)	PC観木造	1996	予防保全型
BJH	便益施設	休憩所(休憩室・軽食堂・便所)																男(小11・和11・洋2) 女(和11・洋2) 身(1)	RC造・S造	1995	予防保全型
BJH	便益施設	時計塔(丸1面)																H=5.0m 盤面φ0.80×1	スチール	1994	事後保全型
BJH	便益施設	時計塔(丸2面)																H=5.0m 盤面φ0.80×2	スチール	1994	事後保全型
BJH	便益施設	時計塔(角2面)																H=4.0m	スチール	1994	事後保全型
BJH	便益施設	水飲場																踏み台付き	御影石	1994	事後保全型
BJH	管理施設	1号倉庫																平屋建 9.72㎡	木造・スレート屋根	1999	事後保全型
BJH	管理施設	1型重力式擁壁																H=0.8m 2.05m/ヶ所	御影石	1994	事後保全型
BJH	管理施設	2型重力式擁壁																H=0~1.2m 4.00m/ヶ所	御影石	1994	事後保全型
BJH	管理施設	A重力式擁壁																	コンクリート	1994	事後保全型
BJH	管理施設	B重力式擁壁																H=0.8m	コンクリート	1994	事後保全型
BJH	管理施設	重力式擁壁																H=0~1.2m	コンクリート	1994	事後保全型
BJH	管理施設	1号擁壁																H=0.8m	コンクリート	1994	事後保全型
BJH	管理施設	1号石積擁壁																H=5.0m	間知石	1994	事後保全型
BJH	管理施設	2号石積擁壁																H=1.5~5.0m	間知石	1994	事後保全型
BJH	管理施設	3号石積擁壁																H=5.0m	間知石	1994	事後保全型
BJH	管理施設	4号石積擁壁																H=0.7m	間知石	1994	事後保全型
BJH	管理施設	施設名板A																H=1.9 φ20cm 盤面0.85×0.23	PC観木	1994	事後保全型
BJH	管理施設	施設名板B																H=1.5 φ20cm 盤面0.9×0.45	木製	1994	事後保全型
BJH	管理施設	施設名板C																1.2×0.9×0.3 (徳いのレンガ造)	赤レンガ	1994	事後保全型
BJH	管理施設	公園名碑																H=4.0m W=1.1m 三角形	スチール	1994	事後保全型
BJH	管理施設	全体施設案内板																H=2.4m W=3.0m	PC観木・スチール	1994	事後保全型
BJH	管理施設	制札板																H=2.0 盤面1.0×1.2 (入園の注意)	スチール	1994	事後保全型
BJH	管理施設	施設案内板																H=2.2 W=1.6 盤面1.6×1.3	ブラ観木・スチール	1994	事後保全型
BJH	管理施設	管理表示版																重観表示 柱1.8 W=1.2 盤面2枚	スチール	2010	事後保全型

■数量算出表

公園名	公園施設種類	公園施設名	④建築物											⑤各種設備	規模等 (備考)	主要部材	設置 年度	管理類型			
			①一般施設			③土木構造物			100㎡以下		300㎡以下		500㎡以下						1000㎡以下		
			A	B	C	擁壁	橋梁	木橋	床面積 ㎡	体積等	床面積 ㎡	体積等	床面積 ㎡						体積等	床面積 ㎡	体積等
BJH	管理施設	身障者用駐車表示板																思いやり H=1.35 盤面0.5×0.4	スチール	2010	事後保全型
BJH	管理施設	施設誘導サイン(1方向)																H=1.5 φ12cm 盤 面0.9×0.45	スチール	1994	事後保全型
BJH	管理施設	施設誘導サイン(2方向)																H=1.5 φ0.12 盤 面0.85×0.23×2枚	PC縦木	1994	事後保全型
BJH	管理施設	交通標識(止まれ)																H=2.4m	PC縦木	1994	事後保全型
BJH	管理施設	交通標識表示板(止まれ)																▽	スチール	1994	事後保全型
BJH	管理施設	駐車場表示板																H=2.1 表示板0.6× 0.6	アルミ	1994	事後保全型
BJH	管理施設	規制板(進入禁止)																H=1.3 盤面0.9× 0.6	スチール	1994	事後保全型
BJH	管理施設	規制板(ベツ)																H=1.3 盤面0.3× 0.5	スチール	1994	事後保全型
BJH	管理施設	扉入れA																φ57cm H=0.76	化粧板縦竹張り製	1994	事後保全型
BJH	管理施設	扉入れB																0.8×0.8 H=0.95	PC縦木	1994	事後保全型
BJH	管理施設	灰皿A																φ40cm H=0.76	化粧板縦竹張り製	1994	事後保全型
BJH	管理施設	灰皿B																φ30cm H=0.60	PC縦木	1994	事後保全型
BJH	管理施設	フェンスA																H=3.0	スチール・ハイテン ション線	1994	事後保全型
BJH	管理施設	フェンスB																H=2.5~3.0	スチール・ハイテン ション線	1994	事後保全型
BJH	管理施設	フェンスC																H=2.1~3.0	スチール・ハイテン ション線	1994	事後保全型
BJH	管理施設	フェンスD																H=2.5	スチール・ハイテン ション線	1994	事後保全型
BJH	管理施設	フェンスE																H=2.1	スチール・ハイテン ション線	1994	事後保全型
BJH	管理施設	フェンスF																H=2.0	スチール・ハイテン ション線	1994	事後保全型
BJH	管理施設	フェンスG																H=1.8	スチール・ハイテン ション線	1994	事後保全型
BJH	管理施設	フェンスH																H=1.2	スチール・ハイテン ション線	1994	事後保全型
BJH	管理施設	フェンスI																H=1.0	スチール・ハイテン ション線	1994	事後保全型
BJH	管理施設	フェンスドアA																H=3.0 W=3.0	スチール・ハイテン ション線	1994	事後保全型
BJH	管理施設	フェンスドアB																H=2.1 W=3.0	スチール・ハイテン ション線	1994	事後保全型
BJH	管理施設	フェンスドアC																H=2.1 W=2.0	スチール・ハイテン ション線	1994	事後保全型
BJH	管理施設	フェンスドアD																H=2.0 W=2.0	スチール・ハイテン ション線	1994	事後保全型
BJH	管理施設	フェンスドアE																H=2.0 W=1.0	スチール・ハイテン ション線	1994	事後保全型
BJH	管理施設	フェンスドアF																H=1.8 W=5.0	スチール・ハイテン ション線	1994	事後保全型
BJH	管理施設	フェンスドアG																H=1.8 W=3.0	スチール・ハイテン ション線	1994	事後保全型
BJH	管理施設	フェンスドアH																H=1.8 W=2.0	スチール・ハイテン ション線	1994	事後保全型
BJH	管理施設	フェンスドアI																H=1.8 W=0.9	スチール・ハイテン ション線	1994	事後保全型
BJH	管理施設	フェンスドアJ																H=1.0 E=1.8	スチール・ハイテン ション線	1994	事後保全型
BJH	管理施設	擬木柵	●															H=0.80m	PC縦木	1994	予防保全型
BJH	管理施設	ガードパイプ	●															H=1.1m 4段ビーム φ2.0m	スチール	1994	予防保全型
BJH	管理施設	ロープ柵																H=1.0m φ15cm	木製	1994	事後保全型
BJH	管理施設	車止めA																脱着式(たけのこ 式) H=0.5 φ20cm	スチール	1994	事後保全型
BJH	管理施設	車止めB																固定式(たけのこ 式) H=0.5 φ20cm	スチール	1994	事後保全型
BJH	管理施設	車止めC																脱着式(アーチ式) H=0.7 W=1.0	SUS	1994	事後保全型
BJH	管理施設	車止めD																脱着式(アーチ式) H=0.7 W=1.0	SUS	1994	事後保全型
BJH	管理施設	車止めE																埋込式(単支柱) φ 12cm H=0.6	SUS	1994	事後保全型
BJH	管理施設	車止めF																φ115 H=700 ワイ ロフ	スチール	1994	事後保全型
BJH	管理施設	ゲート(東門)																L=6.5 H=0.8 W=0.8	アルミ	1994	事後保全型
BJH	管理施設	量水器(100A)																仕切弁 100A~2 ボックスMC-3	鉄蓋	1994	事後保全型
BJH	管理施設	量水器(75A)																仕切弁 75A~2 ボックスMC-2	鉄蓋	1994	事後保全型
BJH	管理施設	量水器(20A)																仕切弁 20A~2 ボックスMC-1	鉄蓋	1994	事後保全型
BJH	管理施設	量水器																仕切弁 75A ボッ クスMC-2	鉄蓋	1994	事後保全型
BJH	管理施設	仕切弁																バルブボックス VC-4共	鉄蓋	1994	事後保全型
BJH	管理施設	二方電動弁装置																1.2×0.6×0.4	SUS	1994	事後保全型
BJH	管理施設	散水栓																T28-20V1 ボックス B-3共	金属製	1994	事後保全型
BJH	管理施設	地下式消火栓(単口)																消火栓ボックス共	金属製	1994	事後保全型
BJH	管理施設	深井戸用水中ポンプ制御盤																H=1.1 0.65×0.33 ×0.20	スチール・SUS	1994	事後保全型
BJH	管理施設	1号水路																洗い出し皿形 400 基本	コンクリート	1994	事後保全型
BJH	管理施設	2号水路																洗い出し皿形 400U 蓋型	コンクリート	1994	事後保全型
BJH	管理施設	3号水路																歩道境界A 150/170×200×600	コンクリート	1994	事後保全型
BJH	管理施設	4号水路																円形水路φ250 歩 道境界ボックスA	コンクリート	1994	事後保全型
BJH	管理施設	5号水路																円形水路φ250 乗 入タイプ	コンクリート	1994	事後保全型
BJH	管理施設	6号水路																ベンチフリューム 300	コンクリート	1994	事後保全型
BJH	管理施設	7号水路																ベンチフリューム 350	コンクリート	1994	事後保全型
BJH	管理施設	8号水路																ベンチフリューム 400	コンクリート	1994	事後保全型
BJH	管理施設	9号水路																ベンチフリューム 450	コンクリート	1994	事後保全型
BJH	管理施設	10号水路																道路用側溝A型2種 250	コンクリート	1994	事後保全型
BJH	管理施設	11号水路																道路用側溝A型1種 500A	コンクリート	1994	事後保全型
BJH	管理施設	12号水路																U型600	コンクリート	1994	事後保全型
BJH	管理施設	13号水路																透水性可変側溝300	コンクリート	1994	事後保全型
BJH	管理施設	14号水路																可変側溝300	コンクリート	1994	事後保全型
BJH	管理施設	15号水路																可変側溝500	コンクリート	1994	事後保全型
BJH	管理施設	16号水路																U型240	コンクリート	1994	事後保全型
BJH	管理施設	17号水路																洗い出し皿形 400U 蓋型 H200~300	コンクリート	1994	事後保全型
BJH	管理施設	18号水路																洗い出し皿形 400U 蓋型 H350~550	コンクリート	1994	事後保全型
BJH	管理施設	19号水路																洗い出し皿形 400U 蓋型 H550	コンクリート	1994	事後保全型
BJH	管理施設	20号水路																洗い出し皿形 400U 蓋型 H200~450	コンクリート	1994	事後保全型
BJH	管理施設	21号水路																洗い出し皿形 400U 蓋型 H250~650	コンクリート	1994	事後保全型
BJH	管理施設	22号水路																現場打ち H450~ 600 W450	コンクリート	1994	事後保全型
BJH	管理施設	23号水路																現場打ち H500 W600	コンクリート	1994	事後保全型
BJH	管理施設	24号水路																現場打ち H600~ 650 W500	コンクリート	1994	事後保全型
BJH	管理施設	25号水路																H700 W980~700	川玉石・コンクリート	1994	事後保全型

■数量算出表

公園名	公園施設種別	公園施設名	④建築物												⑤各種設備	規模等 (備考)	主要部材	設置 年度	管理類型				
			①一般施設			③土木構造物			100㎡以下		300㎡以下		500㎡以下							1000㎡以下			
			A	B	C	擁壁	橋梁	木橋	床面積 ㎡	体積 ㎥	床面積 ㎡	体積 ㎥	床面積 ㎡	体積 ㎥						床面積 ㎡	体積 ㎥		
BJH	管理施設	26号水路														H500 W1000~800	川玉石・コンクリート	1994	事後保全型				
BJH	管理施設	27号水路														H600 W1040~800	川玉石・コンクリート	1994	事後保全型				
BJH	管理施設	28号水路														H750 W1700~1400	川玉石・コンクリート	1994	事後保全型				
BJH	管理施設	A水路															コンクリート	1994	事後保全型				
BJH	管理施設	B水路															コンクリート	1994	事後保全型				
BJH	管理施設	集水樹1														500×300×550 洗い出し血形240	豆砂利・コンクリート	1994	事後保全型				
BJH	管理施設	集水樹2														200×300×550 豆砂利 界A グレーチング蓋	コンクリート	1994	事後保全型				
BJH	管理施設	集水樹3														700×700×700 グレーチング蓋T-14	コンクリート	1994	事後保全型				
BJH	管理施設	集水樹4														500×500×700 グレーチング蓋T-14	コンクリート	1994	事後保全型				
BJH	管理施設	集水樹5														500×500×950 グレーチング蓋T-2	コンクリート	1994	事後保全型				
BJH	管理施設	集水樹6														600×600×1100 グレーチング蓋T-2	コンクリート	1994	事後保全型				
BJH	管理施設	集水樹7														300×500×850 洗い出し血形240	豆砂利・コンクリート	1994	事後保全型				
BJH	管理施設	集水樹8														500×500×1000 ゴム蓋	コンクリート	1994	事後保全型				
BJH	管理施設	集水樹9														800×800×750 グレーチング蓋T-2	コンクリート	1994	事後保全型				
BJH	管理施設	集水樹10														下水溜樹450	コンクリート	1994	事後保全型				
BJH	管理施設	集水樹11														800×800×1400 グレーチング蓋T-2	コンクリート	1994	事後保全型				
BJH	管理施設	集水樹12														1000×1000×650 グレーチング蓋T-14	コンクリート	1994	事後保全型				
BJH	管理施設	集水樹13														900×900×6150 グレーチング蓋T-2	コンクリート	1994	事後保全型				
BJH	管理施設	人孔蓋A (雨水)														化粧蓋T-6	豆砂利・コンクリート	1994	事後保全型				
BJH	管理施設	人孔蓋B (雨水)														鉄蓋T-14、T-6	鉄鉄	1994	事後保全型				
BJH	管理施設	汚水樹														内径350	金属製	1994	事後保全型				
BJH	管理施設	人孔蓋A (汚水)														化粧蓋T-6		1994	事後保全型				
BJH	管理施設	人孔蓋B (汚水)														鉄蓋T-14、T-6	鉄鉄	1994	事後保全型				
BJH	管理施設	汚水処理施設														半地下式 (合併処理槽・機械室)	RC造	1993	事後保全型				
BJH	管理施設	ハンドホール (配電)															金属製	1994	事後保全型				
BJH	管理施設	園内灯														HA21 H=5.0m	スチール	1994	事後保全型				
BJH	管理施設	園内灯														HA11 H=3.8m	スチール	1994	事後保全型				
BJH	管理施設	園内灯														HA11灯具なし H=3.2m	スチール	1994	事後保全型				
BJH	管理施設	園内灯														HB22 H=5.0m	スチール	1994	事後保全型				
BJH	管理施設	園内灯														FB27	スチール	1994	事後保全型				
BJH	管理施設	園内灯														FA27 φ20cm H=0.7	スチール	1994	事後保全型				
BJH	管理施設	1方向スピーカー															金属製	1994	事後保全型				
BJH	管理施設	2方向スピーカー															金属製	1994	事後保全型				
BJH	管理施設	広場用スピーカー															鋳岩	1994	事後保全型				
BJH	管理施設	ハンドホール (通信)															弱電	鉄鉄	1994	事後保全型			
BJH	管理施設	キュービクル															変電・非常用自家発電設備	スチール	1994	予防保全型			
BJH	管理施設	キュービクル															変電設備 (低圧動力・電灯盤)	スチール	1994	予防保全型			
BJH	管理施設	キュービクル															高圧受電盤、低圧動力・電灯盤	スチール	1994	予防保全型			
BJH	管理施設	キュービクル															高圧受電盤・高圧受電盤、低圧動力・電灯盤	スチール	1994	予防保全型			
BJH	管理施設	ポンプコントローラー															修景池ポンプ制御盤	スチール	1994	事後保全型			
BJH	管理施設	OT																SUS	1994	事後保全型			
BJH	管理施設	引込柱															H=14m	コンクリート	1994	事後保全型			
BJH	管理施設	テニスコート照明A															2灯 H=14.0m	スチール	1994	予防保全型			
BJH	管理施設	テニスコート照明B															4灯 H=14.0m	スチール	1994	予防保全型			
BJH	管理施設	テニスコート照明制御盤															0.8×0.3×H1.5	スチール	1994	事後保全型			
BJH	管理施設	テニスコート照明操作盤															0.35×0.3×H1.6	スチール	1994	事後保全型			
BJH	その他施設	公衆電話ボックス															第1種公衆電話ボックス1.1㎡/基	金属製	1994				
BJH	その他施設	記念碑 (胸像)															φ1.20m H=2.3	スチール・レンガ台座					
BJH	その他施設	名板 (献眼者)															H=1.8 W=2.3	木・銅板葺					
BJH	その他施設	記念碑 (竹原商工会議所)															H=1.3 W=0.7	自然石					
BJH	その他施設	記念碑 (清風勲修竹)															H=1.5 W=1.2	自然石					
BJH	その他施設	記念碑 (ロータリー100)															H=1.1 W=0.55	御影石	2004				
BJH	その他施設	記念碑 (ロータリー35)															H=0.7 W=0.6	御影石	1999				
BJH	その他施設	記念碑 (ロータリー30)															1.0×0.4×0.2	御影石	1994				
BJH	その他施設	記念碑 (植竹記念)															H=1.0 盤面0.6×0.35	SUS					
BJH	その他施設	掲揚コンクリート柱															H=13m 支線3条	コンクリート					
BJH	その他施設	掲揚鋼管柱															H=5m 支線3条	スチール					
BJH電気	管理施設	屋内消火栓設備 (体育館)															加圧送水装置	スチール	1994	予防保全型			
BJH電気	管理施設	自動火災報知設備 (体育館)															受信機 感知器 発信機 警報装置	スチール	1994	予防保全型			
BJH電気	管理施設	非常放送設備 (体育館)															増幅器 スピーカー	スチール	1994	予防保全型			
BJH電気	管理施設	誘導灯設備 (体育館)															照明器具 (37台)	合成樹脂	1994	事後保全型			
BJH電気	管理施設	防火排煙設備 (体育館)															防火シャッター、防火弁、煙式感知器	スチール	1994	予防保全型			
BJH電気	管理施設	空調設備 (体育館)															室外機 (1台)・室内機 (8台)	ステンレス	1994	事後保全型			
BJH電気	管理施設	監視カメラ設備 (体育館)															モニター設備 屋外カメラ (2台)	スチール	1994	事後保全型			
BJH電気	管理施設	オーディオ設備 (体育館)															BGM放送機器	スチール	1994	事後保全型			
BJH電気	管理施設	自動火災報知設備 (多目的グラウンド)															受信機 感知器 発信機 警報装置	スチール	1994	予防保全型			
BJH電気	管理施設	非常放送設備 (多目的グラウンド)															増幅器 スピーカー	スチール	1994	予防保全型			
BJH電気	管理施設	誘導灯設備 (多目的グラウンド)															照明器具 (2台)	合成樹脂	1994	事後保全型			
BJH電気	管理施設	自動火災報知設備 (竹の館)															受信機 感知器 発信機 警報装置	スチール	1993	予防保全型			
BJH電気	管理施設	非常放送設備 (竹の館)															増幅器 スピーカー	スチール	1993	予防保全型			
BJH電気	管理施設	誘導灯設備 (竹の館)															照明器具 (6台)	合成樹脂	1993	事後保全型			
BJH電気	管理施設	空調設備 (竹の館)															室外機 (22台)・室内機 (22台)	ステンレス	1993	事後保全型			
		計	11	1	37	0	0	0	0	1	0	0	1	0	1	0	0	1	2	1	5		

補正係数

公園名	公園別	供用面積 (ha)	内山林等面積 (ha) 園路等は除く	業務対象面積	平均面積
新町公園	街区公園	0.2	0	0.20	0.217
内堀公園	街区公園	0.25	0	0.25	
大王公園	街区公園	0.35	0	0.35	
吉名公園	街区公園	0.19	0	0.19	
北崎公園	街区公園	0.17	0	0.17	
吉名第2公園	街区公園	0.18	0	0.18	
本川公園	街区公園	0.15	0	0.15	
上市公園	街区公園	0.17	0	0.17	
榎町公園	街区公園	0.25	0	0.25	
秋井公園	街区公園	0.26	0	0.26	
冠崎公園	近隣公園	1.2	0.6	0.6	0.700
中央公園	近隣公園	1.1	0.3	0.8	10.350
的場公園	総合公園	8.8	5.1	3.7	
ハンブー・ジョイ・ハイランド	総合公園	36.6	19.6	17	

予備調査-街区公園

対象面積 (ha)	0.217
箇所数	10

予備調査-近隣公園

対象面積 (ha)	0.700
箇所数	2

予備調査-地区公園

対象面積 (ha)	10.350
箇所数	2

	a		b			c		d		
街区公園 補正係数	1.0	×	$\left(\frac{0.217}{0.25} \right)$	0.62	×	1.0	×	1.0	=	0.92

	a		b			c		d		
近隣公園 補正係数	1.0	×	$\left(\frac{0.7}{2} \right)$	0.62	×	1.0	×	1.0	=	0.52

	a		b			c		d		
地区公園 補正係数	1.0	×	$\left(\frac{10.35}{4} \right)$	0.62	×	1.0	×	1.0	=	1.80