

令和 6 年度

参 考 図 書

事 業 名：緊急自然災害防止対策事業

工 事 場 所：竹原市 東野町

工 事 名：東野地区浸水対策事業ポンプ場設備工事

工事内訳書簡略化対象工事

建設リサイクル法 12 条 13 条無

【添付書類】

- 総括情報表
- 工事費内訳表 施工単価表
- 数量計算書

等

総括情報表

ファイル名 変更回数 適用単価地区 単価適用日 諸経費体系	東野地区浸水対策事業ポンプ場設備工事 0 50 竹原市 00-06.03.01(0) F 下水道機械設備 G 下水道電気設備		≪凡例≫ Co・・・コンクリート As・・・アスファルト DT・・・ダンプトラック BH・・・バックホウ CC・・・クローラクレーン TC・・・トラッククレーン RTC・・・ラフテレーンクレーン
復興補正区分 前払金支出割合区分 週休補正区分 契約保証区分	当世代 00 補正なし 00 補正無し 00 補正なし 01 金銭的補償(0.04%)	前世代	
建設技能労働者や交通誘導員等の現場労働者にかかる経費として、労務費のほか各種経費（法定福利費の事業者負担額、労務管理費、安全訓練等に要する費用等）が必要であり、本積算ではこれらを現場管理費等の一部として率計上している。			

本工事費 内訳表

頁0 -0001

費目・工種・施工名称など	数量	単位	単価	金額	備考
本工事費					X1000
設備工 (機器費)					Y1800F レベル1
ポンプ設備工	1	式			Y28003F レベル2
ポンプ設備工	1	式			Y280031F レベル3
設計技術費対象	1	式			Y48003101F レベル4
機器費	1	式			V0001 00
機器費	1	式			単第0 -0001 表
設備工					Y1900F レベル1
ポンプ設備工	1	式			Y29003F レベル2
	1	式			

本工事費 内訳表

頁0 -0002

費目・工種・施工名称など	数量	単位	単価	金額	備考
輸送費					Y390031F レベル3
輸送費	1	式			V0002 00
材料費	1	式			単第0 -0002 表
直接材料費	1	式			Y390032F レベル3
直接材料費	1	式			Y49003201F レベル4
直接材料費	1	式			V1000 00
補助材料費	1	式			単第0 -0003 表
補助材料費 (率分)	1	式			Y49003202F レベル4
労務費	1	式			SY49202F 00
一般労務費	1	式			機械設備 単第0 -0004 表
	1	式			Y390033F レベル3
	1	式			Y49003301F レベル4

本工事費 内訳表

頁0 -0003

費目・工種・施工名称など	数量	単位	単価	金額	備考
一般労務費					V2000 00
機械設備据付労務費	1	式			単第0 -0005 表 Y49003302F レベル4
機械設備据付労務費	1	式			V3000 00
複合工費	1	式			単第0 -0006 表 Y390034F レベル3
複合工	1	式			Y49003401F レベル4
複合工	1	式			V4000 00
直接経費	1	式			単第0 -0007 表 Y390035F レベル3
機械経費	1	式			Y49003503F レベル4
機械経費 (率分)	1	式			SY49503F 00 機械設備 単第0 -0013 表

本工事費 内訳表

頁0 -0004

費目・工種・施工名称など	数量	単位	単価	金額	備考
仮設費					Y390036F レベル3
仮設費 (率分)	1	式			SY396F 00
ポンプ設備工	1	式			機械設備 単第0 -0014 表
直接工事費					
共通仮設費率分					Z0010
計算情報…… 対象額…… 率……					対象額合計…
共通仮設費					
純工事費					
現場管理費					
計算情報…… 対象額…… 率……					対象額合計…
据付間接費					
計算情報…… 対象額…… 率……					

本工事費 内訳表

費目・工種・施工名称など	数量	単位	単価	金額	備考
据付工事原価 設計技術費 計算情報…… 対象額…… 率……					対象額合計…
工事原価 一般管理費率分額 計算情報…… 対象額…… 率……		機器補正率…			前払補正率… 対象額合計…
契約保証費 計算情報…… 対象額…… 率……					当初請対額 当初対象額
一般管理費計 **工事価格計**					
消費税相当額 計算情報…… 対象額…… 率……					
請負工事費計					

施工単価表

モルタル練
高炉

SPK23040155

単第0 -0010 表

頁0 -0011

機械構成比: 0.00% 労務構成比: 83.71% 材料構成比: 16.29% 市場単価構成比: 0.00% 標準単価: 1 m3 当り 87,605.00000

代表機材規格(積算地区)	構成比	単価(積算地区)	代表機材規格(東京地区)	単価(東京地区)	備考
普通作業員	56.03%		普通作業員		RTPC00002 RTPT00002
土木一般世話役	27.52%		土木一般世話役		RTPC00009 RTPT00009
その他(労務)			その他(労務)		ER009
セメント(袋) 高炉B種 25kg/袋	10.64%		セメント 高炉B 25kg袋入		TTPC00063 TTPT00063
コンクリート用砂 細目(洗い)	5.65%		砂 細目(洗い)		TTPC00066 TTPT00066
積算単価			積算単価		EP001
A=1 高炉			B=1 -(全ての費用)		

施工単価表

型枠

SPK23040156

単第0 -0011 表

頁0 -0012

一般型枠 鉄筋・無筋構造物
機械構成比: 0.00% 労務構成比: 100.00% 材料構成比: 0.00% 市場単価構成比: 0.00% 標準単価: 1 m2 当り 8,890.10000

代表機材規格(積算地区)	構成比	単価(積算地区)	代表機材規格(東京地区)	単価(東京地区)	備考
型わく工	46.99%		型わく工		RTPC00010 RTPT00010
普通作業員	25.08%		普通作業員		RTPC00002 RTPT00002
土木一般世話役	9.24%		土木一般世話役		RTPC00009 RTPT00009
その他(労務)			その他(労務)		ER009
積算単価			積算単価		EP001
A=1 一般型枠 C=1 -(全ての費用)			B=1 鉄筋・無筋構造物		

本工事費 内訳表

頁0 -0001

費目・工種・施工名称など	数量	単位	単価	金額	備考
本工事費					X1000
設備工 (機器費)					Y1800G レベル1
電気設備工	1	式			Y28001G レベル2
電気設備工	1	式			Y280011G レベル3
設計技術費対象	1	式			Y28001101G レベル4
機器費	1	式			V1000 00 単第0 -0001 表
機器費					
設備工	1	式			Y1900G レベル1
電気設備工	1	式			Y29001G レベル2

本工事費 内訳表

頁0 -0002

費目・工種・施工名称など	数量	単位	単価	金額	備考
材料費					Y390012G レベル3
直接材料費	1	式			Y49001201G レベル4
ケーブル・電線類	1	式			V2000 00 単第0 -0002 表
電線管類	1	式			V3000 00 単第0 -0003 表
接地材料	1	式			V4000 00 単第0 -0004 表
電柱装饰材料	1	式			V5000 00 単第0 -0005 表
その他材料	1	式			V6000 00 単第0 -0006 表
補助材料費	1	式			Y49001202G レベル4
補助材料費 (率分)	1	式			SY49202G 00 電気設備 単第0 -0007 表

本工事費 内訳表

頁0 -0003

費目・工種・施工名称など	数量	単位	単価	金額	備考
労務費					Y390013G レベル3
	1	式			
一般労務費					Y49001301G レベル4
	1	式			
一般労務費					V7000 00
	1	式			単第0 -0008 表
技術労務費					Y49001302G レベル4
	1	式			
技術労務費					V8000 00
	1	式			単第0 -0009 表
複合工費					Y390014G レベル3
	1	式			
複合工					Y49001401G レベル4
	1	式			
複合工					V9000 00
	1	式			単第0 -0010 表
直接経費					Y390015G レベル3
	1	式			

本工事費 内訳表

頁0 -0004

費目・工種・施工名称など	数量	単位	単価	金額	備考
機械経費					Y49001503G レベル4
	1	式			
機械経費 (率分)					SY49503G 00
	1	式			電気設備 単第0 -0024 表
仮設費					Y390016G レベル3
	1	式			
仮設費 (率分)					SY396G 00
	1	式			電気設備 単第0 -0025 表
直接工事費					
共通仮設費率分					Z0010
計算情報…… 対象額……… 率………					対象額合計…
共通仮設費					
純工事費					

施工単価表

機器費

V1000

単第0 -0001 表

頁0 -0001

名称・規格など	数量	単位	単価	金額	備考
ポンプ制御盤 屋外自立閉鎖形(SUS製：日除けカバー付) 参考寸法：W800×D800×H1900	1	面			
引込開閉器盤 屋外壁掛形（装柱形）(SUS製) 参考寸法：W500×D1200×H1120	1	面			
ポンプ井水位計 投込式水位計	1	組			
ポンプ井水位計 水中電極式	1	組			
*** 単位当たり ***	1	式			

施工単価表

ケーブル・電線類

V2000

単第0 -0002 表

頁0 -0002

名称・規格など	数量	単位	単価	金額	備考
低圧ケーブル 600V EM-CE 100sq-3C	21.6	m			
低圧ケーブル 600V EM-CE 5.5sq-2C	21.6	m			端末処理材を使用
低圧ケーブル 600V EM-CE 3.5sq-3C	18.7	m			
付属材料	1.5	%			#01
電線 600V EM-IE 14sq	6.1	m			
電線 600V EM-IE 8sq	3.3	m			
付属材料	1.5	%			#01
バルマウス FEP80φ用	1	個			
バルマウス FEP30φ用	4	個			
異種管接続材 FEP80φ用	1	組			
異種管接続材 FEP30φ用	1	組			
*** 単位当たり ***	1	式			

施工単価表

電柱装飾材料

V5000

単第0 -0005 表

頁0 -0005

名称・規格など	数量	単位	単価	金額	備考
コンクリート柱 10-19-3.5	1	本			
自在バンド 1BT-212	5	個			
自在バンド 3BD-HD-17	2	個			
ボール底板 500mm 丸型No.2	1	個			
コンクリート根かせ 1200×240×170(バンド付)	1	個			
低圧ラック ボルト付	2	本			
足場ボルト CP用	7	本			
*** 単位当たり ***	1	式			

施工単価表

その他材料

V6000

単第0 -0006 表

頁0 -0006

名称・規格など	数量	単位	単価	金額	備考
プルボックス 400×400×400H(SUS-WP)	1	個			
ジョイントボックス 300×300×200H(SUS-WP)	2	個			
ケーブルダクト 400×300(SUS)	1.6	m			
防波管 VU350 φ	5.8	m			
外灯 LEDモールライト 水銀灯100形相当	1	台			
ケーブル埋設シート 150W ダブル	11.8	m			
端末処理材 600V 100mm2-3C (屋外)	4	組			
*** 単位当たり ***	1	式			

施工単価表

モルタル仕上げ

V4001

単第0 -0013 表

頁0 -0015

公園緑地工事標準歩掛参考

名称・規格など	数量	単位	単価	金額	備考
左官	0.048	人			
普通作業員	0.006	人			
モルタル練 高炉	0.02	m3			単第0-0014 表
諸雑費	1	式			
*** 単位当たり ***	1	m2			

施工単価表

モルタル練

SPK23040155

単第0 -0014 表

頁0 -0016

高炉

機械構成比: 0.00%

労務構成比: 83.71%

材料構成比: 16.29%

市場単価構成比: 0.00%

標準単価: 1

m3 当り

87,605.00000

代表機材規格(積算地区)	構成比	単価(積算地区)	代表機材規格(東京地区)	単価(東京地区)	備考
普通作業員	56.03%		普通作業員		RTPC00002 RTPT00002
土木一般世話役	27.52%		土木一般世話役		RTPC00009 RTPT00009
その他(労務)			その他(労務)		ER009
セメント(袋) 高炉B種 25kg/袋	10.64%		セメント 高炉B 25kg袋入		TTPC00063 TTPT00063
コンクリート用砂 細目(洗い)	5.65%		砂 細目(洗い)		TTPC00066 TTPT00066
積算単価			積算単価		EP001
A=1 高炉			B=1 -(全ての費用)		

施工単価表

頁0 -0021

掘削

SPK23040001

単第0 -0018 表

土砂 上記以外(小規模) 標準以外 1 m3 当り
 機械構成比: 21.98% 労務構成比: 69.33% 材料構成比: 8.69% 市場単価構成比: 0.00% 標準単価: 2,434.50000

代表機材規格(積算地区)	構成比	単価(積算地区)	代表機材規格(東京地区)	単価(東京地区)	備考
小型バックホウ(クローラ型) 標準型・排2 山積0.13/平積0.10m3	21.98%		小型バックホウ(クローラ型) 標準型・排2 山積0.13/平積0.10m3		MTPC00077 MTPT00077
運転手(特殊)	69.33%		運転手(特殊)		RTPC00006 RTPT00006
軽油 バトロール給油, 2~4KL積載車給油	8.69%		軽油バトロール給油		TTPC00013 TTPT00013
積算単価			積算単価		EP001
A=1 土砂 E=8 標準以外			B=5 上記以外(小規模)		

施工単価表

頁0 -0022

埋戻し

SPK23040020

単第0 -0019 表

土砂 上記以外(小規模) 標準以外 1 m3 当り
 機械構成比: 9.91% 労務構成比: 85.67% 材料構成比: 4.42% 市場単価構成比: 0.00% 標準単価: 3,655.50000

代表機材規格(積算地区)	構成比	単価(積算地区)	代表機材規格(東京地区)	単価(東京地区)	備考
バックホウ(クローラ型) 後方超小旋回型・排2 山積0.28/平積0.2m3	9.30%		バックホウ(クローラ型) 後方超小旋回型・排2 山積0.28/平積0.2m3		MTPC00083 MTPT00083
タンバ及びランマ ランマ 質量60~80kg	0.61%		タンバ及びランマ タンバ及びランマ 質量60~80kg		MTPC00048 MTPT00048
普通作業員	48.83%		普通作業員		RTPC00002 RTPT00002
特殊作業員	19.54%		特殊作業員		RTPC00001 RTPT00001
運転手(特殊)	17.30%		運転手(特殊)		RTPC00006 RTPT00006
軽油 バトロール給油, 2~4KL積載車給油	3.49%		軽油バトロール給油		TTPC00013 TTPT00013
ガソリン, レギュラー スタンド渡し, スタンド給油	0.93%		ガソリンレギュラースタンド		TTPC00014 TTPT00014
積算単価			積算単価		EP001
A=5 上記以外(小規模) D=1 -(全ての費用)			B=1 土砂		

施工単価表

機-18_小型バックホウ運転
113_標準型 排2

SM1802010

単第0 -0021 表

頁0 -0025

山積0.13m3(平積0.10m3)

1 日 当り

名称・規格など	数量	単位	単価	金額	備考
運転手(特殊)	1.00	人			
軽油 バトロール給油,2~4KL積載車給油	23.00	L			
小型バックホウ(クローラ型) 標準型・排2 山積0.13/平積0.10m3	1.78	供用日			
諸雑費	1	式			
*** 単位当たり ***	1	日			
A=3 113_標準型 排2 C=1 運転労務数量(人/日) E=1.78 機械損料数量(供用日/日)			B=13 山積0.13m3(平積0.10m3) D=23 燃料消費量(L/日)		

施工単価表

タンバ締固め

SPK23040021

単第0 -0022 表

頁0 -0026

機械構成比: 1.31% 労務構成比: 96.83% 材料構成比: 1.86% 市場単価構成比: 0.00% 標準単価: 1,487.20000 m3 当り

代表機労材規格(積算地区)	構成比	単価(積算地区)	代表機労材規格(東京地区)	単価(東京地区)	備考
<貸>タンバ(ランマ) 質量60~80kg	1.31%		タンバ及びランマ 質量60~80kg		KTPC00020 KTPT00020
特殊作業員	51.85%		特殊作業員		RTPC00001 RTPT00001
普通作業員	44.98%		普通作業員		RTPC00002 RTPT00002
ガソリン,レギュラー スタンド渡し,スタンド給油	1.86%		ガソリンレギュラースタンド		TTPC00014 TTPT00014
積算単価			積算単価		EP001
A=1 -(全ての費用)					

東野地区浸水対策事業ポンプ場設備工事

機械設備数量計算書

据付け工人員総集計表

※端数処理 (注)有効数字3桁、小数点以下2位以内とし、次の位を四捨五入とする。

		一 般 労 務 費					機械設備据付費	備 考
		配管工 (人)	普通作業員 (人)	溶接工 (人)	設備機械工 (人)	電 工 (人)	機械設備据付工 (人)	
機器等据付工			0.74		0.22		6.67	
鋼管据付工		19.52	19.52					
鑄鉄管据付工	φ400以上							
	φ350以下							
小配管据付工	SGP・SGPW							
	VLP							
	SUS	11.52						
	VP							
	VU HIVP							
ダクト据付工	ダクト工							
	配管工							
合 計 (直接労務費へ)		31.04 ↓	20.26 ↓		0.22 ↓		6.67 ↓	
		31 (人)	20 (人)	(人)	1 (人)	(人)	6 (人)	

機器等据付工集計表

※端数処理 (注)有効数字3桁、小数点以下2位以内とし、次の位を四捨五入とする。

条件	項目	機器名称	種別 (類)	単位重量 (TON/台)	台数 (台)	歩掛			据付工(人)		その他据付工(人)		輸送重量 (TON)	備考
						人/台	補正率	計算式	第1~6類	第7類 直材	機械設備 据付工	電工		
									据付人	設備機械工				
機器等据付け歩掛り分類表		着脱式水中ポンプ	2	0.720	2	3.71	1.00		7.42				1.44	
分類	分類目録	機器等名称	範囲											
第1類	比較的高速回転の回転機器	ポンプ・ブロー、電動機、減速機、真空ポンプ、空気圧縮機、エンジン、通心濃縮機、通心脱水機等	1.本体付属する弁以後の給油、給水等小配管は配管歩掛りによる。 2.流体機器の吸込、吐出しフランジ以後は、弁または配管歩掛りによる。 3.共通ベントのあるものはこれを含む。											
第2類	芯出し調整が必要な機器	弁類(自動・電動・空気)弁呼び径100mm以上、手動弁呼び径400mm以上、フィルタ(筒式・板式)電動機、用抵抗制御器、水中ポンプ、ファン、水中機械、呼吸器等	1.自動(電動・空気)弁呼び径90mm以下、手動弁呼び径350mm以下の弁類で鉄管配管中のものは、排気管歩掛りにより算出し、鋼管配管中のものは小配管歩掛りに含む。 2.弁のフランジ接合は配管歩掛りによる。 3.付属するモータ、減速機等(バルブエクトロ)を含む。											
第3類	芯出し調整が必要な機器	阻水扉、制水扉、造水機、関係機器、ホヤ等	1.バルブコックローのあるものはこれを含む。 2.配管を嵌めた油圧装置を含む。											
第4類	貯留機器	タンク、塔類、スクラバ、サイレン、熱交換器、トレー、ろ過器(鋼製)等	1.取出しフランジ以後は配管歩掛りによる。											
第5類	散気設備	メンブレン式散気装置、高密度配置式散気装置等、散気板、散気筒(散気管)												
第6類	比較的低速回転で現場組立品が多いもの	沈砂池機械、沈砂池機械、コンヤ、振動ホバ、脱汚泥濃縮機、機械物上げ機械、脱水機(P・加圧)、機械呼吸機(キーンゲンタイプ)等	1.付属するモータ、減速機等駆動装置を含む。 2.点検用歩掛、階段は7類とする。											
第7類	安全設備、架	鋼製渡り手摺り、鋼製ふた、鋼管支持架、高防油金網、点検歩廊階段等												
注)本表は、機械設備工事に使用される主な機種を分類掲載したものである。本表に掲載されていない機種を使用する場合は、分類目録により分類して使用するものとする。														
									計	7.42	0.22		1.44	1.44 TON
									機械設備据付工×0.9	6.67				6.67 人
									普通作業員×0.1	0.74				0.74 人
									設備機械工		0.22			0.22 人
									電工					人
(端数処理)有効数字3桁とし、次の位及び少数点以下は切り捨てる。														
[No.1据付け人工集計表へ <—]														

鋼管(φ400以上)布設工及び接合工 集計表

1. 鋼管・伸縮管の布設

口径	屋 内			屋 外		
	布設重量 (Ton)	歩 掛 (人/Ton)	配管工 (人)	布設重量 (Ton)	歩 掛 (人/Ton)	配管工 (人)
400~500	1.81	8.4	15.20		6.3	
600~1,000		7.7			5.8	
1,100~		6.8			5.1	
計			15.20			

2. 鋼管接合

口径 (mm)	屋 内			屋 外		
	歩 掛 (人/ヶ所)	配管工 (ヶ所)	配管工 (人)	歩 掛 (人/ヶ所)	配管工 (ヶ所)	配管工 (人)
400	0.56			0.42		
450	0.64			0.48		
500	0.72	6	4.32	0.54		
600	0.87			0.65		
700	1.00			0.75		
800	1.20			0.90		
900	1.30			0.98		
1,000	1.50			1.13		
1,100	1.60			1.20		
1,200	1.80			1.35		
1,350	2.10			1.58		
1,500	2.20			1.65		
1,600	2.60			1.95		
1,800	3.00			2.25		
2,000	3.50			2.63		
2,100	3.80			2.85		
2,200	4.10			3.08		
計			4.32			

3. 現場溶接

口径 (mm)	鋼管さし込溶接フランジ			鋼管Vつき合せ溶接		
	歩 掛 (人/ヶ所)	溶接工 (ヶ所)	溶接工 (人)	歩 掛 (人/ヶ所)	溶接工 (ヶ所)	溶接工 (人)
400	0.86			0.74		
450	0.87			0.75		
500	0.96			0.83		
600	1.10			0.95		
700	1.30			1.10		
800	1.60			1.40		
900	2.00			1.70		
1,000	2.10			1.80		
1,100	2.30			2.00		
1,200	2.80			2.40		
1,350	3.20			2.80		
1,500	4.00			3.50		
計						

集 計

項目	1	2	3	計
配管工	15.20 人	4.32 人		19.52 人
溶接工				人
普通作業員	15.20 人	4.32 人		19.52 人

※普通作業員は配管工と溶接工の同数とする。

No.1据付け人員集計表へ

注記)離脱防止形(継手用押輪共)を使用する場合は、本歩掛を10%増とする。

鋼管(φ400以上)継手材料 集計表

種別	口径・形状	単位重量 (kg/個・枚)	単位 (m又は個)	区 分				スケルトンNo.											計	計							
				屋 内	屋 外	埋 設	支 持	塗 装	被 覆	1																	
T字管 SUS304TP sch40	500A×300A	313.0	個	○																					2	626	
T字管 SUS304TP sch40	500A×80A	210.0	個	○																					1	210	
<p>T字管 500A×300A $185\text{kg/m} \times 1.0\text{m} + 79.1\text{kg/m} \times 0.62\text{m} + 33.3\text{kg/個} \times 2\text{個} + 12.6\text{kg/個} \times 1\text{個}$ T字管 500A×80A $185\text{kg/m} \times 0.74\text{m} + 11.5\text{kg/m} \times 0.36\text{m} + 33.3\text{kg/個} \times 2\text{個} + 2.58\text{kg/個} \times 1\text{個}$</p> <p>500A鋼管 : 185kg/m (SUS304TP sch40) 500A鋼管バドル突部 : 31.6kg/箇所 300A鋼管 : 79.1kg/m (SUS304TP sch40) 80A鋼管 : 11.5kg/m (SUS304TP sch40) 500Aフランジ : 33.3kg/個 (SUS304) 300Aフランジ : 12.6kg/個 (SUS304) 80Aフランジ : 2.58kg/個 (SUS304) 500Aフランジ蓋 : 81.6kg/個 (SUS304)</p>																											

鋼管(φ400以上)材料 拾い表

スケルトンNo. 1 管名称: 送水管

名称	口径・形状	区 分				算 出	数量 個	単位重量 (kg/個) (kg/m)	重量 実重量(kg)	フランジ 接合工		溶接工	
		屋 内	屋 外	埋 設	支 持					塗 装	被 覆	さし込み 枚	V形突合 箇所
SUS304TP sch40	500	○				0.96							
SUS304TP sch40	500	○				0.90							
SUS304TP sch40	500(バドル付)	○				1.55							
塗 装 工													
被 覆 工													

小配管(φ350以下) 弁類 集計表

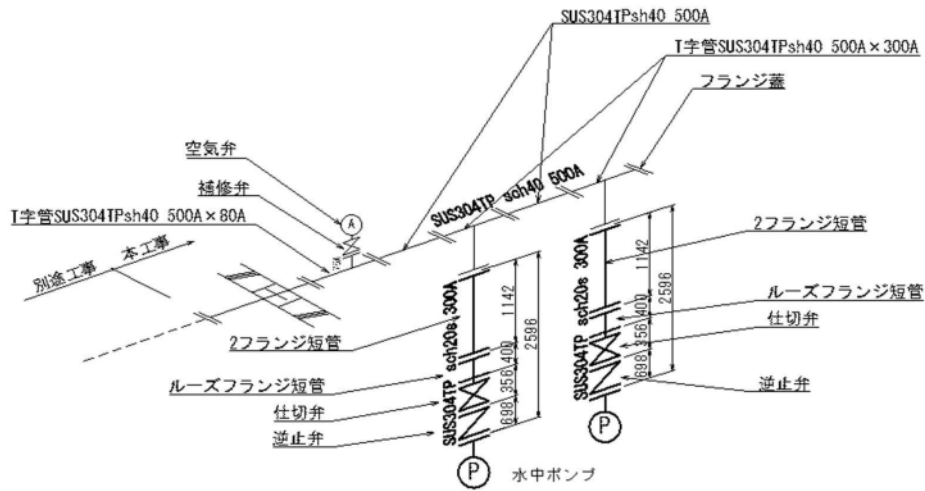
弁類	配管系統		スケルトンNo.										計	
	材質	口径	1											(個)
補修弁	SCS13	75	1											1
2フランジ短管	SUS304TP sch20s	300	2											2

小配管(φ350以下) 材料 計算書

【 配管用ステンレス鋼管 SUS304 sch20s 】

※端数処理 (注)有効数字3桁、小数点以下2位以内とし、次の位を四捨五入とする。
 ※設計数量 (注)設計数量は、付属材料率を含まない数量を記入すること。

配管系統		スケルトンNo.										積算数量	設計数量	設計数量
口径	付属材料率	1										計	積算数量×1.1 65A以下	(m)
125 A	配管材料													
	据付	屋内 屋外 埋設												
150 A	配管材料													
	据付	屋内 屋外 埋設												
200 A	配管材料													
	据付	屋内 屋外 埋設												
250 A	配管材料													
	据付	屋内 屋外 埋設												
300 A	配管材料	1.40												
	据付	屋内 屋外 埋設	5.192									5.192	5.192	5.19
350 A	配管材料													
	据付	屋内 屋外 埋設												



1. 配管材料 拾い表

材質	口径	規格	区分	屋内外	埋設	支持	塗装	被覆	計算式		計
									入力欄		
SUS304	300	JIS10K		○					2.596*2	←据付延長	5.192

2. 弁類等 拾い表

名称	口径	規格	数量	備考
仕切弁	300	JIS10K	2	
逆止弁	300	JIS10K	2	
空気弁	75	JIS10K	1	
ルーズフランジ短管	300	JIS10K	2	
補修弁	75	JIS10K	1	
2フランジ短管	300	JIS10K	2	

鋼製加工品 集計表

【 SUS304 鋼製架台類 】

※端数処理 (注)有効数字3桁、小数点以下2位以内とし、次の位を四捨五入とする。

項目	等辺山形鋼(熱) 平鋼		500A用 Uボルト・ナット	備考
	L 75 × 75 × 9	FB100 × 9		
1 配管サポート	3.412	1.500	2	
小計	3.412	1.500	2	
数量合計	3.412	1.500	2	複合工費へ
単位重量	10.060	7.150		SUS304鋼材加工費
鋼材重量計	34.324	10.725		a 45.049
端数重量(設計数量)	34.300	10.700		a 45.000
				a
				a

鋼製加工品 計算書

No.	1	数量	2	材 料 規 格	単 位 重 量	個 数	計 算 式				計		
名称	配管サポート			L75×75×9	10.06 kg/m	0.700+0.503*2	=	1.706	m	3.412	m		
				FB100×9	7.15 kg/m	0.750	=	0.750	m	1.500	m		
					500A用 Uボルト・ナット			1	=	1	組	2	組
No.	数量	材 料 規 格	単 位 重 量	個 数	計 算 式				計				
名称													

複合工・仮設工 集計表

※ 端数処理 (注)有効数字3桁、小数点以下2位以内とし、次の位を四捨五入とする。

No.	名 称	鉄 筋	無 筋	鉄筋工	モルタル	モルタル	モルタル	型 枠 工		は っ り 工		金 ゴ 子	目 荒 工							
		コンクリート	コンクリート	D13	仕上(20)	仕上(20)	充 填	鉄筋	無筋	鉄筋	無筋	仕上げ								
		m ³	m ³	kg	m ²	m ²	m ³	m ²		m ³		m ²	m ²							
1	ポンプ基礎		0.200		2.800			0.800					2.000							
2																				
3																				
4																				
5																				
6																				
7																				
8																				
9																				
10																				
11																				
12																				
13																				
14																				
15																				
16																				
17																				
18																				
19																				
20																				
21																				
22																				
小 計			0.200		2.800			0.800					2.000							
計			0.200		2.800			0.800					2.000							
合 計(端数処理)																				
(複合工費へ)			0.20		2.80			0.80					2.00							
備 考																				

複合工・仮設工 拾い表

※ 端数処理 (注)有効数字3桁、小数点以下2位以内とし、次の位を四捨五入とする。

No.	1	ポンプ基礎	数量	2			
	鉄筋コンクリート	(1.0*1.0*0.1)*2	レティミックスコンクリート σ=24N/mm2 スラング=12	目貫工	(1.0*1.0)*2	2.000 m ³	
			無筋コンクリート	はつり工		鉄筋 無筋	
			モルタル充填工	型枠工	(1.0*4*0.1)*2	鉄筋 無筋	
			モルタル仕上工	鉄筋工		SD-295A D-13	
						kg	
No.		数量	レティミックスコンクリート σ=24N/mm2 スラング=12	防水モルタル		m ³	
			無筋コンクリート	はつり工		鉄筋 無筋	
			モルタル充填工	型枠工		鉄筋 無筋	
			モルタル仕上工	鉄筋工		SD-295A D-13	
						kg	

電気材料総集計表 (1/4)

種 別	項 目	形 状 等	摘 要	計 上 数 量		頁
				数	量 単 位	
ケーブル類	低圧ケーブル	600V EM-CE 100sq-3C		21.6	m	
			(付属材料費率 -) ※端末処理材を使用			
	低圧ケーブル	600V EM-CE 5.5sp-2C		21.6	m	
	〃	600V EM-CE 3.5sp-3C		18.7	m	
	同上付属材料		(付属材料費率 0.015)	1	式	
電線類	電線	600V EM-IE 14sq		6.1	m	
	〃	600V EM-IE 8sq		3.3	m	
	同上付属材料		(付属材料費率 0.015)	1	式	
	バルマウス	FEP80 φ用		1	個	
	バルマウス	FEP30 φ用		4	個	
	異種管接続材	FEP80 φ用		1	組	
	異種管接続材	FEP30 φ用		1	組	
電線管	鋼製電線管 G	82mm 露出		8.9	m	
	〃	70mm 露出		11.2	m	
	〃	28mm 露出		18.4	m	
	〃	22mm 露出		7.7	m	

電気材料総集計表 (2/4)

種 別	項 目	形 状 等	摘 要	計 上 数 量		頁
				数	量 単 位	
電線管	同上付属材料		(付属材料費率 1.75)	1	式	
	硬質ビニル電線管	VE 16 埋込		5.2	m	
	同上付属材料		(付属材料費率 0.65) ※端末可とう電線管, 支持材料を除く。	1	式	
	波付硬質合成樹脂管	FEP φ80		8.5	m	
	〃	FEP φ30		30.4	m	
接地材料	接地棒	φ14×1500L		4	本	
	接地棒用リード端子	φ14		2	個	
	接地埋設標	140×90×1.0t 黄銅製		2	枚	
ブルボックス類	ブルボックス	400×600×400H(SUS-WP)		1	個	
	ジョイントボックス	300×300×200H(SUS-WP)		2	個	
ケーブルダクト類	ケーブルダクト	400×300(SUS)		1.6	m	
装柱材料	コンクリート柱	10-19-3.5		1	本	
	自在バンド	IBT-212		5	個	

電気材料総集計表 (3/4)

種 別	項 目	形 状 等	摘 要	計 上 数 量		頁
				数	量 単 位	
装柱材料	自在バンド	3BD-HD-17		2	個	
	ボール底板	500mm 丸型No.2		1	個	
	コンクリート根かせ	1200×240×170(バンド付)		1	個	
	低圧ラック	ボルト付		2	本	
	足場ボルト	CP用		7	本	
小配管、弁類	防波管	VU350 φ		5.8	m	
その他器具	電極	PH-2		2	個	
	外灯	LEDモールライト 水銀灯100形相当		1	台	
その他材料	ケーブル埋設シート	150W ダブル		11.8	m	
	端末処理材	600V 100mm ² -3C	(屋外)	4	組	

電気材料総集計表 (4/4)

種 別	項 目	形 状 等	摘 要	計 上 数 量		頁
				数	量 単 位	
複 合 工	コンクリート工	鉄筋 24N/mm ²		0.7	m ³	
	〃	無筋 18N/mm ²		0.1	m ³	
	モルタル仕上工	厚20mm 配合1:3		2.4	m ²	
	鉄筋工	SD-295 D10		25.4	kg	
	型枠工	小型構造物		4.2	m ²	
	砕石布設工	RC-40 t=10cm		1.2	m ²	
	掘削工			7.7	m ³	
	埋戻工	発生土		4.4	m ³	
	砂埋戻工	砂		1.4	m ³	
	残土処理			2.8	m ³	

直接労務費集計表

集計表名称	据付・配線工				単体調整		試験工			
	技術者	電工	普通作業員	配管工	技術者	重量(除去重量) (t)	技術者	電工		
据付工集計表(S-101)	1.710	6.400			1.30					
試験工集計表(T-101)							1.940			
材料集計表-1		5.430								
材料集計表-2		0.689								
材料集計表-4		7.022								
材料集計表-5		4.240								
材料集計表-6		3.268								
材料集計表-7		3.457	1.040							
材料集計表-8	1.200	4.040		5.336						
合計	2.91	34.55	1.04	5.34	1.30		1.94			
設計数量	2	34	1	5	1		1			

新設 (1 / 1)

機器等据付工集計表

機器名称	形状	単位	数量	技術者		電工		技術者単体調整		歩掛		機器重量(t)		備考
				単位工量	工量	単位工量	工量	単位工量	工量	単位工量	工量	単位重量	重量	
ポンプ制御盤	W800*H1900*D800	面	1		1.30		3.8							動力制御盤 1 W800*H2300*D600
引込開閉器盤	W500*H1000*D200	面	1			1.04+0.264 =1.3	1.3							MCCB3P225AF:1.04 MCCB2P 50AF:0.264
ポンプ井水位計	投込式水位計	組	1		0.41		1.3		1.3					計装設備 検出端等 発信器類
計 (S-101)					1.71		6.4		1.3					

材 料 集 計 表 - 3

内訳区分	600v-CE端末処理材													
	100 sq													
	3 c													
	屋外	屋内												
CHK (1- 2)		4												
合計値 (A)		4												
設計数量 (D)		4												
電工単位工量(E)=(E0)×K														
電工量 (A)×(E)														

C- 3 / 5 (K= 1.0)

材 料 集 計 表 - 4

内訳区分	VE		FEP		FEP		G		G						
	16 mm		80 mm		30 mm		82 mm		28 mm						
	露出	埋込	露出	埋込	露出	埋込	露出	埋込	露出	埋込					
CHK (1- 3)		4.7		7.7		27.6		8.1		16.7					
合計値 (A)		4.7		7.7		27.6		8.1		16.7					
補完率 (B)		1.1		1.1		1.1		1.1		1.1					
(C)=(A)×(B)		5.17		8.47		30.36		8.91		18.37					
設計数量 (D)=(C)	5.17	---->	5.2	8.47	---->	8.5	30.36	---->	30.4	8.91	---->	8.9	18.37	---->	18.4
電工単位工量(E)=(E0)×K	0.052	0.044		0.045	0.045		0.026	0.026		0.384	0.320		0.12	0.10	
電工量 (C)×(E)		0.227		0.381		0.789		3.421		2.204					

C- 4 / 5 (K= 1.0) 電工量小計= 7.022

材 料 集 計 表 - 5

内訳区分	G		G									
	22 mm		70mm									
	露出	埋込	露出	埋込								
CHK (1- 4)		7.0		10.2								
合計値 (A)		7.0		10.2								
補完率 (B)		1.1		1.1								
(C)=(A)×(B)		7.7		11.22								
設計数量 (D)=(C)	7.7	---->	7.7	11.22	---->	11.2						
電工単位工量(E)=(E0)×K	0.096	0.080		0.312	0.260							
電工量 (C)×(E)		0.739		3.501								

C- 5 / 5 (K= 1.0) 電工量小計= 4.240

材 料 集 計 表 - 6

内訳書番号	接地装置	接地装置	接地装置	接地装置	ケーブルダクト	電線管類	電線管類	電線管類
	接地棒	接地棒用 リード端子	接地埋設標	2連結打込	SUS ケーブルダクト	ベルマウス	ベルマウス	プルボックス (SUS-WP)
	φ14*1500 本	φ14用 本	140*90*1.5t 黄銅製 枚	(歩掛り) 箇所	400*300 m	FEP 80φ用 個	FEP 30φ用 個	400*400*400 個
ZHK (1-1)	4	2	2	2	1.5	1	4	1
合計値 (A)	4	2	2	2	1.5	1	4	1
補完率 (B)					1.05			
(C)=(A)×(B)	4	2	2		1.58			
設計数量 (D)=(C)	4	2	2		1.6	1	4	1
電工 使用工量 (E)=(E0)×K			0.51	0.28	0.68			0.6
工 量 (D)×(E)			1.020	0.560	1.088			0.600

Z- 1 / 5 (K= 1.0)

電工量小計= 3.268

材 料 集 計 表 - 7

内訳書番号	電線管類	電線管類	電線管類	電線管類	電柱類	電柱装柱材	電柱装柱材
	ケーブル 埋設シート	異種管接続材	異種管接続材	ジョイントボックス (SUS-WP)	引込柱	自在バンド	自在バンド
	m	FEP 80φ用 組	FEP 30φ用 組	300*300*200 個	10-19-3.5 本	3BD-HD17 個	1BT-212 個
ZHK (1-2)	11.8	1	1	2	1	2	5
合計値 (A)	11.8	1	1	2	1	2	5
設計数量 (D)=(A)	11.8	1	1	2	1	2	5
電工 使用工量 (E)=(E0)×K	0.004			0.40	2.61		
工 量 (A)×(E)	0.047			0.800	2.610		
普通作業 使用工量 (E)=(E0)×K					1.04		
工 量 (A)×(E)					1.040		

Z- 2 / 5 (K= 1.0)

電工量小計= 3.457

普通作業員工量小計= 1.040

13

材 料 集 計 表 - 8

内訳書番号	電柱装柱材	電柱装柱材	電柱装柱材	電柱装柱材	小配管, 弁類	その他器具	その他器具	複合工費
	ボール底板	コンクリート 根かせ	低圧用ラック	足場ボルト	防波管	電極	LEDモールライト 外灯	鉄筋
	500mm 丸型No.2 個	(バンド付) 1200*240*170 個	個	CP用 本	VU 350φ m	PH-2 個	LEDモールライト 水銀灯100形相当 台	D 10 kg
ZHK (1-3)	1	1	2	7	5.8	2	1	25.42
合計値 (A)	1	1	2	7	5.8	2	1	25.42
設計数量 (D)=(A)	1	1	2	7	5.8	2	1	25.4
電工 使用工量 (E)=(E0)×K						1.1	1.84	
工 量 (A)×(E)						2.200	1.840	
配管工 使用工量 (E)=(E0)×K					0.92			
工 量 (A)×(E)					5.336			
技術者 使用工量 (E)=(E0)×K						0.6		
工 量 (A)×(E)						1.200		

Z- 3 / 5 (K= 1.0)

電工量小計= 4.040

配管工量小計= 5.336

技術者工量小計= 1.200

材 料 集 計 表 - 9

内訳書番号	複合工費	複合工費	複合工費	複合工費	複合工費	複合工費	複合工費	複合工費
	鉄筋 コンクリート	無筋 コンクリート	防水モルタル 仕上げ	型枠	掘削	埋戻し	砂 人力 地中保護用	砕石
	24N/mm2 m3	18N/mm2 m3	20mm m2	小型構造物 m2	m3	m3	m3	RC-40 m2
ZHK (1-4)	0.704	0.12	2.38	4.16	7.704	4.416	1.441	1.20
合計値 (A)	0.704	0.12	2.38	4.16	7.704	4.416	1.441	1.2
設計数量 (D)=(A)	0.7	0.1	2.4	4.2	7.7	4.4	1.4	1.2

Z- 4 / 5

14

新設

材 料 内 訳 表

NO	配線区間 自 至		VE 16 mm			FEP 80			FEP 30 mm			G 82 mm			G 28 mm		
			露出	埋込		露出	埋込		露出	埋込		露出	埋込		露出	埋込	
1001	引込点	引込開閉器盤												6.6			
1002	"	"														6.6	
1004	引込開閉器盤	ポンプ制御盤												1.5			
1005	"	"					7.7										
1006	"	"														1.5	
1007	"	"							7.7								
1009	"	"							7.7								
1014	ポンプ制御盤	ポンプ井水位														8.6	
1016	ポンプ制御盤	屋外灯								12.2							
1017	ポンプ制御盤	ED接地極		1.7													
1018	引込開閉器盤	Espd接地極		3.0													
(3/4)	CHK (1- 3)			4.7				7.7		27.6				8.1			16.7

新設

材 料 内 訳 表

NO	配線区間 自 至		G 22 mm			G 70mm											
			露出	埋込		露出	埋込										
1003	引込点	引込開閉器盤	5.5														
1008	引込開閉器盤	ポンプ制御盤	1.5														
1010	ポンプ制御盤	No.1排水ポンプ					6.2										
1012	ポンプ制御盤	No.2排水ポンプ					4.0										
(4/4)	CHK (1- 4)			7.0			10.2										

新設

材 料 内 訳 表

NO	区分	接地装置	同 左	同 左	同 左	ケーブル外 SUS	電線管類	同 左	同 左
		接地棒用 リード端子	接地棒	140*90*1.5t 黄銅製	2 連結打込	ケーブル外	ベルマウス	ベルマウス	プルボックス (SUS-WP)
		φ14*1500 本	φ14用 本	140*90*1.5t 黄銅製 枚	(歩掛り) 個所	400*300 m	FEP 80φ用 個	FEP 30φ用 個	400*400*400 個
2							1	4	1
3		4	2	2	2				
4						1.5			
(1/5)	ZHK (1- 1)	4	2	2	2	1.5	1	4	1

新設

材 料 内 訳 表

NO	区分	電線管類	同 左	同 左	同 左	電柱類	電柱装柱材	同 左
		ケーブル 埋設シート	異種管接続材	異種管接続材	ジョイントボックス (SUS-WP)	引込柱	自在バンド	自在バンド
		m	FEP 80φ用 組	FEP 30φ用 組	300*300*200 個	10-19-3.5 本	3BD-HD17 個	1BT-212 個
1	引込柱					1		
1	電柱装柱材						2	5
2			1	1	2			
5-1-1		0.9						
5-1-2		5.4						
5-1-3		5.5						
(2/5)	ZHK (1- 2)	11.8	1	1	2	1	2	5

新設		材 料 内 訳 表							
NO	区分	電柱装柱材	同 左	同 左	同 左	小配管, 弁類	その他器具	同 左	複合工費
		ポール底板 500mm 丸型No.2 個	コンクリート 根かせ (バンド付) 1200*240*170 個	低圧用ラック	足場ボルト	CP用 本	防波管 VU 350 φ m	電極 PH-2 個	外灯 LEDモールライト 水銀灯100形相当 台
1	電柱装柱材	1	1	2	7				
3						5.8	2	1	
5-4	複合工								25.42
(3/5)	ZHK (1- 3)	1	1	2	7	5.8	2	1	25.42

新設		材 料 内 訳 表							
NO	区分	複合工費	同 左	同 左	同 左	同 左	同 左	同 左	同 左
		鉄筋 コンクリート 24N/mm2 m3	無筋 コンクリート 18N/mm2 m3	防水モルタル 仕上げ 20mm m2	型枠 小型構造物 m2	掘削 m3	埋戻し m3	砂 人力 地中保護用 m3	砕石 RC-40 m2
5-1-1	複合工					0.406	0.27	0.136	
5-1-2	複合工					0.716	0.367	0.349	
5-1-3	複合工					1.715	0.759	0.956	
5-2	複合工					1.745	1.636		
5-3	複合工					0.240	0.240		
5-4	複合工	0.704		1.92	3.52	2.312	1.054		0.81
5-5	複合工		0.12	0.46	0.64	0.57	0.09		0.39
(4/5)	ZHK (1- 4)	0.704	0.12	2.38	4.16	7.704	4.416	1.441	1.200

新設		材 料 内 訳 表							
NO	区分	複合工費							
		残土処理 m3							
5-1-1	複合工	0.106							
5-1-2	複合工	0.308							
5-1-3	複合工	0.872							
5-2	複合工	-0.073							
5-4	複合工	1.141							
5-5	複合工	0.470							
(5/5)	ZHK (1- 5)	2.824							

新設 (1 / 4)

拾い出し根拠表

No	自	至	種別・サイズ・本数	経路	合計	計 算
1001	引込点	引込開閉器盤	600v-CE 100 sq - 3 c 端末屋内 x 2	P&D		
				RACK		
				G	6.6	(6.6)
				FEP		
				G		
			G 82 mm	露出	6.6	(6.6)
				埋込		
1002	引込点	引込開閉器盤	600v-CE 5.5 sq - 2 c	P&D		
				RACK		
				G	6.6	(6.6)
				FEP		
				G		
			G 28 mm	露出	6.6	(6.6)
				埋込		
1003	引込点	引込開閉器盤	NTT回線 (別途工事) 用	P&D		
				RACK		
				G		
				FEP		
				G		
			G 22 mm	露出	5.5	(5.5)
				埋込		
1004	引込開閉器盤	ポンプ制御盤	600v-CE 100 sq - 3 c 端末屋内 x 2	P&D	3.8	(0.2)+ (1.2)+ 1.4 + (1.0)
				RACK		
				G	1.5	(1.5)
				FEP	7.7	(0.6)+ 0.9 + 3.5 + 1.0 + 1.0 + (0.7)
				G		
			G 82 mm	露出	1.5	(1.5)
				埋込		
1005				P&D		
				RACK		
				G		
				FEP		
				G		
			FEP 80 mm	露出	7.7	(0.6)+ 0.9 + 3.5 + 1.0 + 1.0 + (0.7)
				埋込		

新設 (2 / 4)

拾い出し根拠表

No	自	至	種別・サイズ・本数	経路	合計	計 算
1006	引込開閉器盤	ポンプ制御盤	600v-CE 5.5 sq - 2 c	P&D	3.8	(0.2)+ (1.2)+ 1.4 + (1.0)
				RACK		
				G	1.5	(1.5)
				FEP	7.7	(0.6)+ 0.9 + 3.5 + 1.0 + 1.0 + (0.7)
				G		
			G 28 mm	露出	1.5	(1.5)
				埋込		
1007				P&D		
				RACK		
				G		
				FEP		
				G		
			FEP 30 mm	露出	7.7	(0.6)+ 0.9 + 3.5 + 1.0 + 1.0 + (0.7)
				埋込		
1008	引込開閉器盤	ポンプ制御盤	NTT回線 (別途工事) 用	P&D		
				RACK		
				G		
				FEP		
				G		
			G 22 mm	露出	1.5	(1.5)
				埋込		
1009				P&D		
				RACK		
				G		
				FEP		
				G		
			FEP 30 mm	露出	7.7	(0.6)+ 0.9 + 3.5 + 1.0 + 1.0 + (0.7)
				埋込		
1010	ポンプ制御盤	No.1排水ポンプ	ポンプ動力付属ケーブル	P&D	9.2	(1.0)+ 1.4 + (1.2)+ (5.6)
				RACK		
				G	6.2	1.3 + 1.3 + 0.3 + 0.2 + 3.1
				FEP		
				G		
			G 70 mm	露出	6.2	1.3 + 1.3 + 0.3 + 0.2 + 3.1
				埋込		

新設 (3/ 4)

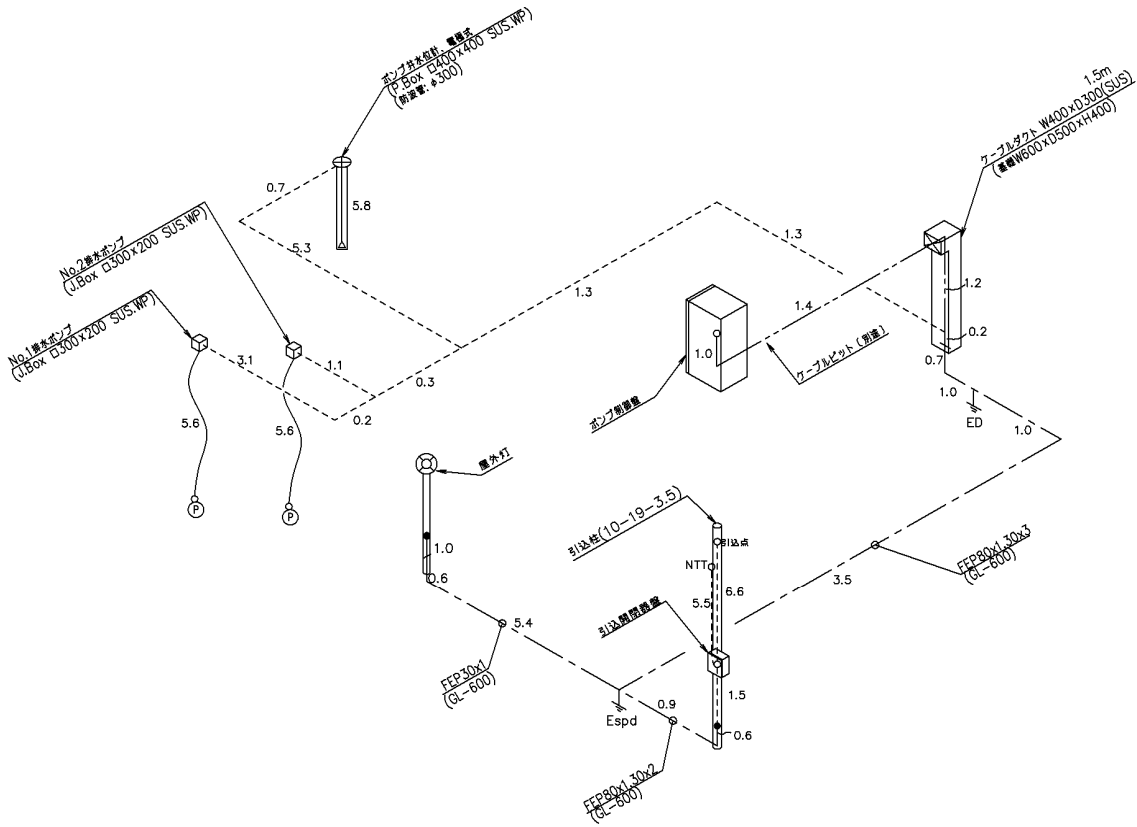
拾い出し根拠表

No	自	至	種別・サイズ・本数	経路	合計	計 算
1011	ポンプ制御盤	No.1排水ポンプ	ポンプ制御付属ケーブル 70 mm ※動力付属ケーブルと併用	P&D	9.2	(1.0)+ 1.4 + (1.2)+ (5.6)
				RACK		
				G	6.2	1.3 + 1.3 + 0.3 + 0.2 + 3.1
				FEP		
				G		
1012	ポンプ制御盤	No.2排水ポンプ	ポンプ動力付属ケーブル 70 mm	P&D	9.2	(1.0)+ 1.4 + (1.2)+ (5.6)
				RACK		
				G	4.0	1.3 + 1.3 + 0.3 + 1.1
				FEP		
				G		
1013	ポンプ制御盤	No.2排水ポンプ	ポンプ制御付属ケーブル 70 mm ※動力付属ケーブルと併用	P&D	9.2	(1.0)+ 1.4 + (1.2)+ (5.6)
				RACK		
				G	4.0	1.3 + 1.3 + 0.3 + 1.1
				FEP		
				G		
1014	ポンプ制御盤	ポンプ井水位計	投込式水位計専用ケーブル 28 mm	P&D	9.4	(1.0)+ 1.4 + (1.2)+ (5.8)
				RACK		
				G	8.6	1.3 + 1.3 + 5.3 + 0.7
				FEP		
				G		
1015	ポンプ制御盤	電極式水位計	電極式水位計付属ケーブル 28 mm ※ポンプ井水位計と併用	P&D	9.4	(1.0)+ 1.4 + (1.2)+ (5.8)
				RACK		
				G	8.6	1.3 + 1.3 + 5.3 + 0.7
				FEP		
				G		

新設 (4/ 4)

拾い出し根拠表

No	自	至	種別・サイズ・本数	経路	合計	計 算
1016	ポンプ制御盤	屋外灯	600v-CE 3.5 sq - 3 c	P&D	4.8	(1.0)+ 1.4 + (1.2)+ (0.2)+ (1.0)
				RACK		
				G		
				FEP	12.2	(0.7)+ 1.0 + 1.0 + 3.5 + 5.4 + (0.6)
				G		
1017	ポンプ制御盤	ED接地極	IE 14 sq	P&D	3.8	(1.0)+ 1.4 + (1.2)+ (0.2)
				RACK		
				G	1.7	(0.7)+ 1.0
				FEP		
				G		
1018	引込開閉器盤	Espd接地極	IE 8 sq	P&D		
				RACK		
				G	3.0	(1.5)+ (0.6)+ 0.9
				FEP		
				G		
			VE 16 mm	露出		
				埋込		
				埋込	3.0	(1.5)+ (0.6)+ 0.9



アイソメ
(東野地区局所浸水対策ポンプ場)

新設 (1 / 3)

設備材料一覧表

No	区分	明細名	材料名	形状	単位	数量
1	引込柱	電柱類	引込柱	10-19-3.5	本	1
1	電柱装柱材	電柱装柱材	ボール底板 コンクリート 根かせ	500mm 丸型No. 2 (バンド付) 1200*240*170	個	1
1	"	"	低圧用ラック		個	2
1	"	"	自在バンド	3BD-HD17	個	2
1	"	"	"	1BT-212	個	5
1	"	"	足場ボルト	CP用	本	7
2		電線管類	異種管接続材	FEP 80φ用	組	1
2		"	"	FEP 30φ用	組	1
2		"	バルマウス	FEP 80φ用	個	1
2		"	"	FEP 30φ用	個	4
2		"	プルボックス (SUS-WP)	400*400*400	個	1
2		"	ジョイントボックス (SUS-WP)	300*300*200	個	2
3		接地装置	接地棒	φ14*1500	本	4
3		"	2連結打込 接地棒用 リード端子	(歩掛り) φ14用	個所	2
3		"	接地埋設標	140*90*1.5t 黄銅製	枚	2
3		その他器具	電極	PH-2	個	2
3		"	外灯	LEDモルライト 水銀灯100形相当	台	1

新設 (2/ 3)

設備材料一覧表

N o	区 分	明 細 名	材 料 名	形 状	単 位	数 量
3		小配管, 弁類	防波管 SUS	VU 350 φ	m	5.8
4		ケーブルダクト	ケーブルダクト	400*300	m	1.5
5-1-1	複合工	複合工費	掘削		m3	0.406
5-1-1	"	"	山砂	人力 地中保護用	m3	0.136
5-1-1	"	"	埋戻し		m3	0.27
5-1-1	"	"	残土処理		m3	0.106
5-1-1		電線管類	ケーブル 埋設シート		m	0.9
5-1-2	複合工	複合工費	掘削		m3	0.716
5-1-2	"	"	山砂	人力 地中保護用	m3	0.349
5-1-2	"	"	埋戻し		m3	0.367
5-1-2	"	"	残土処理		m3	0.308
5-1-2		電線管類	ケーブル 埋設シート		m	5.4
5-1-3	複合工	複合工費	掘削		m3	1.715
5-1-3	"	"	山砂	人力 地中保護用	m3	0.956
5-1-3	"	"	埋戻し		m3	0.759
5-1-3	"	"	残土処理		m3	0.872
5-1-3		電線管類	ケーブル 埋設シート		m	5.5
5-2	複合工	複合工費	掘削		m3	1.745
5-2	"	"	埋戻し		m3	1.636
5-3	"	"	残土処理		m3	-0.073

27

新設 (3/ 3)

設備材料一覧表

N o	区 分	明 細 名	材 料 名	形 状	単 位	数 量
5-3		複合工費	掘削		m3	0.24
5-3	複合工	"	埋戻し		m3	0.24
5-4	"	"	鉄筋 コンクリート	24N/mm2	m3	0.704
5-4	"	"	砕石	RC-40	m2	0.81
5-4	"	"	防水モルタル 仕上げ	20mm	m2	1.92
5-4	"	"	型枠	小型構造物	m2	3.52
5-4	"	"	掘削		m3	2.312
5-4	"	"	埋戻し		m3	1.054
5-4	"	"	残土処理		m3	1.141
5-4	"	"	鉄筋	D 10	kg	25.42
5-5	"	"	無筋 コンクリート	18N/mm2	m3	0.12
5-5	"	"	砕石	RC-40	m2	0.39
5-5	"	"	防水モルタル 仕上げ	20mm	m2	0.46
5-5	"	"	型枠	小型構造物	m2	0.64
5-5	"	"	掘削		m3	0.57
5-5	"	"	埋戻し		m3	0.09
5-5	"	"	残土処理		m3	0.47

28

No.	名称	仕様	掘削	砂充填	埋戻	残土処理	埋設	長さ
No. 1-1	FEP-1ルート	80 × 1 30 × 2	0.6×0.752×0.9 =0.406	0.6×0.252×0.9 =0.136	0.6×0.5×0.9 =0.27	0.406-0.27/0.9 =0.106	0.9	0.9 m
亘長 = 0.9 m 								
No. 1-2	FEP-2ルート	30 × 1	0.34×0.39×5.4 =0.716	0.34×0.19×5.4 =0.349	0.34×0.2×5.4 =0.367	0.716-0.367/0.9 =0.308	5.4	5.4 m
亘長 = 5.4 m 								

No.	名称	仕様	掘削	砂充填	埋戻	残土処理	埋設	長さ
No. 1-3	FEP-3ルート	80 × 1 30 × 3	0.69×0.452×5.5 =1.715	0.69×0.252×5.5 =0.956	0.69×0.2×5.5 =0.759	1.715-0.759/0.9 =0.872	5.5	5.5 m
亘長 = 5.5 m (3.5+1.0+1.0) 								
	名称							

No. 5	名称	ダクト基礎				
	計 1 基					
	無筋コンクリート	$18N/mm^2$ $0.6 \times 0.5 \times 0.4$ $=0.12$	m ³	0.12		
	砕石	0.7×0.55 $=0.39$ $0.7 \times 0.55 \times 0.1$ $=0.039$	m ² m ³	0.39 =0.039		
	防水モルタル	$0.6 \times 0.5 + (0.5 \times 2 + 0.6) \times 0.1$ $=0.46$	m ²	0.46		
	型枠工	$(0.6 + 0.5 \times 2) \times 0.4$ $=0.64$	m ²	0.64		
	掘削	$1.5 \times 0.95 \times 0.4$ $=0.57$	m ³	0.570		
	埋戻	$0.57 - (0.6 \times 0.5 \times 0.3) \times 1 = 0.39$ $=0.09$	m ³	0.09		
	残土処理	$0.57 - 0.09 = 0.48$ $=0.47$	m ³	0.470		

・本工事は次の機器・材料費により工事請負費を算定している。

	名 称	規格等	数 量	単 価
機 械 設 備	雨水排水ポンプ (φ300)	着脱式 10.8m ³ /min×7.0m×22kw	1台	8,000,000
	3フランジT字短管	SUS304TP sch40 500A×300A×1000×620	1本	2,025,000
	3フランジT字短管	SUS304TP sch40 500A×80A×740×360	1本	1,415,000
	2フランジ短管	SUS304TP sch40 500A×900	1本	1,520,000
	2フランジ短管	SUS304TP sch40 500A×960	1本	1,576,000
	2フランジ短管 (パドル付)	SUS304TP sch40 500A×1150	1本	2,355,000
	フランジ蓋	SUS304 500A	1個	522,000
	ルーズフランジ短管	SUS304TP sch20 300A×400L	1本	958,000
	2フランジ短管	SUS304TP sch20 300A×1142L	1本	427,000
	逆止弁	急閉無水撃 300A	1台	2,900,000
	仕切弁	手動外ネジ仕切弁 300A	1台	2,196,000
	空気弁	フロート式 75A	1台	220,000
	補修弁	レバー式 75A	1台	110,000
	フランジ接合材	SUS304 500A JIS10k	1組	97,000
	フランジ接合材	SUS304 300A JIS10k	1組	49,000
	フランジ接合材	SUS304 75A JIS10k	1組	5,400
	絶縁フランジ接合材	300A JIS10k	1組	169,000
	絶縁フランジ接合材	75A JIS10k	1組	13,000
	鋼製加工品	SUS304	1kg	7,500
	輸送費		1式	300,000
電 気 設 備	引込開閉器盤	屋外装柱型 (SUS製)	1面	900,000
	ポンプ制御盤	屋外自立形 (SUS製)	1面	8,600,000
	ポンプ井水位計	投込式	1組	1,250,000
	ポンプ井水位計	水中電極式	1組	12,000
	外灯	LEDモールライト 水銀灯100形相当	1台	605,000
	ケーブルダクト	SUS 400×300	1m	42,000

※見積項目の仕様・規格は機器仕様書を参照すること。

※価格は税抜価格とする。