

# 「たけはら輝きプラン2012」を策定しました

問い合わせ

福祉課介護福祉係 ☎22-7743

## 高齢者福祉計画・介護保険事業計画とは…

健やかでいきいきとした長寿社会の確立に向けて

介護保険法等の規定により、高齢者に関わる各種施策の基本的な方向性と具体的な取組みや、介護保険事業運営の方策を明らかにするものです。平成24年度から平成26年度までの3年間を計画期間としています。

＜基本的な方向性＞

### I いきいき介護予防・健康づくり

高齢期になってもできるかぎり自立した生活を送れるよう、介護予防事業等の実施に努めます。

### II 豊かな生きがいづくり

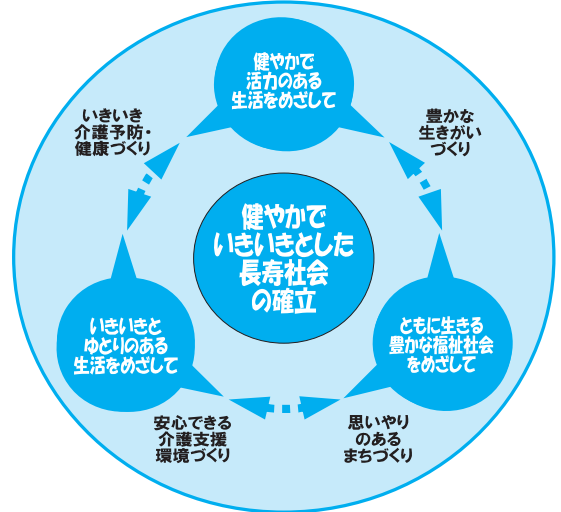
高齢者がいきいきとした生活を送ることができるよう地域活動への参加促進、活動の活性化を図っていきます。

### III 安心できる介護支援環境づくり

介護保険サービスの提供とともに、高齢者が住みなれた地域で安心して生活を送れるよう地域包括ケア体制の構築を図ります。

### IV 思いやりのあるまちづくり

地域活動により高齢者を地域全体で見守り、支えることのできる地域づくりを進めます。



計画の基本理念・基本目標・施策展開の基本方向

## 65歳以上の人の介護保険料を改定しました

65歳以上の人（介護保険第1号被保険者）の介護保険料は、介護サービスの利用状況や今後の人口動態等を踏まえて、3年毎に見直しを行っています。

今回の見直しで、国の制度改正による第1号被保険者のみなさんに対する負担割合や、高齢化に伴う利用者の増加などにより、介護保険料を増額改定せざるを得ないこととなりました。高齢に

なると介護や支援が必要になった人がいつまでも住み慣れた地域で安心して生活できるよう、みなさんのご理解・ご協力をお願いします。

なお、所得の低い人の負担に配慮し、第4段階の特例を継続し、第3段階に新たな特例を設けました。5月に保険料の仮決定額の通知、7月中旬に保険料確定額の通知をそれぞれ発送します。

### ▼改正前

所得段階	市民税課税状況	説明	平成21～23年度の金額（月額）
第1段階		生活保護受給者・老齢福祉年金受給者の人	27,810円 (2,317円)
第2段階	世帯全員が市民税非課税	本人の公的年金等収入金額及び合計所得金額の合計が80万円以下の人	27,810円 (2,317円)
第3段階		本人の公的年金等収入金額及び合計所得金額の合計が120万円を超える人	41,715円 (3,476円)
第4段階	本人が市民税非課税	世帯に市民税課税者がいる人で、本人の公的年金等収入金額及び合計所得金額の合計が80万円を超える人	55,620円 (4,635円)
		世帯に市民税課税者がいる人で、本人の公的年金等収入金額及び合計所得金額の合計が80万円以下の人	52,839円 (4,403円)
第5段階	本人が市民税課税	本人の合計所得金額が基準額（※）未満の人	69,525円 (5,793円)
第6段階		本人の合計所得金額が基準額（※）以上の人	83,430円 (6,952円)

### ▼改正後

平成24～26年度の金額（月額）	
32,040円 (2,670円)	
32,040円 (2,670円)	
48,060円 (4,005円)	
本人の公的年金等収入金額及び合計所得金額の合計が80万円を超え、120万円以下の人 ◆軽減対象者	44,856円 (3,738円)
64,080円 (5,340円)	
60,876円 (5,073円) ◆軽減対象者	
80,100円 (6,675円)	
96,120円 (8,010円)	

※第5・6段階での基準額は、平成23年度までは200万円、平成24年度からは190万円となります。

障害のある人もない人も安心した生活を送るために

# 第3期障害福祉計画を策定しました

問い合わせ

福祉課障害福祉係 ☎22-7743

## 障害福祉計画とは…

すべての人々の人権が尊重され、だれもが安心して暮らせるまちづくりをめざすうえで、基盤となる障害福祉サービスの具体的な数値目標とその方策を明らかにするものです。障害者計画の基本理念を継承し、平成24年度から平成26年度までの3年間を計画期間としています。

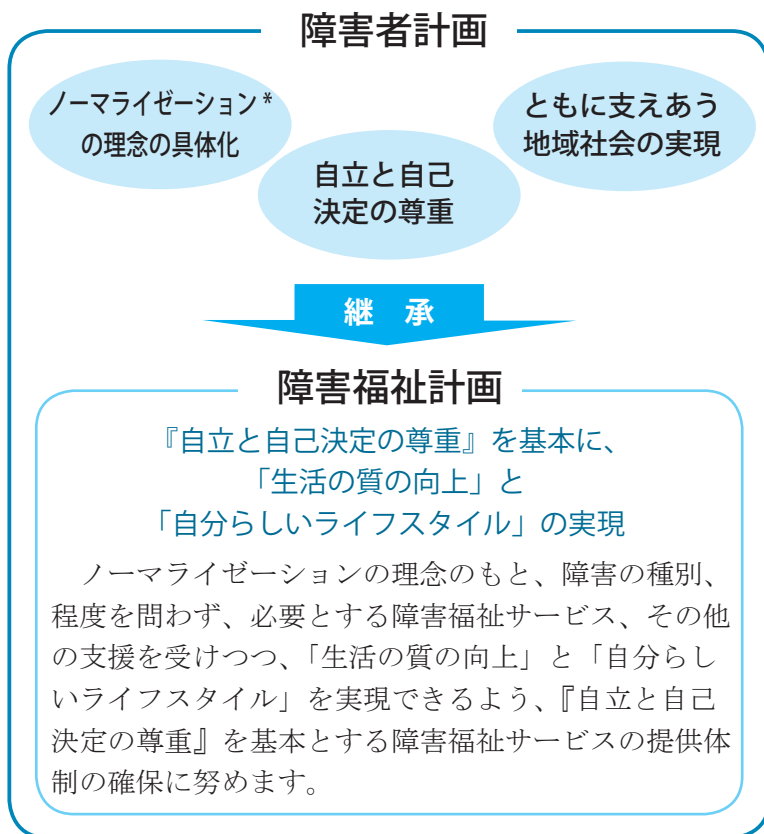
### ＜主な内容＞

- I 地域でその人らしく自立した生活を送れるよう障害福祉サービスの円滑な提供、在宅生活の支援、生活の場の確保、日中活動の場の充実に取り組みます。
- II 身近に相談でき、適切な支援につながるよう相談支援体制の充実に引き続き努めます。
- III 地域で自立するための活動の場・働く場の確保に向けて、就労支援のための体制の充実、一般雇用の促進、利用者の工賃アップに取り組みます。

具体的な数値目標については、市ホームページをご覧ください。

### ※ノーマライゼーション

…障害を持つ人も、持たない人も、一緒に助け合いながら暮らしていくのが正常な社会のあり方であるとする考え方。



## 知っていますか？オストメイトトイレ

現在、竹原市内の公共施設等9カ所にオストメイト対応トイレを設置しています。各施設を利用するだけでなく、外出先でお困りの際も、お気軽にご利用ください。

### オストメイトとは…

病気や事故などが原因で腹壁に人工肛門、人工膀胱を持つ人のことです。

オストメイト対応トイレは、温水が出る流し台や手洗い場、大きな鏡が設けられているなど、オストメイトの人が安心して利用できるように考えられています。



### オストメイト対応トイレが設置してある施設

ふれあいステーションただのうみ	忠海中町一丁目 1-1
竹原警察署	中央一丁目 1-13
竹原港北崎待合所	港町四丁目 2-30
町並み保存地区「憧憬の広場」	本町三丁目 11-16
竹原市保健センター	中央三丁目 14-1
竹原市役所	中央五丁目 1-35
道の駅たけはら	本町一丁目 1-1
竹原市体育館（バンブー体育館）	高崎町 1414
たけはら美術館	中央五丁目 6-28



◀バンブー体育館