

# 竹原と清盛の関係

1月8日からNHK大河ドラマ「平清盛」の放送が始まりました。竹原市にも、平家とのつながりがあることをご存知ですか？

## ① 「忠海町」の地名の由来は平清盛の父の名

1135年、平忠盛（清盛の父）が、瀬戸内海の忠海沖（当時「浦」）で海賊を捕らえました。その功績として、忠盛の二文字を分けて、「浦」を「忠海」と、対岸の島である「大三島」を「盛村」と名付けたと伝えられています。

## ② 「清水の耳なし地蔵」は平清盛の命によるもの

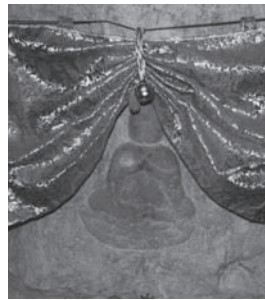
1178年春、平清盛は、高倉天皇に入内させた徳子（清盛の子）の安産祈願のために、厳島神社に向かいました。しかし、船旅の途中で激しい風に遭い、徳子の出産に胸騒ぎがした清盛は、安産を祈るため、石工に地蔵を彫るように命じました。

石工が耳を完成させる前に、徳子が元気な男の子（安

徳天皇）を出産したため、耳

がついていない地蔵をそのままの姿で祀りました。

その地蔵が忠海にある「清水の耳なし地蔵」と言われています。



▲清水の耳なし地蔵  
(忠海東町四丁目7番付近)

## ③ 「十一面観音像」は平重盛の守本尊

広島県重要文化財に指定されている西方寺普明閣の「木造十一面観世音菩薩立像」は、平重盛（清盛の子）の守本尊とされています。

像高85cm、総高約95cmで、顔などに中国宋朝風の影響がみられます。

もともとは福山市鞆町の小松寺にあったものですが、足利義昭が毛利氏を頼りに鞆へ移った際、戦乱を避けるために竹原に移されたと伝えられています。



▲木造十一面観世音菩薩立像

2月12日の大河ドラマ終了後の「清盛紀行」で、竹原が紹介される予定です。ぜひ、ご覧ください！

## 「清盛マリンビュー」運転スタート！

大河ドラマの放送に合わせて、呉線広島駅〜三原駅間を走る観光列車「瀬戸内マリンビュー」が、期間限定で「清盛マリンビュー」にリニューアルしました。

清盛ゆかりの地を巡ることができるよう、運転区間は、宮島口駅から三原駅までとなりました。

2月26日までの土・日曜、祝日に一往復します。ぜひご利用ください。



# 道の駅たけはら情報

問い合わせ  
観光交流室  
☎ 22-7745

**その1**  
道路情報コーナーのモニターが変わりました

道の駅たけはら1階道路情報コーナーのモニターが、3画面になりました。今までの道路走行中の車の等の映像に加え、国道と高速道路の工事・渋滞などの交通規制情報も表示されています。また、災害時には、



国土交通省からの緊急情報が表示されます。お出かけの際に、ぜひチェックしてみてください。

**その2**  
電気自動車の充電器を設置します

市では、環境にやさしいまちを目指して、電気自動車の充電器の設置を進めています。3月下旬から運用を開始します。



**その3**  
雑めぐり期間限定ランチ

雑めぐり期間限定のフレランチフルコースランチが登場します。メイン料理は、「峠下牛ときのこのパイ包み焼き」。この機会に、ぜひご賞味ください。

## 2月レストランメニュー

ランチ 「海のミルク安芸津産力キとほうれん草のグラタン」、「きのこどんぐり豚ロースのグリル」  
ディナー 「海のミルク安芸津産力キのフラン」、「どんぐり豚ロースのグリル、フォアグラ添え」



# たけはら町並み

## 雛

## め

## ぐ

## り



2/11 (土) ~ 3/20 (火)  
9時~17時  
in 町並み保存地区

問い合わせ  
竹原市観光協会 ☎ 22-4331



今年も、町並み保存地区で「たけはら町並み雛めぐり」が始まります。竹原の商家ゆかりの雛人形や、江戸から昭和までの雛人形が町並み保存地区内の施設や店舗に登場。期間中、各会場で様々なイベントも行われます。華やかな雛人形を眺めながら、一足先に春を感じてみませんか。

### 子ども雛めぐり

3〜5歳児が、着物姿で町並みを散策します。

日時 3月4日(日) 11時〜

受付 10時〜町並み保存センター

申込期限 2月22日(水)

※着物、足袋、草履を用意のうえ、保護者同伴でお願いします。

申し込み 竹原市観光協会

(☎ 22-4331) へ

### 雛めぐりライブ

旧笠井邸で、ライブを行います。

〈津軽三味線ライブ〉

日時 3月4日(日) 11時30分〜13時

3月18日(日) 11時〜13時

〈ライアーコンサート〉

日時 3月11日(日) 11時〜

※ライアー…古代ギリシヤの竖琴



### 着物レンタル

日時 2月11日(土)〜3月20日(火)

10時〜16時

場所 町並み保存センター

費用 1日2,500円

(着付代込み)

※着物の持ち込みもできます。

申し込み

前日までに、竹原市観光協会 (☎ 22-4331) へ

### お雛様を作ろう!

日時 2月19日(日)、25日(土)

10時〜12時、13時〜15時

場所 光本邸

費用 800円 (材料費)

問い合わせ

西野人形店

☎ 22-0038

### 「たけはらかぐや姫」募集

竹原の魅力をアピールするため、観光イベントや各種メディアへの出演など、様々な場面で活躍する観光アシスタント「たけはらかぐや姫」を募集します。

募集人数 2人

応募資格 市内に在住または勤務している満18歳以上の女性で、市観光協会が行う年間20回程度の観光事業に協力できる人

任期 平成24年4月1日〜平成26年3月31日

待遇 ユニフォーム、出勤時の日当(半日5千円、1日1万円)、謝礼(任務満了で12万円)

募集期間 2月29日(水)まで

応募方法 所定の応募用紙に記入のうえ、全身写真を添えて、竹原市観光協会(中央一丁目1番10号)へ。

選考 面接審査(3月中旬予定)

問い合わせ 竹原市観光協会 ☎ 22-4331

### 「たけはらかぐや姫」の町並みガイド

たけはらかぐや姫による町並み保存地区一帯のガイドを行います。

日時 2月19日(日)・26日(日)・

3月11日(日)・18日(日)

10時〜12時

(集合時間・場所…10時に道の駅たけはら1階道路情報コーナー)

費用 500円 (文化施設周遊券代)

150円

100円

