

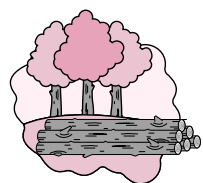
# 豊かな森林をまもりましょう ひろしまの森づくり事業

問い合わせ 産業文化課耕地林業係 ☎22-7745

スギ・ヒノキの人工林のうち、5年以上一度も手入れができないままになっている森林。

**竹原市の取り組み**  
平成21年度は、人工林の健全化、放置森林整備・松くい虫被害跡地整備・里山活用林整備、里山林の保全活用に関する住民団体への支援、間伐材を利用した木製品の公施設等への設置を行っています。

**ひろしまの森づくり事業**とは、森林の持つ公益的機能（災害を防いだり、きれいな水・空気をつくったりする機能）の維持・推進を目的として、放置され荒廃した人工林の再生、里山林の整備、森林・林業体験活動の支援、間伐材の利用対策、森林・林業に対するPR活動などの取組みを行う事業です。  
必要な経費は、「ひろしまの森づくり県民税」でまかなわれます。



**内容**  
判定後、対象となる森林の所有者と協定（20年間の皆伐制限等）を結び、整備事業を実施します。  
※間伐については、1ヘクタール当たり1万円程度の負担が必要です。  
**住民団体等による森林整備の取組みを募集**  
対象  
竹林の伐採及び整理による繁茂の防止への取組み、住民団体やNPO団体などの自らの企画による里山林の保全活用に関する取組み、森林の機能や林業について学ぶ体験活動への取組み、住民団体等が行う植樹活動等の緑化活動への取組み。  
**内容**  
地域住民の代表者などで構成される協議会で採択された取組みに対し、活動に必要な資材の購入や作業器具の整備などに必要な経費の一部を助成します。

## たけはらかぐや姫募集

問い合わせ 竹原市観光協会 ☎22-4331

**竹** 原の魅力を積極的  
にアピールするた  
め、観光イベントや各種  
メディアへの出演などで  
活躍するたけはらかぐや  
姫を募集します。  
募集人数 2人



## 正式名称は「道の駅たけはら」に決定！

問い合わせ 観光文化室 ☎22-7730

**昨** 年10月に名称を募  
集したところ、5  
54件の応募があり、審  
査の結果、2件の応募が  
あった「道の駅たけはら」  
を正式名称に採用するこ  
とにしました。  
選考のポイントとしては、  
○親しみやすさがある  
（響きが良く、愛着が  
持てる）  
○わかりやすい名称であ  
る（あらゆる年代にわか  
りやすく、簡潔である）  
○既存の施設や活動等に  
使用されていない（紛  
らわしい表示を避け  
る）  
ということなどを基準に



◀秋オープンに向け建設中

選考を行いました。  
2人の応募理由に「名  
称には何も足さない」道  
の駅たけはら」が最も親  
しみやすく、地域を代表  
するもの」とあり、採用  
の決め手となりました。

**応募資格** 市内に在住ま  
たは勤務している満18  
歳以上の女性で、市観  
光協会が行う年間20回  
程度の観光事業に協力  
できる人

**任期** 平成22年4月1日  
～平成24年3月31日

**待遇** ユニフォーム（帽  
子、スーツ、バッグ、  
靴）、出勤時の日当（半  
日5千円、1日1万  
円）、交通費、謝礼（任  
務満了で12万円）

応募には、「かぐや姫」  
や「竹の里」など竹のま  
ち竹原をイメージするも  
のが多く寄せられ、改め  
て市のイメージが定着し  
ていることに対し、あり  
がたく感じています。  
今後はいただいた地域  
イメージを大切にしながら、みなさんに親しまれ  
る施設になるよう、管理  
運営に努めます。  
※名称は道の駅登録申請  
後に正式決定します。

**特産品当選者**  
新岡文枝さん（府中市）  
赤羽和親さん（川崎市）

**募集期間** 3月10日(木)まで

**応募方法** 所定の応募用  
紙に記入のうえ、全身  
写真を添えて、竹原市  
観光協会（中央一丁目  
1-10）へ郵送または  
直接申し込んでくださ  
い。

**選考** 面接審査（3月下  
旬予定）