

わかたけ教室から

令和8年6月号

なぜ「水無月」？



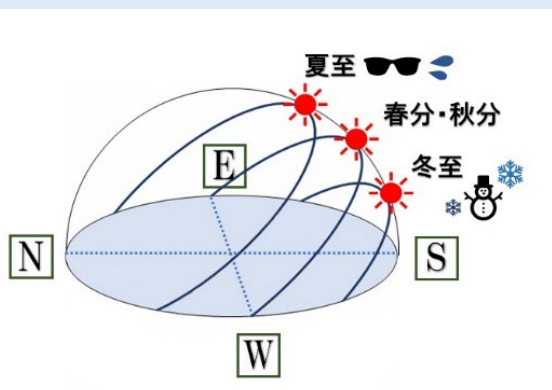
6月といえば梅雨(つゆ)です。特に農作物にとっては必要な雨でしょうが、「恵みの雨」程度で過ぎてくれることを願っています。

さて、6月の和風月名は「水無月(みなづき)」です。6月なのに「水が無い月」とは、梅雨時の6月にはあわない名前のように思えます。どうやら、「無(な)」は「の」であり、「水の月」という意味だという説が有力で、これで納得がいきそうです。



6月21日は「夏至」

夏至のイメージと太陽の位置



「夏至」は「げし」と読みます。北半球では、「最も昼が長くなる日」で、「最も暑くなる季節・夏の極みに至る」ということから「夏至」となりました。太陽の高度が一番高い日で、毎年6月21日頃になるとのことですが、日本では梅雨時期のため実感がわからないかもしれません。

ところで、6月に祝日はありませんが、記念日はあります。6月10日の「時の記念日」です。「時間をきちんと守ろう」ということで、大正9年(1920)に制定されました。寒暖差があり、湿度の高い、この時期は、体調を崩しやすいので、起床時間や就寝時間を守り、体調管理に努めましょう。

わかたけ教室のようすをお伝えします…



5月28日(木)にわかたけ教室で「わくわくクッキング」と題して、おむすびを作りました。場所は、市民館1階にある調理室をお借りしました。

5人という少人数でしたが、それぞれが好きな具(明太子、梅昆布、キムチ)を入れて作りました。他にも、ほうれん草の胡麻和えとフルーチェを作り、みんなでお食事会をしました。

6月にも「わくわくクッキング2」が予定されているとか、いないとか…

実施されれば、そのときのようすを皆さんにお知らせします。

紙飛行機を飛ばそう！

わかたけ教室に折り紙と紙飛行機の折り方の本があります。ときどき紙飛行機を作って、飛ばしたりしています。本の通りに折っているはずなのですが、うまく飛ばないことが多いです。昔は、よく飛んでいた記憶があるのですが…。



願い事を書いてみよう！

今年も、6月の後半から、わかたけ教室に笹竹と短冊を準備しておきます。願い事を書いてみたい方は、わかたけ教室へお越しください。短冊を笹竹につけると「本当に願い事が叶うかも…」と思ってしまいます。

写真(左)は去年の七夕飾りです。わかたけ教室に通っている児童・生徒や保護者の方だけでなく、来室された方々にも短冊に記入していただきました(無記名、イニシャルでも OK)。

今年も皆さんの願いが届きますように…



教室に届いた案内です

N高グループ 2026 イベントスケジュール

ネットで開催 **オンライン説明会** 自宅からオンラインで、N高グループの学校説明に参加できます。

5/20(※) 5/31(日) 6/10(※) 6/20(日)



リアルで開催 **オープンキャンパス**
ネットを活用した学習の仕組みや、リアルな学校の雰囲気があります。

リアルで開催 **授業体験会**
N高グループの授業を実際に体験することができます。

広島 広島キャンパス 6/6(日)	福岡 北九州キャンパス 6/6(日)	熊本 熊本キャンパス 6/6(日)	岡山 倉敷キャンパス 6/6(日)	鹿児島 鹿児島キャンパス 6/13(日)
岡山 岡山キャンパス 5/23(日)	福岡 福岡学院キャンパス 5/23(日) 6/13(日)	鹿児島 鹿児島キャンパス 6/21(日)	愛媛 松山キャンパス 6/28(日)	長崎 長崎駅前キャンパス 6/7(日) 6/27(日)
倉敷 倉敷キャンパス 6/13(日)	博多 博多駅南キャンパス 5/31(日)	長崎 長崎駅前キャンパス 6/28(日)	徳島 徳島キャンパス 5/30(日)	長崎 長崎佐世保キャンパス 5/24(日)
香川 高松キャンパス 6/7(日)	大分 大分キャンパス 5/23(日)	福岡 北九州キャンパス 6/6(日)	宮崎 宮崎キャンパス 6/28(日)	宮崎 宮崎キャンパス 6/28(日)
徳島 徳島キャンパス 5/30(日)	久留米 久留米キャンパス 6/28(日)	宮崎 宮崎キャンパス 6/13(日)	佐賀 佐賀駅前キャンパス 6/20(日)	佐賀 佐賀駅前キャンパス 6/14(日)
	佐賀 佐賀駅前キャンパス 6/20(日)	熊本 熊本キャンパス 5/23(日) 5/30(日)	沖縄 那覇キャンパス 5/24(日)	沖縄 那覇キャンパス 5/24(日)
		大分 大分キャンパス 6/20(日)		



※各イベントは中止または変更になる場合があります。詳細はN高等学校・S高等学校・R高等学校のWebサイトでご確認ください。
※Webサイトに対象学年の表記がある場合は、現時点での学年に合ったイベントに申し込みください。個別相談は金学年を対象として随時受付をしています。

N高等学校・S高等学校・R高等学校 0120-0252-15
【受付時間】平日10:00~19:00 (土日・祝日・年末年始を除く)

各イベントのお申し込みはこちらから
個別相談会は随時開催中



オープンキャンパス

中学3年生の場合 全国のキャンパスで同時開催 N中全部 授業体験会・説明会開催中 中学生からN高グループの学びを体験	高校生の場合 年度内入学も随時受付中 7月入学受付の出願期間:6月15日(月) 6月入学受付の出願期間:7月15日(水) キャンパスやオンラインで 個別相談会開催中
---	--

【オープンキャンパス・説明会・個別相談会への申し込みやお問い合わせは、下記フリーダイヤルまたはWebサイトから。オンラインイベントも開催中です。】
0120-0252-15 N高グループでは35,744名の生徒が全国で学んでいます。(2025年12月末発表)
【受付時間】平日10:00~19:00(土日・祝日・年末年始を除く) <https://nnn.ed.jp> **N高 オープンキャンパス**

今回は、「N高、S高、R高」からの案内です。
オンライン説明会はすでに始まっていますね。
また、広島でオープンキャンパスがあり、隣県の岡山県・愛媛県で授業体験会があります。



わかたけ教室に届いた資料は、できるだけ紹介しようと思います。

沖田スクールソーシャルワーカーより

わかたけ教室に週1～2 回程度訪問される沖田 SSW からの「たより」を紹介します。



スクールソーシャルワーカーだよ!

れいわ ねんはるごう 令和8年春号 スクールソーシャルワーカー おきた ともこ 沖田 知子



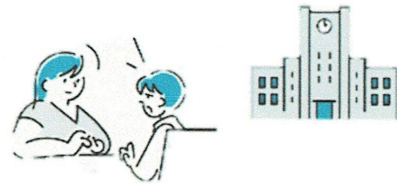
こんねんど たけはらちゅうがっこう たけはらちゅうがっこう たけはらにししょうがっこう たけはらしょうがっこう なかどおりしょうがっこう
こんにちは、今年度 竹原中学校区(竹原中学校、竹原西小学校、竹原小学校、中 通 小学校)

ただのうみがえん たんとう と忠海学園を担当することになりました。スクールソーシャルワーカーの おきた ともこ 沖田 知子 と

もう 申します。スクールカウンセラーは相談者の 心 のケア、スクールソーシャルワーカー は相談者の

かんきょう ととの こま 環境を整え、困りごとの改善を行います。

きがる こえ 気軽に声をかけてくださいね!



じどうせいと みな 児童生徒の皆さんへ

- 学校に行きたくないな・・・と思うとき
- 学校のこと、クラスのこと、家のごことで悩んでいるとき
- なんだかモヤモヤする、しんどいと感じるとき.....

ほごしや みな 保護者の皆さんへ

- 子育てで疲れてしまったとき
- 生活のこと、今後のことで心配なとき.....



相談の申し込みについて

★毎週 火曜日、木曜日に中学校に来ています(変更もあり、長期休暇時は除く)。

★申し込みは所属校の担任の先生が話しやすい先生にスクールソーシャルワーカーと話 話がしたいと伝えて

ください。保護者の方からの相談も同様です。

★学校に来ることが難しい場合は、家庭訪問をすることもできます。

