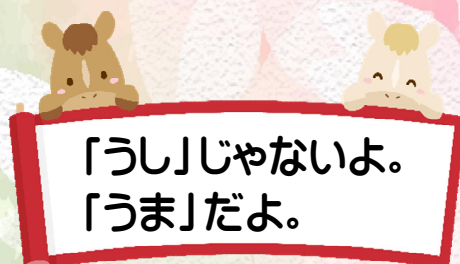


わかたけ教室から

令和8年1月号



令和8年(2026)がスタートしました。今年は「午年」です。「牛」とよく似ていますが、「午」という字は「午前・午後・正午・子午線」でなじみがあります。

さて、令和8年1月号は、冬休み明け・年始ということでクイズから始めます(答えは4ページ)。

Q1 「1月」を英語で何といいますか？ 答_____

Q2 「1月」を和風月名で何というでしょう？ 答_____ ←「正月」以外

Q3 「馬」を英語で何といいますか？ 答_____

中学3年生の皆さんへ

〔確認しながら進めましょう〕

1月は、中学3年生にとっては、緊張の続く月ではないでしょうか。学年末テストがありますし、私立の入試もあることでしょう。

また、公立高校については、「広島県公立高等学校入学者選抜インターネット出願」の手続きが、1月22日(木)から始まります。

昨年の11月頃に、各学校から「出願の手引」が配布されていると思います。この手引を見ながら、①アカウントの作成、②出願情報の入力を行ってください。①と②の登録(入力)締め切りは、1月27日(火)朝8時までとなっています(※各自で確認のこと)。

なお、その後の「出願取り下げ」、「志願変更申請」、「入学者選抜料の納付」、「受検票のダウンロードと印刷」についても、手引を見られたり、学校と相談されるなどして、間違いのないようにしましょう。



学校説明会のご案内

1月以降もオープンスクールなどを開催している学校があります。高校からいただいた案内から2校紹介します。

吉備高原学園高等学校

● WEB OPEN SCHOOL

令和8年3月21日(土)

※詳しくは、学校のサイトをご覧ください。

精華学園（通信制）のご紹介

通信制の高校で、学校のパンフレットの表紙には、「広域通信制・単位制高等学校 精華学園高等学校 広島校・東広島校・呉校」と書かれています。「広域通信制」というのは、「全国すべての都道府県から入学することができる」という意味です。

● 学校説明会

令和8年3月28日(土)10:00

※詳しくは、学校のサイトをご覧ください。

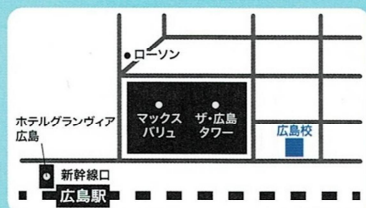
学校法人 山口精華学園 精華学園高等学校

ご相談は各校舎へ

広島校

広島市東区若草町10-11 2F
Tel. 082-536-1103

メール
hiroshima@sage.ocn.ne.jp



ホームページ▶



東広島校

東広島市西条岡町9-1
Tel. 082-424-0580

メール
s-higashihiroshima@dune.ocn.ne.jp



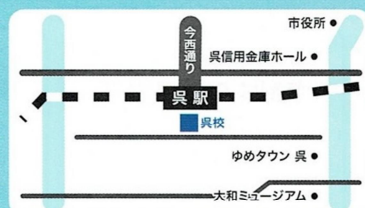
ホームページ▶



呉校

呉市宝町2-23-1 レクレ医療モール内
Tel. 0823-31-5515

メール
s-kure@athena.ocn.ne.jp



ホームページ▶



●ここで紹介した学校のチラシやパンフレットは、教育支援センター・わかたけ教室に置いています。枚数に余裕があれば、お渡しすることもできますので、お尋ねください。

シンギュラリティ高校の学費について

～シン高のホームページより～

2026年度改訂版

(高校授業料無償化に向けた制度設計による)

学費について

TUITION

| 学費について 2026年度 |

シン高の入学金および学費の仕組みについてと

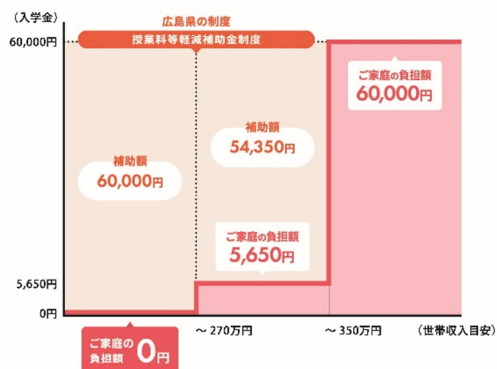
支援金制度について紹介します

高等学校等就学支援金制度(国の制度)と授業料等軽減補助金制度(広島県の制度)を適用した場合の入学金・学費は以下の通りです。ただし、奨学生制度が適用された場合、授業料等が免除されます。

入学納入金	0～60,000円	入学金および学費は世帯年収等によって決定します。詳しくは以下の図をご覧ください。
学費(月額)	0～21,917円	

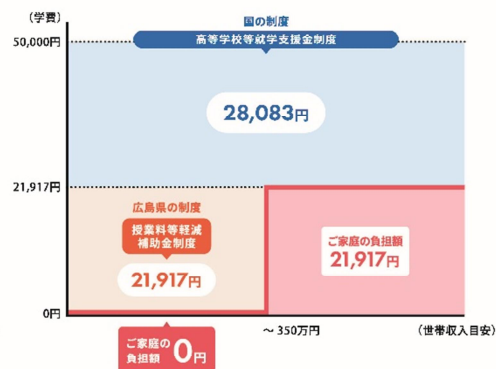
※別途、教科書代、日本スポーツ振興センター費が必要です。
また、2年目の4月には施設費・システム使用料・教育関連費(年額50,000円)が必要です。

授業料等軽減補助金制度(広島県の制度)を適用した場合の《入学納入金》減額イメージ



※いずれも広島県在住の場合に限ります。
※合格後、1ヶ月以内に納入していただきます。

高等学校等就学支援金制度(国の制度)と授業料等軽減補助金制度(広島県の制度)を適用した場合の《学費》減額イメージ



※1ヶ月ごとにお支払いいただきます。
※補助金および支援金を受給することを前提とした金額をご申告いただき、お支払いいただきます。

その他の学費負担軽減制度

学び直し支援金制度

高等学校等を中途退学した方が再び高等学校等で学び直す場合に、一定額の支援金を受けられる制度です。

奨学のための給付金

授業料を対象とした就学支援金とは別に、教材費や日本スポーツ振興センター掛金など授業料以外の教育費の負担軽減を目的とした給付制度です。

※受給の対象者および支給額については県のホームページをご覧ください。

入学金および学費に関する詳しい情報は、当校のホームページをご覧ください。



●学費だけでなく、学校の場所や学び方などの詳細はホームページで確認してください。
また、学校に問い合わせができますので、上の二次元コードからお入りください。

1月のわかたけ教室の飾り物

冬休みが終わり、学校が始まりました。皆さんには、お正月気分はすでにないでしょうが、1月（正月）のわかたけ教室の飾り物を紹介します。お正月によく見かける「鏡餅」と今年の干支である「午・馬」の作り物です。

なお、鏡餅は11日の「鏡開き」後の13日にはお下げしますが、竹の馬はしばらく飾っておきます。

〔鏡餅〕

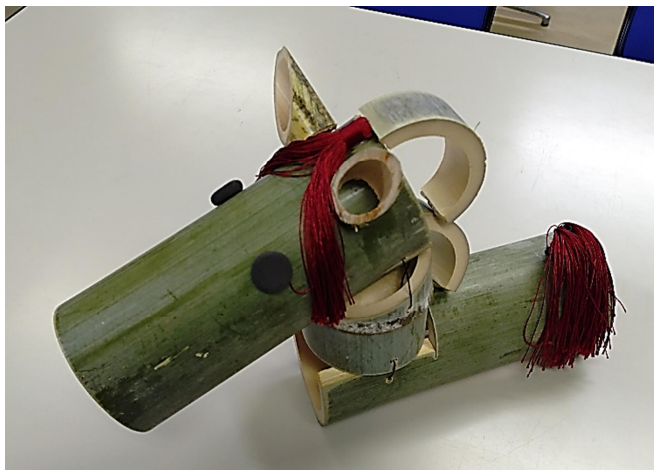
家族の幸福や安定を願う日本の伝統的な正月飾りです。その名前は昔の鏡の形に由来し、大小2つのお餅を重ねることで、幸福と財産が重なることや円満に歳を重ねることを意味しています。



〔竹の馬〕

今年の干支である午（うま）・馬を竹で作ってみました。

馬は昔から人と共生し従順な生き物として知られていますが、折り合いが悪いと気性が荒くなり、たちまち振り落とされることもあります。荒馬を上手に乗りこなす絶妙な舵取りが必要な年といえるかもしれません。



この竹の馬をわかたけ教室へ連れてくるときに、右耳と前歯がとれてしまいました。

かわいそうなことをしましたが、ご覧のとおり元気になり、人がいないときにわかたけ教室内を走り回っているようです。

ところで、この馬の名前はまだありません。「牝馬（ひんば）」です。いい名前をつけてあげてください（「わかたけ教室」の大成まで）。

