

■ 竹原市の景観特性分類

本市の景観特性を捉えるにあたり、景観資源を以下の3つに大別しました。






都市的景観 : 計画的あるいは人為的に形成されてきた都市部の景観

<p>1) 市街地の景観</p>  <p>忠海地域の古い町並み</p>  <p>商店街や駅の風景</p>	<p>2) 幹線道路沿いの景観</p>  <p>国道 432 号沿いの景観</p>  <p>国道 185 号沿いの景観</p>	<p>3) 産業景観</p>  <p>工場の風景, 工場夜景</p>  <p>吉名地域のレンガ工場</p>	<p>4) 都市公園の景観</p>  <p>パンプー・ジョイ・ハイランド</p>  <p>的場海浜公園の景観</p>
--	---	---	--

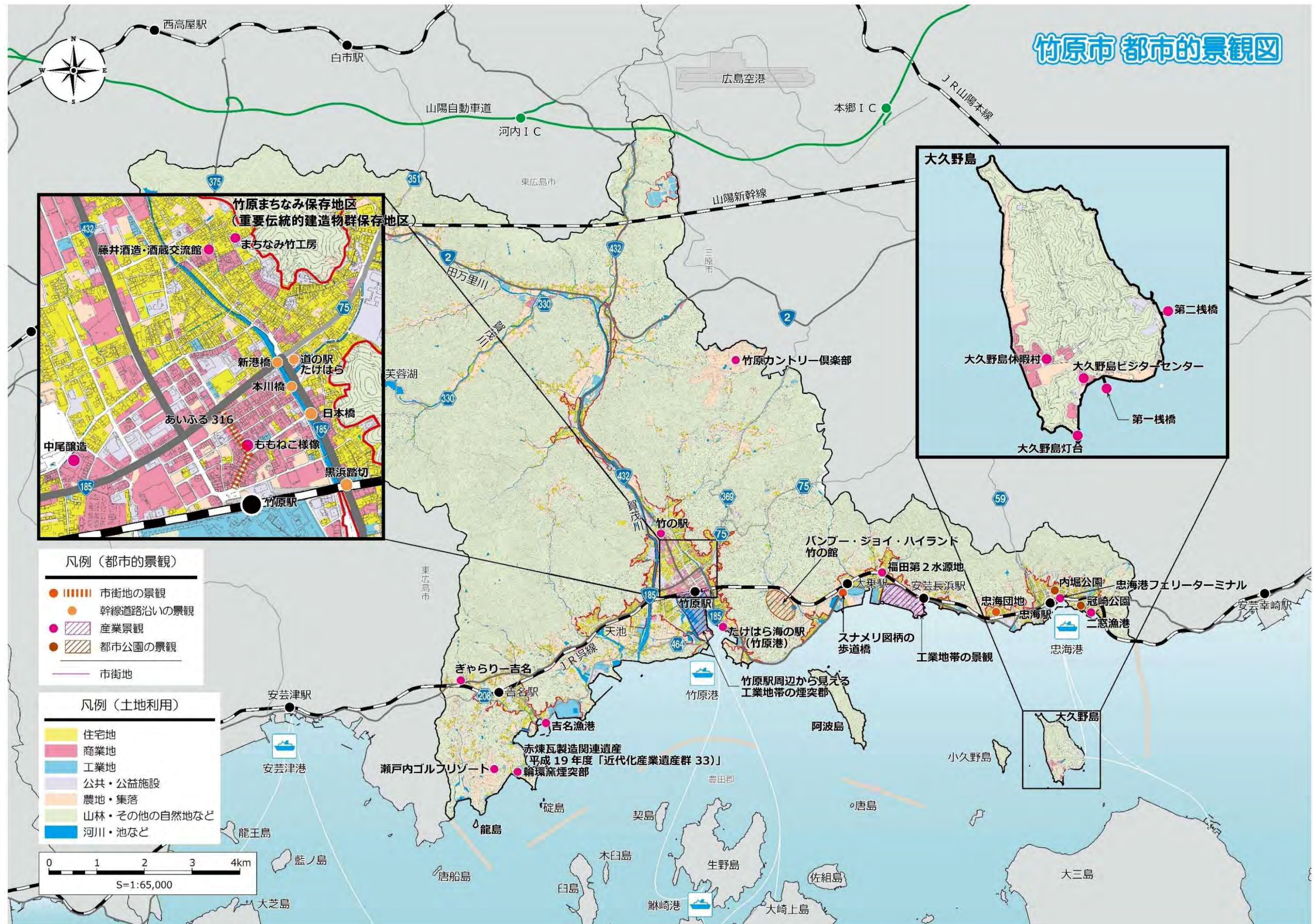
自然的景観 : 山・海・川の多様な自然資源から形成された景観

<p>5) 河川・湖の景観</p>  <p>賀茂川の石積み河岸</p>  <p>仁賀地域の芙蓉湖の景観</p>  <p>賀茂川沿いの桜</p>	<p>6) 海岸・多島美の景観</p>  <p>床浦神社周辺の海岸景観</p>  <p>瀬戸内の多島美</p>  <p>海から眺める大久野島</p>	<p>7) 山々や自然歩道の景観</p>  <p>朝日山の眺望</p>  <p>内堀公園から眺める黒滝山</p>  <p>黒滝山の眺望</p>	<p>8) 農地の景観</p>  <p>田万里地域の田園景観</p>  <p>秋の田園風景</p>
--	---	---	---

歴史・文化的景観 : 地域の歴史・文化を伝える役割をもつ景観

<p>9) 伝統的な建造物（群）の景観</p>  <p>町並み保存地区の歴史的建造物</p>  <p>町並み保存地区の風景</p>  <p>普明閣と町並みの眺望景観</p>	<p>10) 史跡・天然記念物の景観</p>  <p>宿根の大桜（市天然記念物）</p>  <p>楠神社のクスノキ（県天然記念物）</p>  <p>大久野島の発電所跡</p>	<p>11) 伝統行事・祭りの景観</p>  <p>たけはら憧懐の路（10月）</p>  <p>忠海祇園まつり（7月）</p>  <p>住吉まつり（7・8月）</p>
<p>12) 集落の景観</p>  <p>宿根地域の集落景観</p>  <p>賀茂川周辺の集落景観</p>	<p>13) 温泉郷の景観</p>  <p>湯坂温泉郷周辺の景観</p>  <p>湯坂温泉郷の温泉旅館</p>	<p>14) 芸術・文化施設の景観</p>  <p>たけはら美術館</p>  <p>歴史民俗資料館</p>

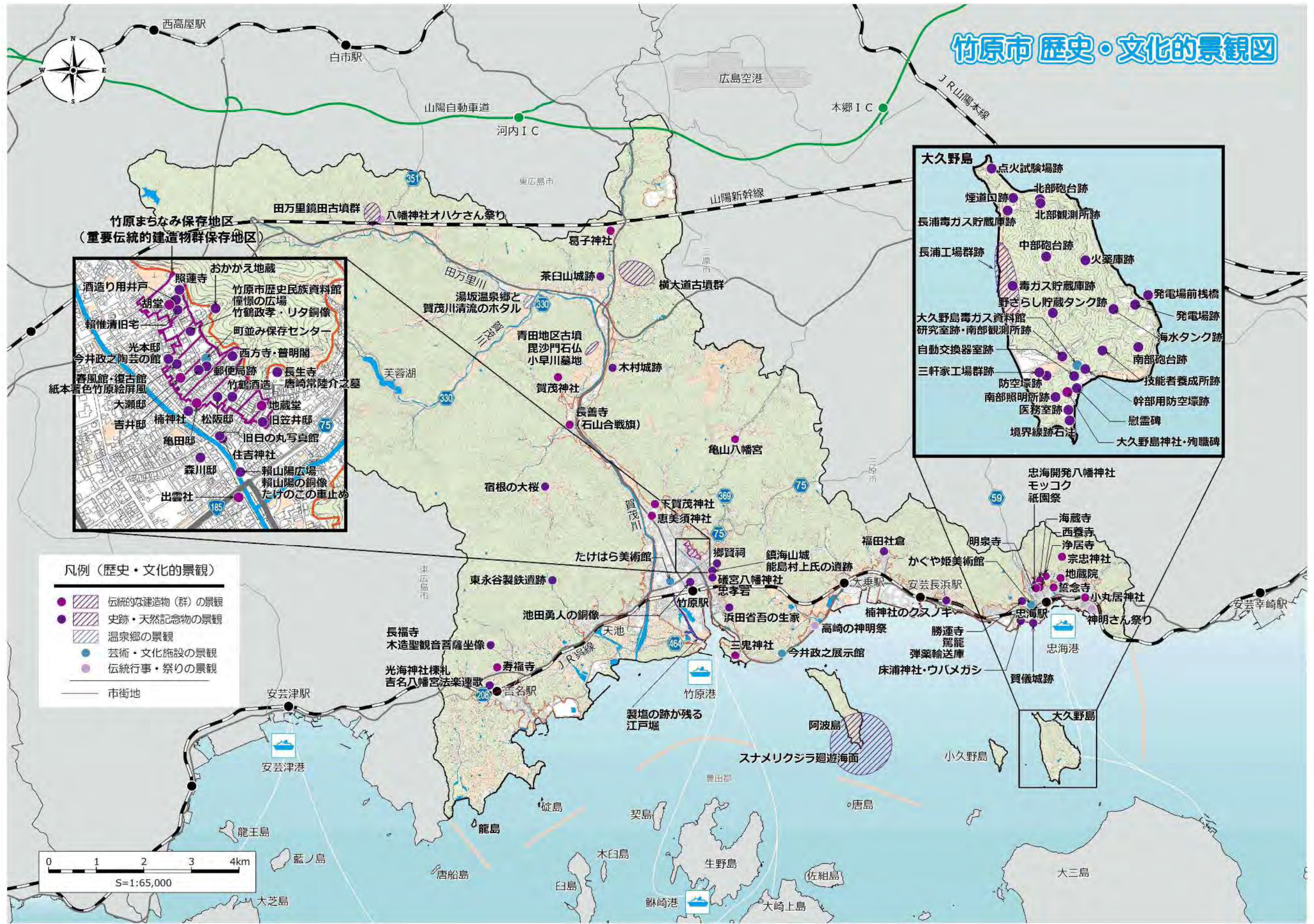
竹原市 都市的景観図



竹原市 自然的景觀圖



竹原市 歴史・文化的景観図



**竹原まちなみ保存地区
(重要伝統的建造物群保存地区)**

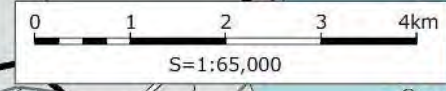
酒造り用井戸
湖堂
頼惟清旧宅
光本邸
今井政之陶芸の館
春風館・復古館
紙本着色竹原絵屏風
大瀬邸
吉井邸
楠神社
松阪邸
亀田邸
森川邸
出雲社

おかがえ地蔵
竹原市歴史民族資料館
僅憐の広場
竹鶴政孝・リタ銅像
町並み保存センター
西方寺・普明閣
郵便局跡
長生寺
竹鶴酒造
唐崎常陸介之墓
地藏堂
旧日丸写真館
住吉神社
頼山陽広場
頼山陽の銅像
たけのこの車止め

- 凡例 (歴史・文化的景観)**
- 伝統的な建造物(群)の景観
 - 史跡・天然記念物の景観
 - 温泉郷の景観
 - 芸術・文化施設の景観
 - 伝統行事・祭りの景観
 - 市街地

大久野島

- 点火試験場跡
- 煙道跡
- 長浦毒ガス貯蔵庫跡
- 長浦工場群跡
- 大久野島毒ガス資料館
- 研究室跡・南部観測所跡
- 自動交換器室跡
- 三軒家工場群跡
- 防空壕跡
- 南部照明所跡
- 医務室跡
- 境界線跡石法
- 北部砲台跡
- 北部観測所跡
- 中部砲台跡
- 火薬庫跡
- 野ざらし貯蔵タンク跡
- 発電場前棧橋
- 発電場跡
- 海水タンク跡
- 南部砲台跡
- 技能者養成所跡
- 幹部用防空壕跡
- 慰霊碑
- 大久野島神社・殉職碑



竹原市 地域資源図

