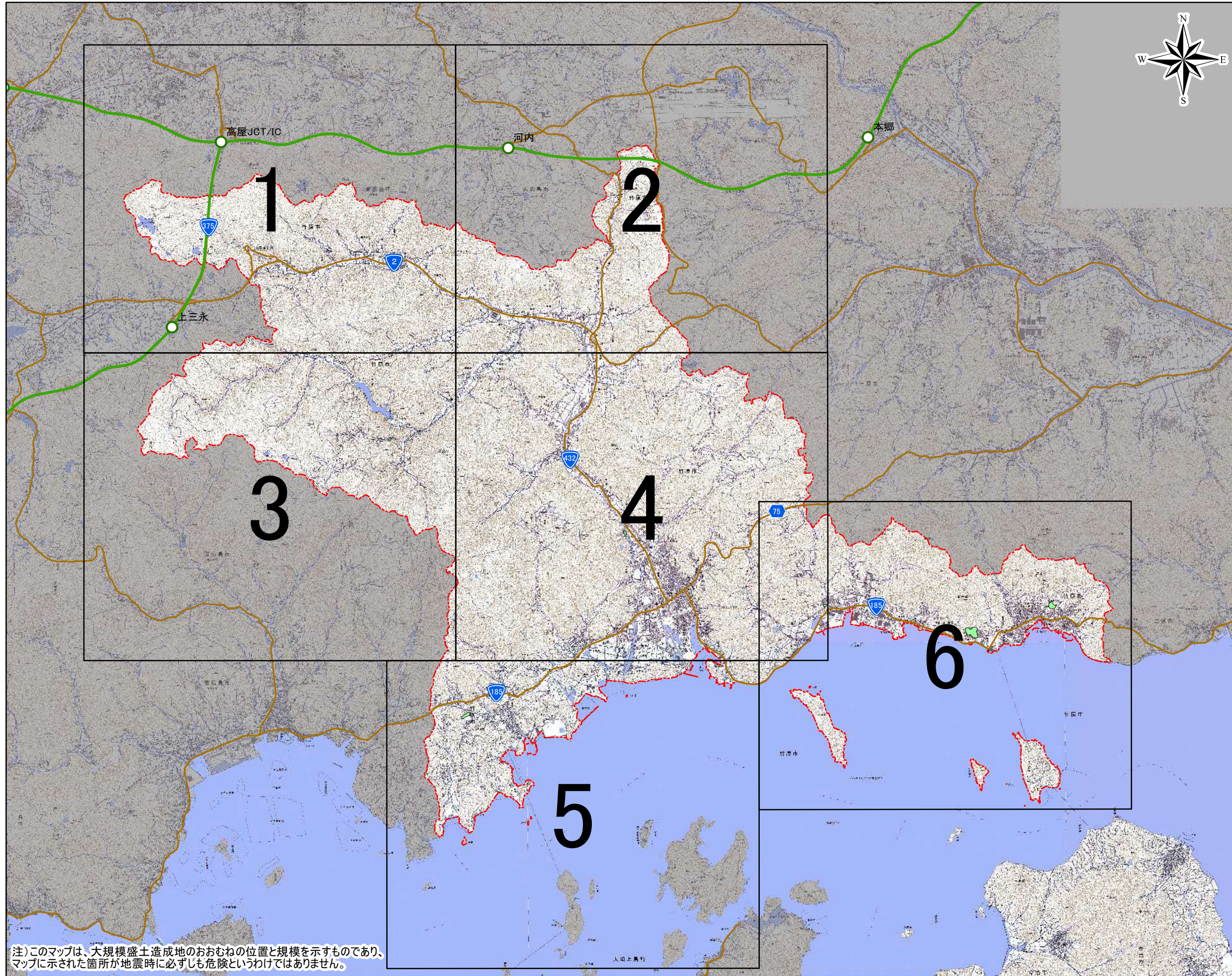
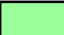
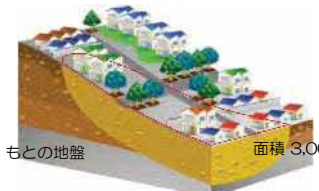

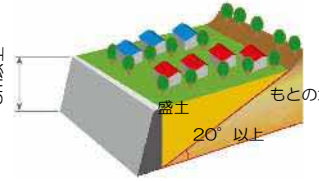



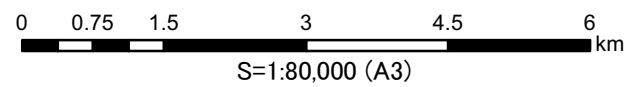
竹原市 大規模盛土造成地マップ(全体図)



注)このマップは、大規模盛土造成地のおおむねの位置と規模を示すものであり、マップに示された箇所が地震時に必ずしも危険というわけではありません。

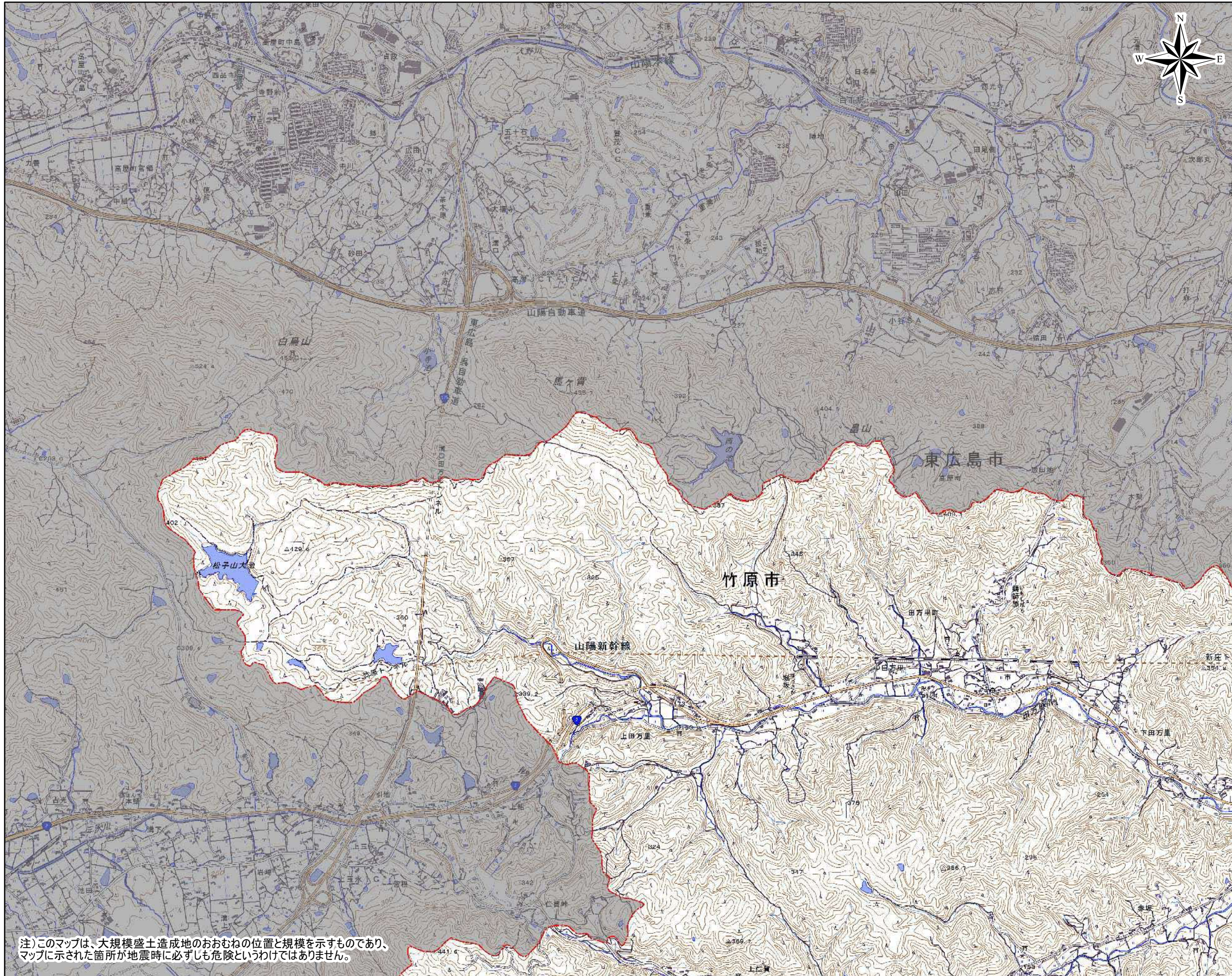
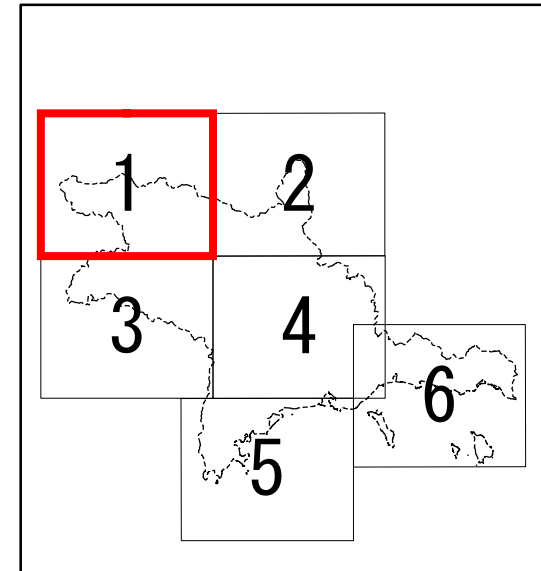
凡例

- 
谷埋め型大規模盛土造成地
 谷を埋めた面積が3,000㎡以上の盛土

- 
腹付け型大規模盛土造成地 (該当なし)
 盛土をする前の地盤が20°以上で、盛土の高さが5m以上の盛土

- 
行政区域



竹原市 大規模盛土造成地マップ(1/6)

索引図



凡例

谷埋め型大規模盛土造成地
 谷を埋めた面積が3,000㎡以上の盛土

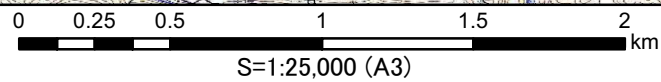
もとの地盤 面積 3,000㎡以上

腹付け型大規模盛土造成地 (該当なし)
 盛土をする前の地盤が20°以上で、盛土の高さが5m以上の盛土

5m以上 20°以上 もとの地盤

行政区

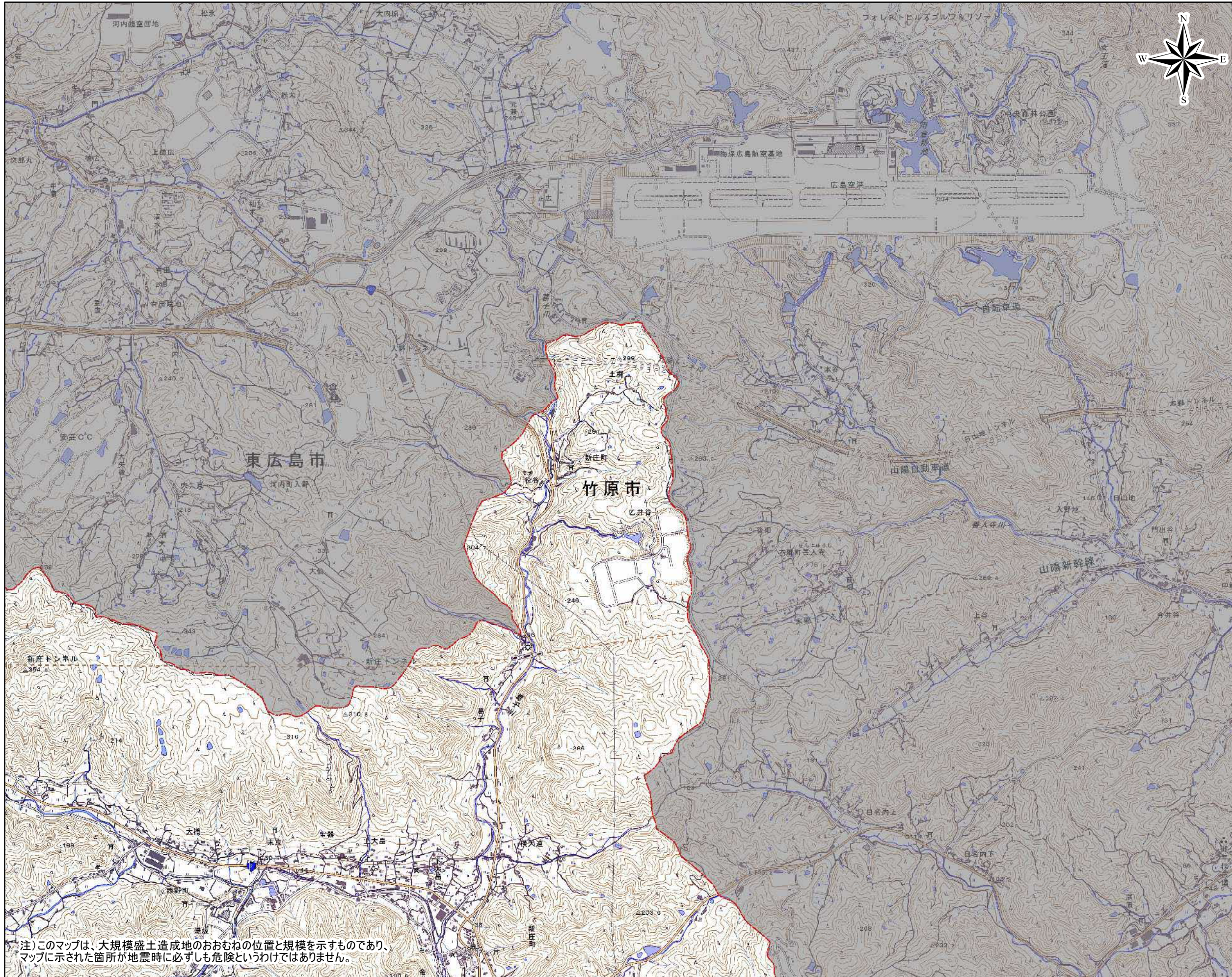
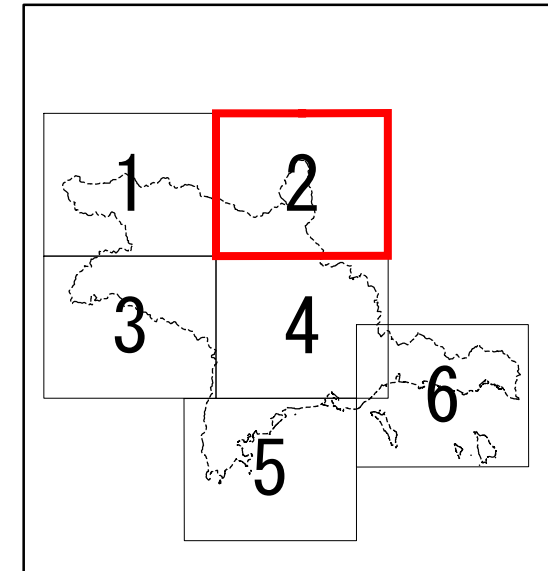
注)このマップは、大規模盛土造成地のおおむねの位置と規模を示すものであり、マップに示された箇所が地震時に必ずしも危険というわけではありません。



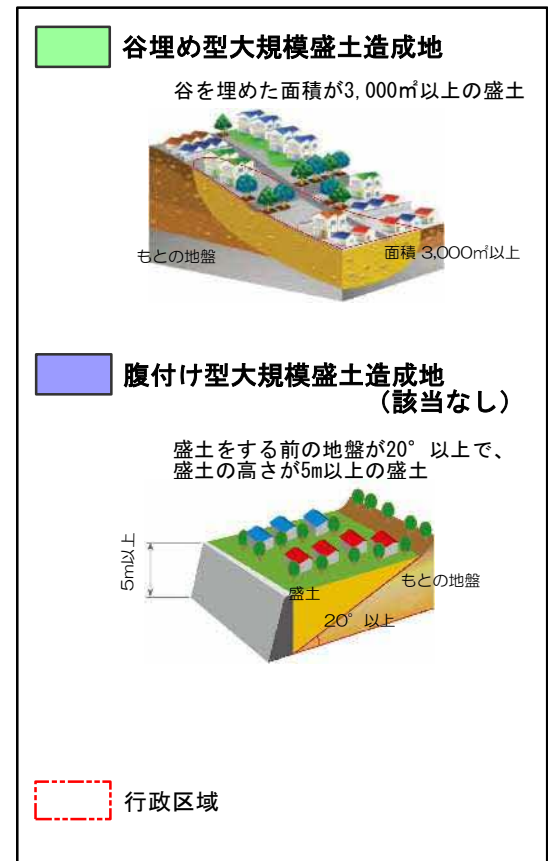
測量法に基づく国土地理院長承認(複製) R 1JHf 1061
 本製品を複製する場合には、国土地理院の長の承認を得なければならない。

竹原市 大規模盛土造成地マップ(2/6)

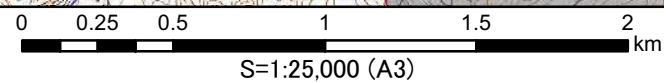
索引図



凡例



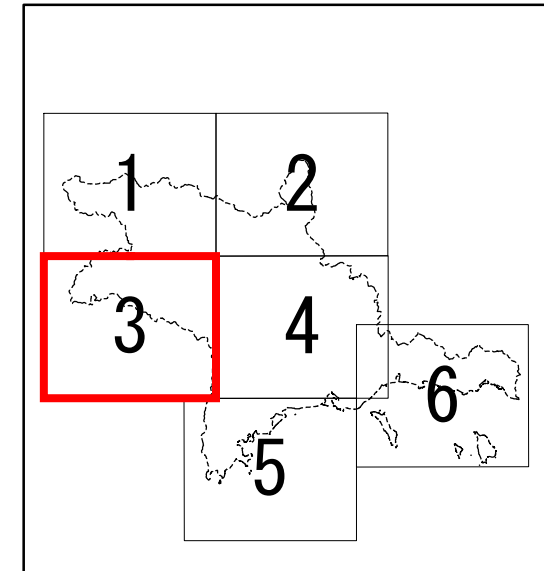
注)このマップは、大規模盛土造成地のおおむねの位置と規模を示すものであり、マップに示された箇所が地震時に必ずしも危険というわけではありません。



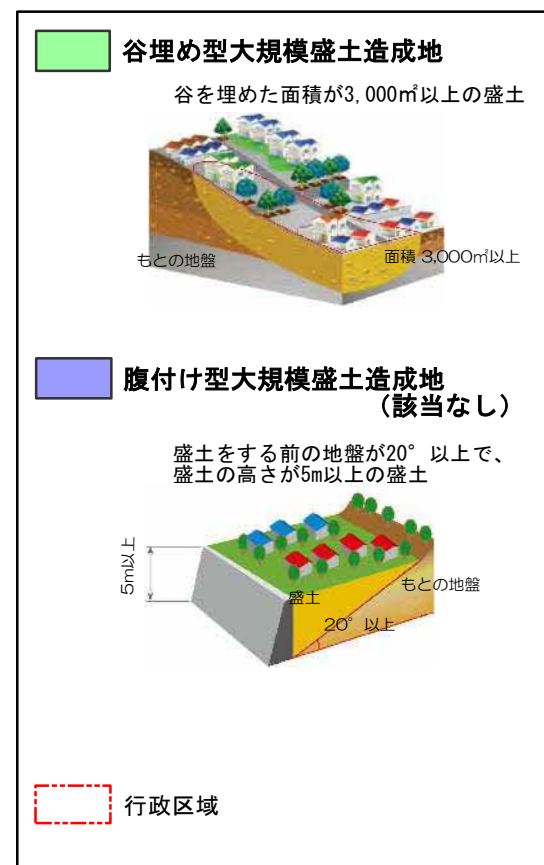
測量法に基づく国土地理院長承認(複製) R1JHF 1061
本製品を複製する場合には、国土地理院の長の承認を得なければならない。

竹原市 大規模盛土造成地マップ(3/6)

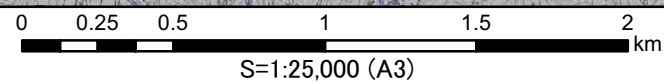
索引図



凡例



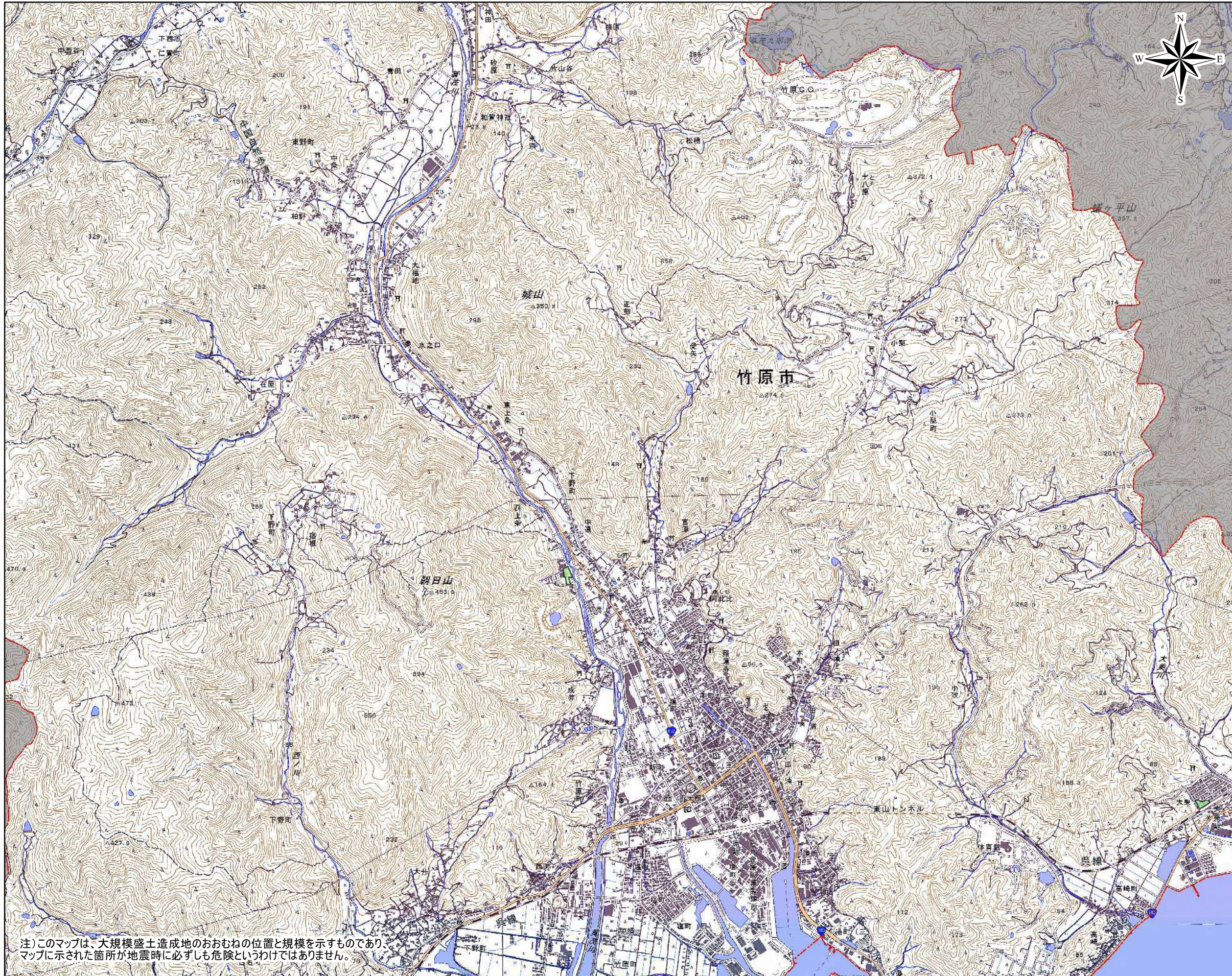
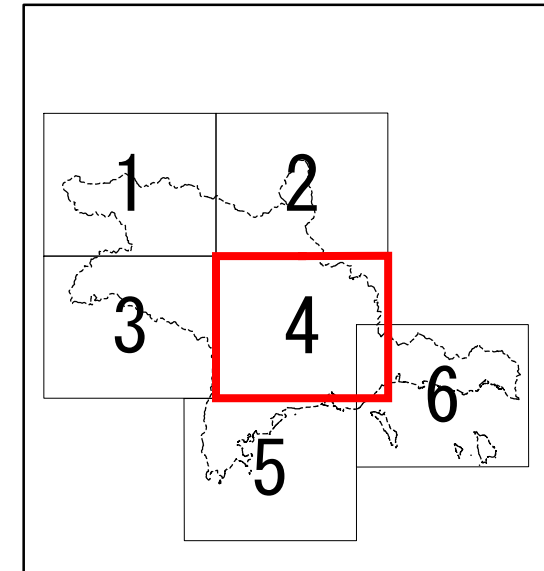
注)このマップは、大規模盛土造成地のおおむねの位置と規模を示すものであり、マップに示された箇所が地震時に必ずしも危険というわけではありません。



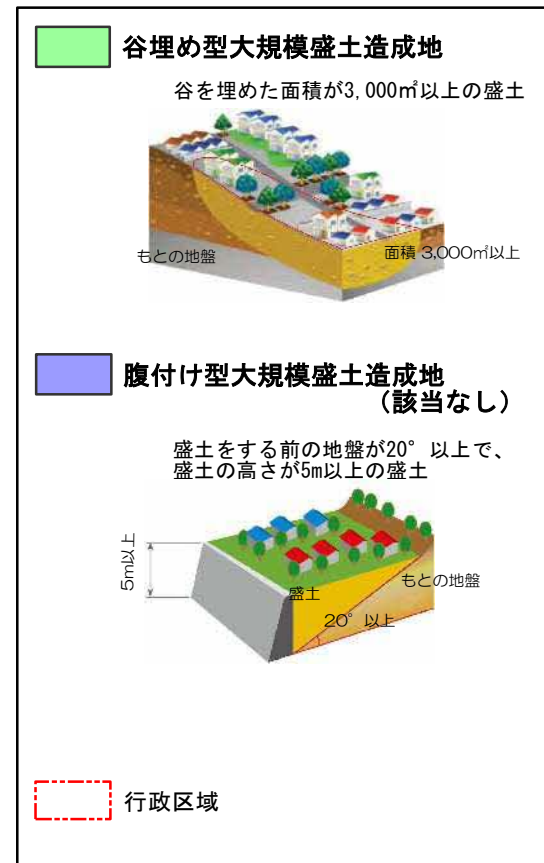
測量法に基づく国土地理院長承認(複製) R 1JHf 1061
本製品を複製する場合には、国土地理院の長の承認を得なければならない。

竹原市 大規模盛土造成地マップ(4/6)

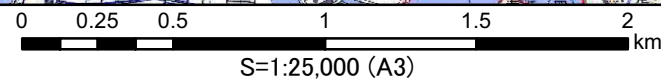
索引図



凡例



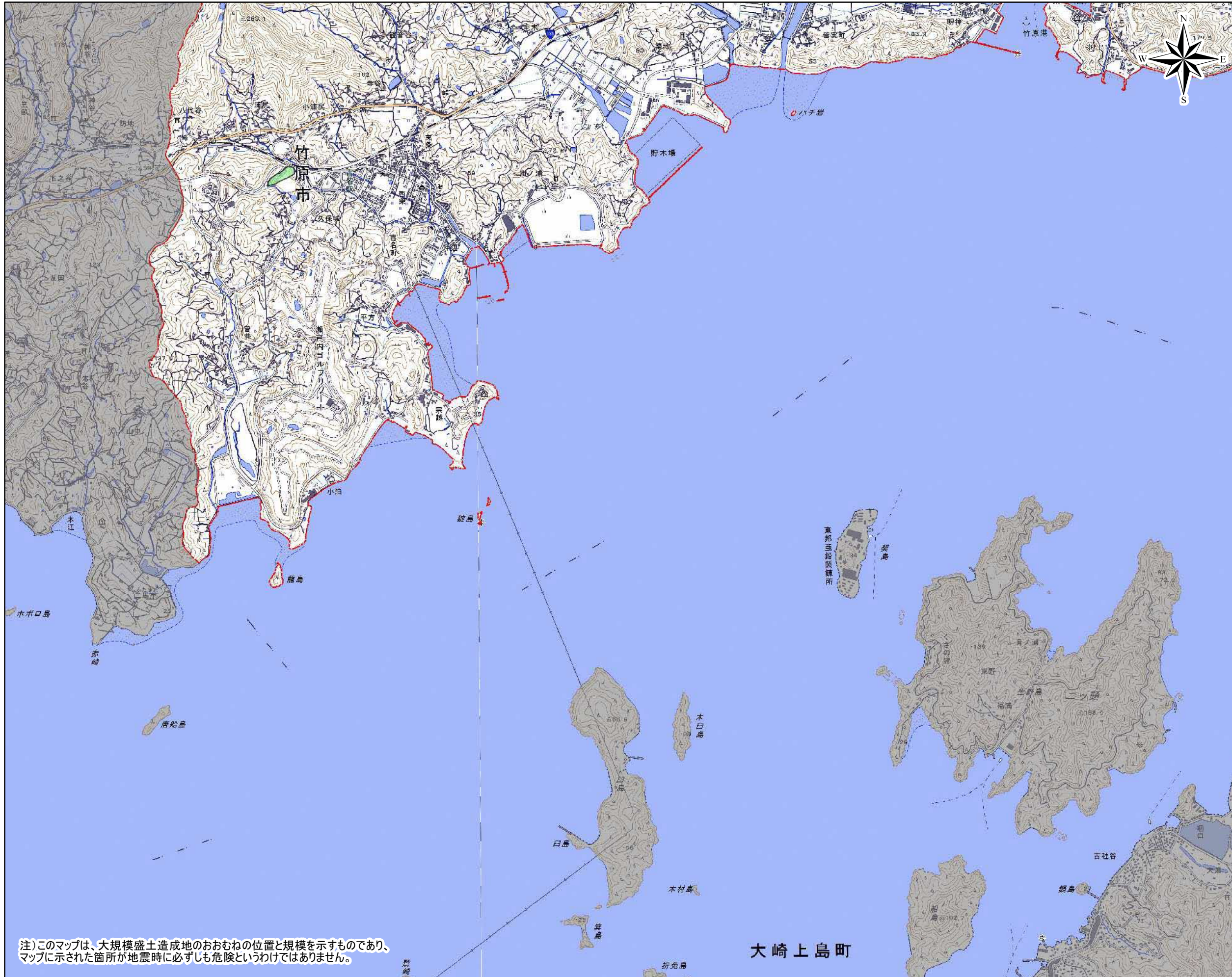
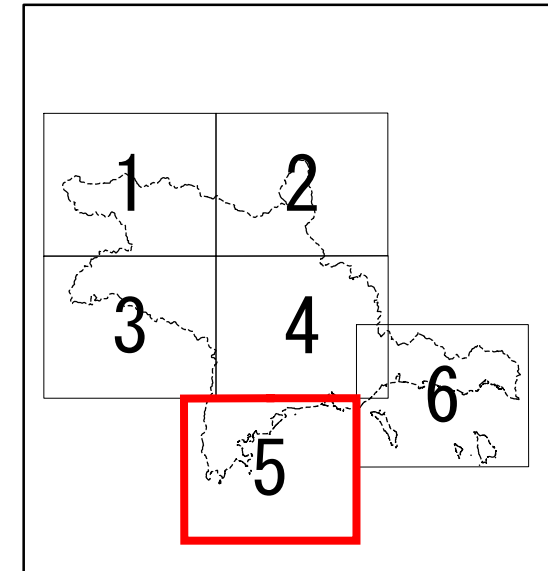
注)このマップは、大規模盛土造成地のおおむねの位置と規模を示すものであり、マップに示された箇所が地震時に必ずしも危険というわけではありません。



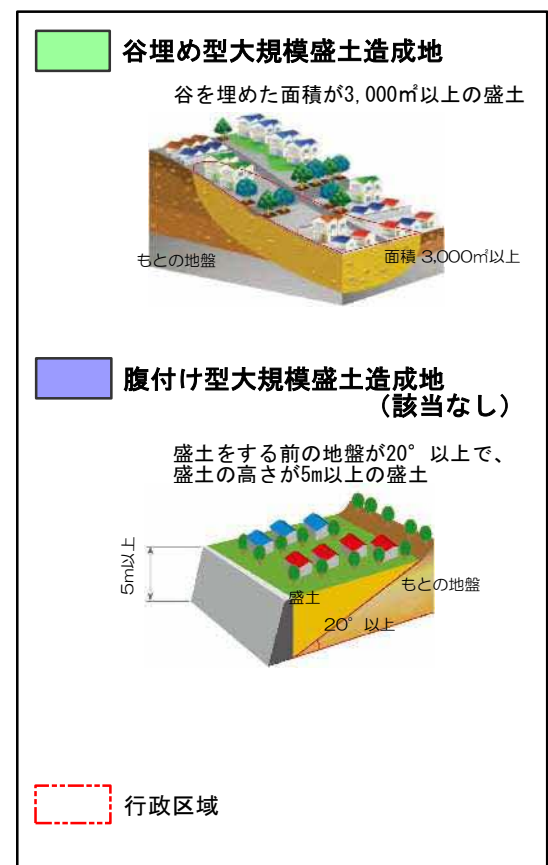
測量法に基づく国土地理院長承認(複製) R 1JHf 1061
本製品を複製する場合には、国土地理院の長の承認を得なければならない。

竹原市 大規模盛土造成地マップ(5/6)

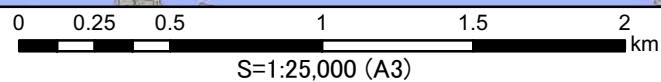
索引図



凡例



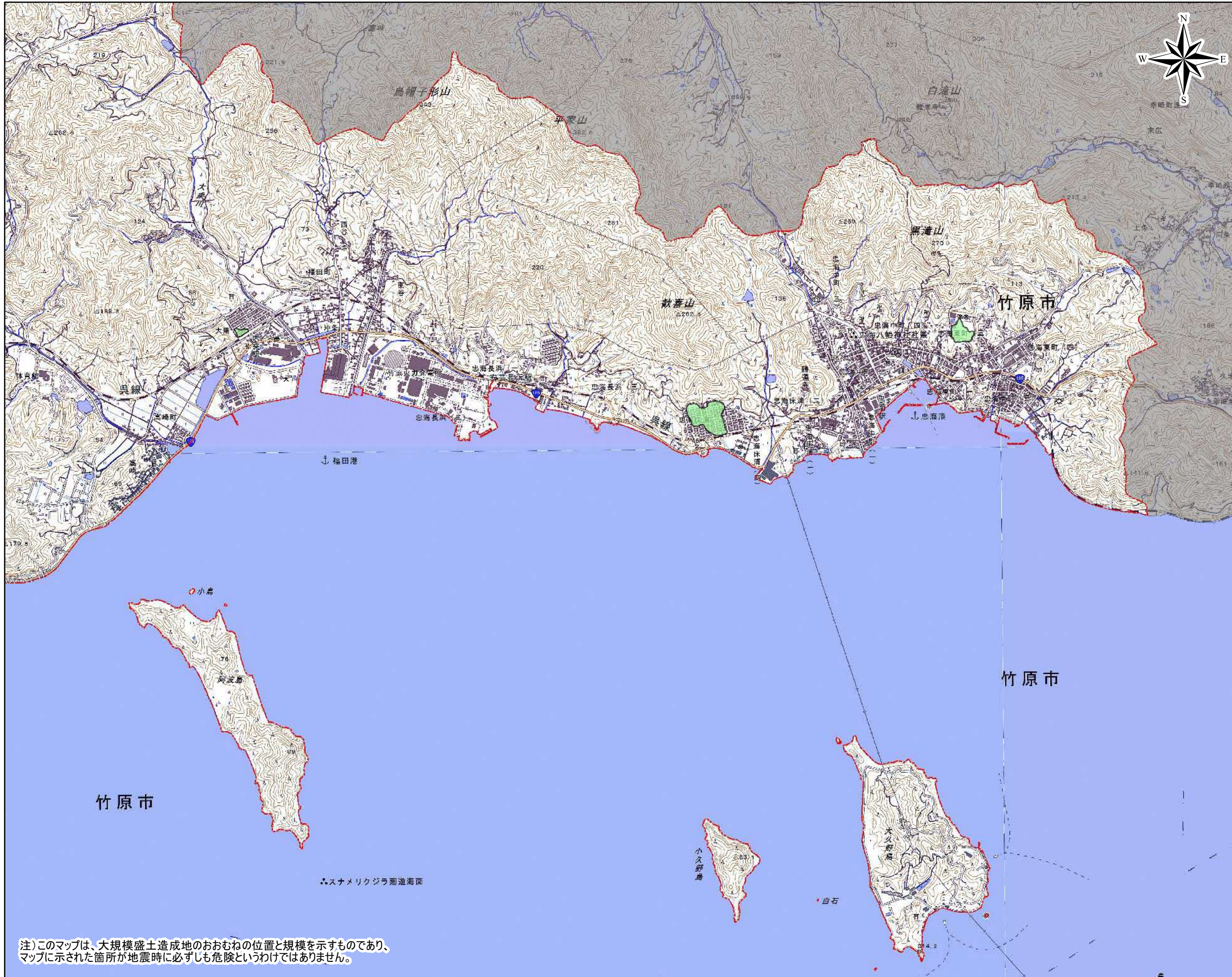
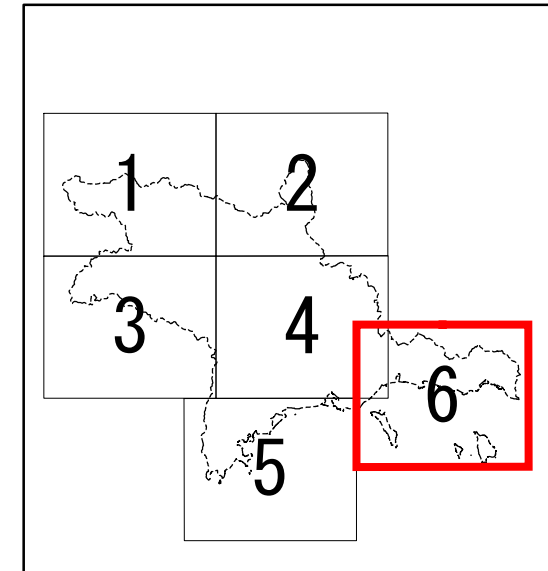
注)このマップは、大規模盛土造成地のおおむねの位置と規模を示すものであり、マップに示された箇所が地震時に必ずしも危険というわけではありません。



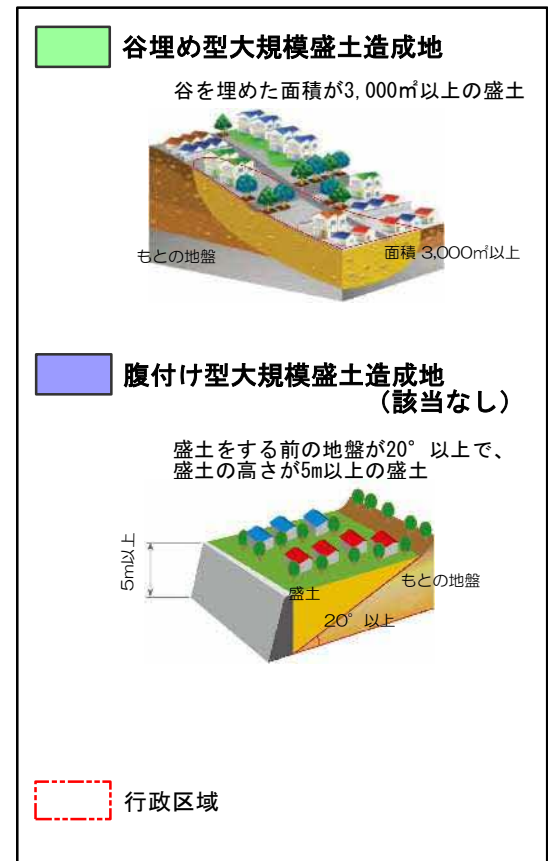
測量法に基づく国土地理院長承認(複製) R 1JHf 1061
本製品を複製する場合には、国土地理院の長の承認を得なければならない。

竹原市 大規模盛土造成地マップ(6/6)

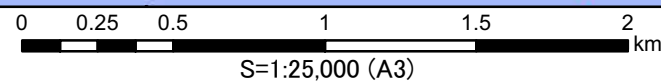
索引図



凡例



注)このマップは、大規模盛土造成地のおおむねの位置と規模を示すものであり、マップに示された箇所が地震時に必ずしも危険というわけではありません。



測量法に基づく国土地理院長承認(複製) R 1JHf 1061
本製品を複製する場合には、国土地理院の長の承認を得なければならない。