

一時預かりを利用したい



● 就学前のこどもを、時間単位で預かります

参観日、病院、美容院、冠婚葬祭、リフレッシュ等、こどもをみられないときに、ご利用ください。

また、お仕事や里帰り出産のときなど、市外の方も利用できます。

・事前に予約が必要です。詳しくは直接お問い合わせください。

■ 竹原市内でこどもを一時預かってくれるところ

施設名	電話番号	利用料
たけのこども園	☎(0846)23-5060	1歳・2歳／1時間…400円
竹原こども園	☎(0846)22-2644	3歳以上／1時間…350円
吉名こども園	☎(0846)25-1114	副食費／1食…220円
大乘こども園	☎(0846)24-1950	3歳未満／1時間…400円 3歳以上／1時間…300円
賀茂川こども園	☎(0846)29-0371	1歳未満／1時間…450円 4歳未満／1時間…400円 4歳以上／1時間…350円
明星こども園	☎(0846)26-0228	3歳未満／1時間…400円 3歳以上／1時間…300円
中央こども園	☎(0846)22-3000	3歳未満／1時間…500円 3歳以上／1時間…400円 主・副食費／1食…350円
たんぽぽ (ふれあい館ひろしま)	☎(0846)22-9100	6ヵ月～4歳未満／30分…300円 4歳以上(就学前)／30分…200円 時間外／30分…400円

※日額設定の施設もありますので、各施設へお問合せ下さい。

こども誰でも通園制度を利用したい



● こども誰でも通園制度

「こども誰でも通園制度」とは、全ての子育て家庭に対して、多様な働き方やライフスタイルにかかわらず形での支援を強化するため、月一定時間までの利用可能枠の中で、就労要件を問わず時間単位等で柔軟に利用できる新たな通園給付です。

利用するためには、こども誰でも通園制度総合支援システム
(通称：つうえんポータル) への登録が必要です。



(つうえんポータル)

● 利用対象者

以下の全てに該当するこどもと、その保護者が対象になります。

■ 利用日時点で

- ・竹原市に住民票があり、市内に在住していること。
- ・生後6ヶ月～満3歳未満であること。(3歳の誕生日の前々日まで利用できます。)
- ・認定こども園、保育所、幼稚園、地域型保育事業、企業主導型保育事業の利用がないこと。

※こども誰でも通園制度では、就労要件はありません。

● 利用可能時間

- こども1人あたり月…**10時間**まで ※ 翌月への繰り越しや翌月分の前倒し利用はできません。

● 利用料金

- 1時間あたり…**300円** ※ 世帯状況によって利用料金の減免があります。

● 実施施設

■ 実施施設一覧

公立こども園	私立こども園
<ul style="list-style-type: none"> ・たけのここども園・竹原こども園 ・吉名こども園 	<ul style="list-style-type: none"> ・明星こども園・大乘こども園・賀茂川こども園 ・中央こども園

※竹原市での実施方法は、余裕活用型です。定員に空きがある園・クラスのみ利用できます。

● 一時保育（一時預かり）との違い

- ・一時預かりでは、就労や病気等、突発的な利用が主でしたが、こども誰でも通園制度では、利用にあたっての理由も必要ありません。利用対象者や一月あたりの利用可能時間（日数）なども異なります。利用方法・詳細は竹原市HPをご確認ください。



(竹原市HP/こども誰でも通園制度)

こども園を利用したい

●どんな施設があるの？

	こども園	保育所	幼稚園
特徴	教育・保育を一体的に行う施設です。幼稚園と保育所の機能や特徴をあわせ持ち、地域の子育て支援も行います。	仕事等により家庭で保育できないこどもの保育を行い、その健全な心身の発達を図ることを目的とする児童福祉施設です。	幼児を保育し、適当な環境を与えて、その心身の発達を助長することを目的とする教育機関です。

※竹原市内では、現在、園児を募集している保育所・幼稚園はありません。

●何歳から利用できるの？

年齢	認定区分	利用できる施設
0～2歳	3号認定（保育利用）	保育所・こども園
3～5歳	2号認定（保育利用）	保育所・こども園
	1号認定（教育利用）	幼稚園・こども園

（幼児教育・保育の無償化は教育利用または3～5歳クラスの保育利用の児童が対象です。）※入園可能月齢や保育時間等、詳しくは各施設におたずねください。

●市外に住んでいるのだけど…（広域入所）

お仕事の都合や里帰り出産のときなど、市外からの利用もできます。

●利用手続きは？

健康こども未来課 ☎（0846）22-7742 または各施設へお問い合わせください。

市立 たけのここども園 ☎（0846）23-5060

●住所／〒725-0021 竹原市竹原町3553-3

●定員／1号認定（3歳児～就学前）……………16名
2号、3号認定（0歳児～就学前）… 89名

●子育て支援／一時預かり・延長保育・こども誰でも通園制度

育児サークル…毎月第3金曜日／9:30～11:30

子育て相談等（祝日、行事等で変更する場合があります。）

詳しくは園にお問い合わせください。）



●こどもの心身ともに健やかな育成のため、教育及び保育、並びに保護者に対する子育て支援事業に取り組み、保護者や地域との信頼関係の構築を図ります。
FAX（0846）22-3200



市立 竹原こども園 ☎ (0846) 22-2644

- 住 所／〒725-0023 竹原市田ノ浦2-5-2
- 定 員／1号認定（3歳児～就学前）…………… 7名
2号、3号認定（0歳児～就学前）…53名
- 子育て支援／一時預かり・延長保育・こども誰でも通園制度
育児サークル…毎月第2水曜日／9:30～11:30
子育て相談等



- 人とのかかわり、自然とのかかわりを大切にし、友達と共に育ち合うこどもを目指しています。
- 町並み保存地区が散歩コースで、竹原の文化に触れ、感性豊かなこどもを育みます。



市立 吉名こども園 ☎ (0846) 25-1114

- 住 所／〒725-0013 竹原市吉名町4819-24
- 定 員／1号認定（3歳児～就学前）…………… 3名
2号、3号認定（0歳児～就学前）…32名
- 子育て支援／一時預かり・延長保育・こども誰でも通園制度
園庭解放・子育て相談等
育児サークル…毎月第3木曜日／9:30～11:30
- 吉名は地域の方々や吉名学園との交流が多いこどもに優しい町です。
あたたかいまなざしの中で、こどもたちはのびのびと遊んでいます。
- 自然いっぱいの中で野遊びをはじめとした楽しい活動を一緒に楽しみましょう。



社会福祉法人 大乘福祉会 幼保連携型認定 大乘こども園 ☎(0846)24-1950

- 住 所／ 竹原市福田町2769-1
- 定 員／ 1号認定（満3歳児～就学前）…………… 10名
2号認定（満3歳児～就学前）…………… 20名
3号認定（0歳児～2歳児）…………… 10名
- 子育て支援／ 一時預かり・延長保育・こども誰でも通園制度
育児サークル 毎月第2・第4火曜日 午前中
子育て相談



- こどもたちの笑顔、元気な声がいっぱいのこども園です。
- いろいろな活動、人とのかわわりをとおして、豊かな感性をもったこどもを育みます。
- 子育てが楽しいと思えるような親子関係のお手伝いをいたします。

FAX (0846) 24-1953
Mail:info@oonori.com



社会福祉法人 賀茂川福祉会 幼保連携型認定 賀茂川こども園 ☎(0846)29-0371

- 住 所／ 竹原市新庄町1486-4
- 定 員／ 1号認定（満3歳児～就学前）…………… 12名
2号・3号認定（0歳児～就学前）…… 68名
- 子育て支援／ 一時預かり・延長保育・こども誰でも通園制度
育児サークル 毎月第1・第4水曜日 午前中
子育て相談等



- 笑顔いっぱい楽しいこども園です。自然に囲まれた豊かな環境と家庭的な雰囲気の中で、感性豊かなこどもの育ちのお手伝いをさせていただきます。

FAX (0846) 29-0398

URL <http://www.kamoho.sakura.ne.jp/>



社会福祉法人 明星福祉会 幼保連携型認定 明星こども園 ☎(0846)26-0228

- 住 所／ 竹原市忠海東町4-2-7
- 定 員／ 1号認定（満3歳児～就学前） …………… 10名
2号、3号認定（0歳児～就学前） …… 45名
- 子育て支援／ 一時預かり・延長保育・こども誰でも通園制度



育児サークル／・毎月第1・第3火曜日 午前中・午後随時
・毎月第1土曜日 午前中

子育て支援センター／ミルクハウス
子育て相談等

- 自分で遊びを発展させ、自分たちで友だちの輪を広げていく、豊かな人間性を持ったこどもを育成します。

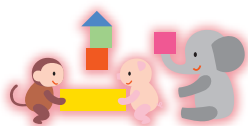
- 子育ては楽しいという実感が持てるよう積極的な関わりを心がけます。

※R8年度から、明星こども園と忠海東部こども園は統合し、明星こども園となりました。園舎は明星こども園を改装中（約1年間）のため、R8年度は旧忠海東部こども園が明星こども園（仮園舎）となります。 FAX(0846)26-0306



学校法人本長寺学園 幼保連携型認定こども園 中央こども園 ☎(0846)22-3000

- 住 所／ 〒725-0022 竹原市本町2-4-29
- 定 員／ 1号認定（満3歳児～就学前） …… 15名
2号認定（3歳児～就学前） …… 45名
3号認定（0歳児～2歳児） …… 35名
- 子育て支援／ 一時預かり・延長保育・こども誰でも通園制度・園庭開放・
育児サークル 毎月第2月曜日 午前中
※開催日はホームページの月間予定表でご確認下さい。
- 特別放課後教室／よみかき・えいご・運動教室・剣道



- ひろしま自然保育認証園

- 自然の中でのびのびと過ごしなが、一人ひとりの豊かな心を育てていく保育を大切にしていきます。 FAX(0846)22-0698

URL : <http://www.takehara-chuou.com>

《園長・鴨宮錦》



放課後のこどもの居場所



「放課後児童クラブ」

仕事などで放課後、家に家族が誰もいない小学生のお子さんを一定時間お預かりします。

- 開設時間…・平日14:00～18:00 ・学校休業日 7:30～18:00
※学校の行事等により変更することがあります。
- 閉 設 日…日曜日・祝日・お盆・年末年始 ● 利用料金…月／3,000円(別途おやつ代が必要です)
- 申込みが必要です。詳しくは…健康こども未来課 こども福祉係 ☎(0846)22-7742 まで

■ 放課後児童クラブ一覧

放課後児童クラブ名	開設場所	電話番号
忠海放課後児童クラブ	忠海学園	☎080-6784-7516
吉名放課後児童クラブ	吉名学園	☎080-6784-7612
竹原放課後児童クラブ	竹原小学校	第1☎080-6784-7527 第2☎080-6784-7528
竹原西放課後児童クラブ	竹原西小学校	第1☎080-6784-7544 第2☎080-6784-7545
荘野放課後児童クラブ	賀茂川会館	☎080-6784-7646
中通放課後児童クラブ	中通小学校	☎080-6784-7613
東野放課後児童クラブ	東野小学校 横	☎080-6784-7645

※開所日時は各児童クラブで異なりますので、お問い合わせ下さい。

放課後子ども活動「赤とんぼ」(対象／小学生)

開 館 時 間	8:00～18:00 (時間外は要相談)
休 館 日	5月連休、盆休み、年末年始、臨時休館日(第2・第4日曜日)
利 用 料 金	3,000円/月(別途 諸費、タクシー代あり) 長期休業中は別料金 土日祝日のみの利用の場合1,000円/回(上限 5,000円/月)

※お問合わせ・場所／ふれあい館ひろしま 竹原市中央2-4-3 ☎(0846) 22-9100

