

# TAKEHARA



# KOSODATE HATENA BOOK

たけはら  
こそだて  
はてな  
ぶっく



産前・産後

相談場所や  
親子の居場所

一時預かり・保育

公的支援

医療

子育てマップ

アプリやSNS  
サイトの紹介

も く じ



産前・産後

4 ページ～

- 妊婦健診と出産ができる医療機関 …………… 4
- 妊娠中から利用できること …………… 5
- すくすく子育て表 …………… 6-7

相談場所や親子の居場所

8 ページ～

- こども家庭センター …………… 8-9
- ふれあい館ひろしま …………… 10
- 地域子育て支援センター つくしんぼ …………… 11
- 地域子育て支援センター ミルクハウス …………… 12
- 市内のいろいろな場所で遊べます …………… 13
- 児童館 …………… 14
- 図書館 …………… 15
- 竹原市児童発達支援センター等機能強化事業 たけっこひろば …… 16
- 社会福祉法人中国新聞社会事業団 地域支援センター まいらいふ …… 17
- 社会福祉法人中国新聞社会事業団 デイサービスひろば …… 17
- ホームスタート …………… 18
- 竹原市社会福祉協議会の子育て支援 …………… 19
- こどもに関する相談について …………… 20-21

一時預かり・保育

22 ページ～

- 一時預かりを利用したい …………… 22
- こども誰でも通園制度を利用したい …………… 23
- こども園を利用したい …………… 24
- 放課後のこどもの居場所 …………… 28



# 子育て「どうしたらいいの？」にアドバイス

## 公的支援

29 ページ～

- 子育てにかかわる公的支援 …………… 29-31

## 医 療

32 ページ～

- こどもの体調が悪い時は？ …………… 32
- 竹原市や近郊の小児科医 …………… 33
- こどもを診てもらえる竹原市内の医療機関 …………… 34-35
- 休日、夜間、木曜日に診てもらえるところ …………… 36-37
- こどもの救急 …………… 38
- 病気中のこどもを預かってくれるところ …………… 39
- こどものケガや病気について …………… 40-41
- こどもがよくかかる感染症 …………… 42-43
- 予防接種スケジュール …………… 44-45

## 子育てまっぷ

46 ページ～

- 子育てまっぷ …………… 46-47
- 公園まっぷ …………… 48-49
- 医療機関まっぷ …………… 50

## アプリやWebサイトの紹介

51 ページ～

- 竹原市 …………… 51
- 母子手帳アプリ「たけっこダイアリー」…………… 51
- 広島県の子育てポータルサイト「イクちゃんネット」…………… 51
- はじめてばこ …………… 51
- 防災情報「竹原市防災情報等メール配信サービス」…………… 51

# 妊婦健診と出産ができる医療機関

妊娠された方は、定期的に健診を受けて、早めに分娩の予約をしましょう。

相談窓口／竹原市こども家庭センター 竹原市中央3-14-1 ☎(0846)22-7160

## ■ 竹原市で妊婦健診ができる医療機関

	医療機関名	住 所	電話番号
竹 原 市	安田病院 診察：毎週金曜日午前中 *要予約：予約受付時間 14:00～17:00〔木曜祝は除く〕	竹原市下野町3136	☎(0846)22-6121

## ■ 隣接する市で、妊婦健診と出産ができる医療機関

	医療機関名	住 所	電話番号
東広島市	占部産婦人科	東広島市西条町助実1172	☎(082)431-4103
三 原 市	興生総合病院	三原市円一町2-5-1	☎(0848)63-5500
呉 市	末光産婦人科	呉市本町3-4	☎(0823)21-1087
	中国労災病院	呉市広多賀谷1-5-1	☎(0823)72-7171

## ■ 地域周産期母子医療センター ※予約はかかりつけ医を通してください。

産科及び小児科等を備え、周産期に係る比較的高度な医療行為を行うことができる医療施設です。

	医療機関名	住 所	電話番号
東広島市	東広島医療センター	東広島市西条町寺家513	☎(082)423-2176
呉 市	呉医療センター	呉市青山町3-1	☎(0823)22-3111
尾 道 市	尾道総合病院	尾道市平原1-10-23	☎(0848)22-8111

# 妊娠中から利用できること



## たけはらっこ ネウボラ (こども家庭センター)

妊娠中やお産、育児について  
育児健康相談、食事相談、  
家庭訪問など

不安いっぱいの育児を応援します。

助産師、栄養士、保健師が  
相談に応じます。

→P8

## ひろしま助産師 オンライン相談

9:00～21:00

(土・日・祝でも可能)の間で

**何度でも無料で**

**助産師に相談**でき、

**産前・産後の不安を解消**

します。

詳しくはこちら→



## ふれあい館ひろしま

イベント

- ・助産師による  
いのちのおはなしかい
- ・マタニティカフェ
- ・AKAGOのじかん

やってるよ!

→P10・11

## たけっこダイアリー

電子母子手帳アプリ  
「母子モ」の竹原市版です。

竹原市の情報はもちろん、

**妊娠中やこどもの成長記録**等も  
つけることができます。

**沐浴等の動画配信**

もしています。

※ダウンロードについては→P51

妊娠中につながって  
おくと、産後不安なことが  
あってもすぐに聞けるね!



# すくすく子育て表

**妊婦**  
妊婦一般健康診査  
補助券14枚、検査券1枚、  
子宮頸がん検診1枚、  
クラミジア検査1枚

妊婦歯科健康診査  
(受診票1枚)

産婦健康診査  
(産後8週未満 補助券2枚)  
新生児聴覚診査  
(受検票1枚)

産後ケア  
休息、心身のケアや  
育児の相談を提供します

4～5か月児健康診査

乳児一般健康診査  
(1歳未満 受診票2枚)

9～10か月児健康診査



1歳6か月児健康診査

歯っぴー健診  
(こどもと保護者)

3歳児健康診査

5歳児健康診査

★実施場所★

…医療機関など

…保健センター

…家庭

不育症治療費等助成事業

不妊検査費等助成事業

特定不妊治療費助成事業

初回産科受診料支援事業

母子健康手帳交付

妊婦訪問(希望時)

あかちゃん講座(マタニティ教室)

竹原市妊婦健康診査支援事業

新生児・乳児訪問(保健師・助産師)

こどもの広場  
(育児相談・離乳食相談)  
(毎月第2火曜)

もぐかみ教室(乳幼児食)

※おおむね4か月～3歳未満  
成長段階に応じた  
食事を知りましょう。  
(お母さんお父さんの仲間づくり)

なかよし教室(親子食育教室)

※2歳～4歳未満  
親子で食事づくりを通して、  
食べることに関心を  
高めましょう。



2か月になると  
そろそろ  
予防接種が  
はじまります

たけはらこネウボラ

1歳

2歳

3歳

5歳



## こどもの広場（身体計測、育児・栄養・歯科相談）



もぐかみ教室



なかよし教室



●そのほかにも…

保健師・助産師・栄養士が  
対応しています。



●予防接種相談（P44・45参照）

※市外から転入してこられた方は、予防接種券の交換が必要です。  
母子健康手帳を持ってこども家庭センターへお越し下さい。

●育児健康相談

●食事相談（離乳食相談）

●家庭訪問

●実施機関／竹原市こども家庭センター

## こども家庭センター

- 電話 / ☎(0846)22-7160 (たけはらっこネウボラ)  
☎(0846)22-3544 (家庭児童相談室)
- 場所 / 竹原市中央三丁目14番1号  
(健康こども未来課 / 保健センター内)

妊娠期から18歳までの子育て期にわたり支援を行っています

### ●こんなとき…

- ・初めての妊娠、出産で不安
- ・離乳食はどうしたらいい？
- ・こどもの発達が気になる…
- ・こども園を利用したい
- ・こどもが学校へ行きたがらない
- ・これって虐待になるの？
- ・平日のお昼に児童がよく出歩いている など



### ●お気軽にご相談ください。

子育て支援機関と連携し、子育てを応援します。



### ●こども家庭センターの機能

【母子保健】 たけはらっこネウボラ

【児童福祉】 家庭児童相談室

OPEN  
時間

8:30 ~ 17:15 (家庭児童相談室は17:00まで)

利用  
方法

電話、面接、訪問、オンライン



## たけはらっこネウボラ

たけはらっこネウボラでは、妊娠や出産、子育ての相談に応じたり、必要なサービスを紹介したりするなど、安心して妊娠、出産、子育てができるようサポートを行っています。

妊娠中って、  
どんなことに  
気をつけたら  
いいの？

子育ての  
悩み、きいて  
ほしい！



お産や  
あかちゃんのいる  
生活、何を準備  
したらいいの？

こどもの  
体重測定を  
してほしい

※ネウボラとはフィンランド語で、  
「アドバイスの場」という意味です。

## 竹原市家庭児童相談室

0歳～18歳未満の子どもに関するあらゆる相談に応じています。相談室へ来られてもいいですし、電話での相談も受け付けています。

〈相談例〉「子育てがうまくいかない」「いじめられている」「学校へ行けない」「虐待されているかも…」「発達が遅れてる？」「家庭内で起こっていること」など、悩んでいることの相談に応じます。



NPO法人

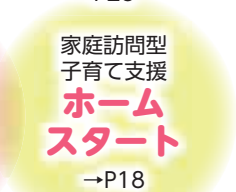
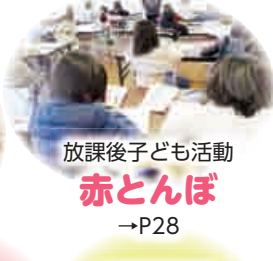
# ふれあい館ひろしま

子育て親子のほっとステーション!!

様々な事業であなたの子育てを応援します!

●電話 / ☎(0846)22-9100

●場所 / 竹原市中央2-4-3



## ■事業一覧

支援サービス	時間	日	月	火	水	木	金	土
つくしんぼ (親子ふれあいひろば)	10:00~16:00	●	●	●	11:00~	●	●	●
たんぽぽ (子ども一時預かり)	9:00~17:00	●	●	●	●	●	●	●
赤とんぼ (放課後子ども活動)	8:00~18:00	●	●	●	●	●	●	●
あんずの里 (子ども相談)	9:00~18:00	●	●	●	●	●	●	●
さくらんぼ (病後児保育)	8:30~17:30	△	●	●	●	●	●	△
いのちのホットライン (電話・対面型相談)	9:00~18:00	●	●	●	●	●	●	●
ホームスタート	9:00~18:00	日時は相談して決めます。						

※休館日は5月連休、盆休み、年末年始、臨時休館日(月2回 第2、第4日曜日)

事業  
内容

地域子育て支援拠点事業・一時預かり  
病後児保育・放課後子ども活動・電話対面型相談・子ども相談・家庭訪問型支援

OPEN  
時間

8:00~18:00 (Tel受付は9:00~17:00)

利用  
方法

電話、来館にてお問い合わせください。

# つくしんぼ

- 電話／☎(0846)22-9100
- 場所／竹原市中央2-4-3（ふれあい館 ひろしま内）

子育て親子の交流の場です。  
いろいろなイベントや講座も開催しています。  
お友だちづくりや、情報交換、スタッフとおしゃべりなど、  
ほっと一息つきに来てみませんか？



授乳室  
オムツ交換台



私たちが待ってるよ！



## 事業 内容

- 対象／妊婦さん～3歳までのこどもとその保護者
- 利用料／無料

## OPEN 時間

10:00～16:00（水曜日は11:00～16:00）

## 利用 方法

電話、来館にてお問い合わせください。

市内巡回型・地域子育て支援センター

## ミルクハウス



- 電話 / ☎090-3630-4066
- 場所 / 竹原市忠海東町4-2-7 明星こども園(事務局)



夏祭り



鬼バッグ作り



お花見

- 市内各認定こども園で育児サークルをひらいています。
- 保護者が見つけた育児サークルの応援をしています。
- 年数回「子育て講演会」をしています。
- 育児相談…(電話、各サークルで受付、又要望があれば家庭訪問もやっています。)
- その他「ベビーマッサージ」「季節の催し」「リトミック遊び」等、予定しています。

### 育児サークルとは

- 市内7カ所の認定こども園で毎月1~2回実施
- 自主サークルを児童館・各地域交流センター等で実施
- 対象：就学前のこどもと保護者
- 参加費：無料
- 実施時間： 9:00~12:00 頃まで (時間内にご利用下さい)  
13:30~15:30 頃まで (明星こども園へご確認下さい)

詳しい事はお問い合わせください。

事業  
内容

- 育児サークル ●育児相談



利用  
方法

電話またはLINEにてお問い合わせください。



# 市内のいろいろな場所で遊べます

- 認定こども園・育児サークル
- 自主サークル



※自由に参加できます（ただし、一部予約の場合もあります。） 児童館  
 ※変更・お休み・イベントの予約等、毎月の予定表でご確認下さい

		月	火	水	木	金	土
1	午前	にこにこ キッズ (荘野地域交流センター) 西野町2054-1 ☎29-0983	明星こども園 忠海東町4-2-7 ☎26-0228	賀茂川 こども園 新庄町1477 ☎29-0371		ミルクハウス (児童館) 中央5-5-17 ☎090-3630-4066	明星こども園 忠海東町4-2-7 ☎26-0228
2	午前	中央こども園 本町2-4-29 ☎22-3000	大乗こども園 福田町2769-1 ☎24-1950	竹原こども園 田ノ浦2-5-2 ☎22-2644	わんわん キッズ (大乗地域交流センター) 高崎町185-7 ☎27-0941	うさぎキッズ (忠海地域交流センター) 忠海中町2-26-1 ☎26-0029	
3	午前	おひさま キッズ (大井地域交流センター) 下野町1525 ☎22-7154	明星こども園 忠海東町4-2-7 ☎26-0228	ミルクハウス (児童館) 中央5-5-17 ☎090-3630-4066	吉名こども園 吉名町4819-24 ☎25-1114	たけのこ こども園 竹原町3553-3 ☎23-5060	たんぽぽ (長浜会館) 忠海長浜1-13-7 ☎090-3630-4066
4	午前	ひよこクラブ (中通地域交流センター) 下野町347 ☎22-6001	大乗こども園 福田町2769-1 ☎24-1950	賀茂川こども園 新庄町1477 ☎29-0371	ひまわり倶楽部 (奇数月のみ) (大乗地域交流センター) 高崎町185-7 ☎27-0941	ミルクハウス (児童館) 中央5-5-17 ☎090-3630-4066	



カレーライス &  
ハロウィンパイ &  
カルピスゼリー



運動会ごっこ



料理教室



竹原こども園

# 児童館

- 電話 / ☎(0846)22-0420(代)
- 場所 / 竹原市中央五丁目5番17号 (人権センター 3階)

## 竹原市中央児童館

※駐車場は竹原市役所駐車場をご利用ください。  
※ベビーカー利用の方は、エレベーターを利用できます。



放課後や学校が休みの日には、  
児童館で友だちといろいろな  
遊びやレクリエーション  
などの活動をして、  
楽しくすごしましょう!



クリスマス会

### ● 施設案内



ゆうぎコーナー



えつらんコーナー



乳幼児・音楽コーナー

### 事業 内容

- 対象 / 乳幼児、小学生、中学生、高校生 (ただし未就学児は保護者同伴)
- 行事案内 / 毎月楽しい行事を計画しています。行事予定は広報・HPに載せています。

### OPEN 時間

- 開館時間 / 4月～9月…13:00～18:00・10月～3月…13:00～17:30  
(ただし、土・日・春休み・夏休み・冬休み中は、10:00開館です。)  
※12:00～13:00は休館します。
- 休館日 / 月曜日(第3日曜日の翌日を除く)、第3日曜日、国民の祝日・年末年始(12/29～1/3)

### 利用 方法

電話またはホームページでご確認ください。



# 図書館

～図書館に  
おいでよ!～

- 電 話 / ☎(0846)22-0778
- 場 所 / 竹原市下野町3308番地 (フジ竹原店)

- 赤ちゃん絵本のコーナーがあります。
- お父さん、お母さんのための子育ての本もあります。
- 赤ちゃんも「図書館利用者カード」を作れます。(1人20冊、2週間借りることができます)
- 移動図書館車わかたけ号が市内を巡回していますのでご利用下さい。  
※市内巡回予定表をご覧ください。
- 図書館ホームページもぜひ、ご覧下さい。※詳しくは図書館までお問い合わせ下さい

… 絵本は、  
おとうさん・おかあさんと子ども、  
おじいちゃん・おばあちゃんと孫の  
心の架け橋 …



移動図書館車わかたけ号

## 子育ての雑誌

- ♥ 『クーヨン』
  - ♥ 『MOE』
- 本もたくさんあるよ!



- 竹原ではこんなこともやってるよ!! 〈読み語り活動の様子〉

団 体 名	場 所	開 催 日	時 間
おひさま文庫 (吉名町)	吉名町 光海神社 (社務所)	毎月第4土曜日	14:00～
上市絵本の会 (竹原本町)	竹原市中央児童館	毎月第3土曜日	16:00～

## イベント 案内

- 絵本の会・毎月第2土曜日 / 11:00～11:30  
(絵本の読み語り・紙芝居・手遊びなど)
- 保健センターで絵本の紹介をしています  
(乳幼児健診時)



## OPEN 時間

10:00～18:00 休館日 / 毎週月曜日・年末年始・毎月末日  
(月末日が土日祝の場合は直前の平日)

## お問い 合せ

市立竹原書院図書館  
E-mail library@takeharashoin.jp <https://takeharashoin.jp>



竹原市児童発達支援センター等機能強化事業

同事業は社会福祉法人中国新聞社会事業団が竹原市より受託して運営しています。

## たけっこひろば

- 電話 / ☎ (0846) 24-6556 (まいらいふ)  
☎ (0846) 24-6557 (ひろば)
- e-mail / mylife@ch-jigyodan.jp (まいらいふ)  
hiroba@ch-jigyodan.jp (ひろば)
- 場所 / 竹原市竹原町3567番地1  
(地域支援センターまいらいふ/デイサービスひろば内)

### お子さまのこんなことで心配していませんか？

- 言葉が遅れている
- 歩きはじめが遅い
- 人の顔を見て笑ったり、他の子どもと仲良くするのが苦手
- 特定のおもちゃや遊びに夢中になり、それを変えられない
- 同じことを何度も繰り返したり、順番に並べるのが好き
- 音や光などに敏感で、それを嫌がるもしくは好む
- 集団行動が苦手、一人遊びを好む
- ひどい偏食がある
- 園や学校に行きたがらない



お子さまの発達についてお気軽にご相談ください  
一緒に考えていきます

OPEN  
時間

8:30 ~ 17:00 (祝日を除く月曜日から金曜日)

利用  
方法

電話、来所



社会福祉法人中国新聞社会事業団

## 地域支援センター まいらいふ

- 電話 / ☎ (0846) 24-6556
- e-mail / mylife@ch-jigyodan.jp
- 場 所 / 竹原市竹原町3567番地1

- 発達に遅れがあるお子さんが、福祉サービスを利用する時のプランを一緒に考えていくところです
- 医療機関、発達支援機関の紹介もします
- 進学や就職についても一緒に考えていきます
- 福祉サービスなどの手続きの仕方がわからないなどのご相談もお受けしています



OPEN  
時間

8 : 30 ~ 17 : 00 (TELは随時)

利用  
方法

電話、来所

社会福祉法人中国新聞社会事業団

## デイサービスひろば

- 電話 / ☎ (0846) 24-6557
- e-mail / hiroba@ch-jigyodan.jp
- 場 所 / 竹原市竹原町3567番地1

発達がゆっくりなお子さん、つまづきのあるお子さんの  
発達支援（福祉サービス）をおこなっています。  
個別の活動、小集団の活動を通じてお子さんの発達を促していきます。

- 主として18歳までのお子さんで、医療機関や保健センター等で発達支援を受けることの必要性が認められた方、障害者手帳のある方が対象です
- 利用には通所受給者証が必要です。利用料金がかかります
- 事業について
  - ☆児童発達支援事業（未就学児とその保護者対象）
  - ☆放課後等デイサービス（学齢期のお子さん対象）



「かぐやパンダ」は  
竹原市障害者自立支援協議会の  
マスコットキャラクターです。

OPEN  
時間

9 : 00 ~ 18 : 00 (TELは随時)

利用  
方法

電話、来所

すべてのこどもに幸せな人生のスタートを

# ホームスタート



●電話 / ☎(0846)22-9100

●場所 / 竹原市中央2-4-3 (ふれあい館 ひろしま内)

## 特長 1

ご自宅に先輩ママ・パパのボランティアが訪問します

## 特長 2

日本全国で利用されている  
安心な仕組みです

## 特長 3

無料で気軽に利用  
できます

## ■ ホームスタートのできること・できないこと

●できること

OK…一緒にこどもと遊ぶ

OK…一緒に料理をする



●できないこと

NG…こどもを預かる

NG…家事を代行する



## ■ キーワードは「一緒に」

ホームスタートは、あなたの「代わりに」子育て・家事をするのではなく、あなたと「一緒に」話しながら、子育て・家事を行います。

たとえば、  
こんな時に  
ご利用  
いただけます

こどもと家にこもりがち…  
誰かと気軽に話をしたい

こどもを連れて  
外出しづらい

上の子が赤ちゃん返りして  
イライラしてしまう。

引っ越したばかりで地域の  
ことがわからない



仕事と家事、  
育児の両立が大変

里帰り出産しないから、  
退院してからどうしよう…

初めての出産・育児で  
不安…

育児グッズを  
何から揃えたらいいの？

出産・子育てのリアルを  
先輩ママに聞いてみたいな

妊娠中  
の方も



つわりがひどくて動けない  
上の子を一人で見きれない

事業  
内容

●家庭訪問型子育て支援

●対象 / 6歳以下 (未就学児) のこどもがいる家庭

●利用料 / 無料

OPEN  
時間

9:00~18:00 (Tel受付は9:00~17:00)

メールはいつでも! E-mail [homestart.takehara@gmail.com](mailto:homestart.takehara@gmail.com)

利用  
方法

電話・メール・来館にてお問い合わせください。

# 竹原市社会福祉協議会の子育て支援

●場 所／竹原市中央三丁目13番5号（ふくしの駅内）

ファミリー・サポート・センター ☎(0846)22-2304



イメージキャラクター  
「ファミちゃん」

子育てにちょっとだけ手を貸してほしい人と、それをサポートする地域の人達が会員(登録制)となって、一時的にこどものお世話を有料でサポートする新しい助け合いのシステムです。

こんな時…

参観日に行きたい。  
下の子を預ってくれる  
所はないかなあ。

そろそろ  
週1回、習い事も  
始めたいし…。

ときには美容院に  
行きたい…。

残業でこども園の  
迎えが間に合わない  
誰か手を貸して…。



病院へ行く間、  
誰かこどもをみてて  
くれないかなあ。

## ●利用料金は？

平日(月曜日～金曜日まで) 7:00～19:00 / 1時間あたり…600円

上記以外の曜日・時間 / 1時間あたり…700円

・利用料金の半額を市が助成します(上限有り)

## ●利用会員の条件は？

・竹原市在住の人または竹原市内に通勤する人で、0歳から小学校6年生までのこどものいる人

「元気たけはら」の子育て支援 ☎(0846)22-5131



イメージキャラクター  
「元気くん」

日常のちょっとした困りごとを住民同士が支え合う生活支援を竹原市社会福祉協議会はすすめています。

## ●例えば…

- ・ファミリーサポートセンターの対象年齢は超えたが引き続きサポートをしてほしい。
- ・産前・産後の生活支援をしてほしい。



竹原市ふれあい福祉相談センター ☎(0846)22-8986

## ●一人で悩まず、相談を！

・一般相談…月曜日～金曜日 8:30～17:00（祝日を除く）

## こどもに関する相談について

### 竹原市こども家庭センター ※P8-9参照

- たけはらっこ ネウボラ ☎ (0846) 22-7160
- 竹原市家庭児童相談室 ☎ (0846) 22-3544
- 場 所：竹原市中央3-14-1 保健センター内
- 相談時間：8:30～17:15（土日祝日を除く月曜日～金曜日）  
※家庭児童相談室は17:00まで

### 西部こども家庭センター 東広島支所 ☎(082)426-5650

児童虐待や少年非行、配偶者からの暴力（DV）など、こどもや家庭の問題に関する相談支援を行っています。

- 場 所：〒739-0133 東広島市八本松町米満198-1
- 相談時間：8:30～17:15（土日祝日を除く月曜日～金曜日）

### 児童相談所虐待対応ダイヤル ☎189（いちはやく）

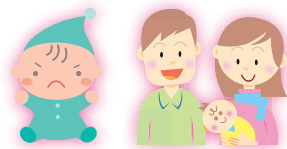
虐待かもと思った時などに、すぐに児童相談所に通告・相談ができる全国共通の電話番号です。お近くの児童相談所につながります。（通話料無料）

- 相談時間：24時間（年中無休）

### 性被害ワンストップセンターひろしま ☎#8891

もしも性被害にあってしまったら、まずはお電話ください。ご希望の方には面接相談も行います。

- 相談時間：24時間（年中無休）
- 直通ダイヤル：(082) 298-7878（通話料がかかります。）



## あなたの地区の主任児童委員

民生委員・児童委員の中で、児童福祉に関することを専門に担当します。地域の子育て家庭や児童を支援するため、民生委員・児童委員と協力して活動を行っています。

地区	氏名	住所	担当地区
竹原・大乗	谷平 徹	中央二丁目	竹原地区
	宮本 恭子	高崎	大乗地区・竹原地区
北部	宇原 福美	東野	北部地区
	住本 満磨	仁賀	北部地区
吉名	清瀬 由美子	柏上	吉名地区
忠海	島津 留美子	忠海中町三丁目	忠海地区
	藤本 眞智子	忠海東町五丁目	忠海地区

- 任期：令和7年12月1日～令和10年11月30日
- 問合せ：竹原市民生委員児童委員協議会事務局  
(地域支えあい推進課福祉総務係) ☎ (0846) 22-2946

せいあい幼児教育研究所 ☎・FAX(0846) 26-0637

年齢の小さいお子さんの成長、発達、育児についての相談に応じています。  
(必要に応じて電話予約をお願いします。)

### ■ いはら先生の子育て講座

聖愛幼稚園から43年間継続している子育て勉強会です。家庭教育（親子のあり方）をテーマに年間5回開催予定。参加費は無料です。年間予定や申込については、電話・FAXでお問い合わせください。

- 対象：乳児から小学校児童を持つ保護者、おじいさん、おばあさん、子育てに関わっている方など、どなたでも！

- 場所：ふれあい館ひろしま

※講座の実施案内は、せいあい幼児教育研究所（竹原市忠海中町2-9-51）、ふれあい館ひろしま（竹原市中央2-4-3）に備え付けています。

# 一時預かりを利用したい



## ● 就学前のこどもを、時間単位で預かります

参観日、病院、美容院、冠婚葬祭、リフレッシュ等、こどもをみられないときに、ご利用ください。

また、お仕事や里帰り出産のときなど、市外の方も利用できます。

・事前に予約が必要です。詳しくは直接お問い合わせください。

## ■ 竹原市内でこどもを一時預かってくれるところ

施設名	電話番号	利用料
たけのこども園	☎(0846)23-5060	1歳・2歳／1時間…400円
竹原こども園	☎(0846)22-2644	3歳以上／1時間…350円
吉名こども園	☎(0846)25-1114	副食費／1食…220円
大乘こども園	☎(0846)24-1950	3歳未満／1時間…400円 3歳以上／1時間…300円
賀茂川こども園	☎(0846)29-0371	1歳未満／1時間…450円 4歳未満／1時間…400円 4歳以上／1時間…350円
明星こども園	☎(0846)26-0228	3歳未満／1時間…400円 3歳以上／1時間…300円
中央こども園	☎(0846)22-3000	3歳未満／1時間…500円 3歳以上／1時間…400円 主・副食費／1食…350円
たんぽぽ (ふれあい館ひろしま)	☎(0846)22-9100	6ヵ月～4歳未満／30分…300円 4歳以上(就学前)／30分…200円 時間外／30分…400円

※日額設定の施設もありますので、各施設へお問合せ下さい。

# こども誰でも通園制度を利用したい



## こども誰でも通園制度

「こども誰でも通園制度」とは、全ての子育て家庭に対して、多様な働き方やライフスタイルにかかわらず形での支援を強化するため、月一定時間までの利用可能枠の中で、就労要件を問わず時間単位等で柔軟に利用できる新たな通園給付です。

利用するためには、こども誰でも通園制度総合支援システム  
(通称：つうえんポータル) への登録が必要です。



(つうえんポータル)

## 利用対象者

以下の全てに該当するこどもと、その保護者が対象になります。

### ■利用日時点で

- ・竹原市に住民票があり、市内に在住していること。
- ・生後6ヶ月～満3歳未満であること。(3歳の誕生日の前々日まで利用できます。)
- ・認定こども園、保育所、幼稚園、地域型保育事業、企業主導型保育事業の利用がないこと。

※こども誰でも通園制度では、就労要件はありません。

## 利用可能時間

■こども1人あたり月…**10時間**まで ※翌月への繰り越しや翌月分の前倒し利用はできません。

## 利用料金

■1時間あたり…**300円** ※世帯状況によって利用料金の減免があります。

## 実施施設

### ■実施施設一覧

公立こども園	私立こども園
<ul style="list-style-type: none"> <li>・たけのここども園・竹原こども園</li> <li>・吉名こども園</li> </ul>	<ul style="list-style-type: none"> <li>・明星こども園・大乘こども園・賀茂川こども園</li> <li>・中央こども園</li> </ul>

※竹原市での実施方法は、余裕活用型です。定員に空きがある園・クラスのみ利用できます。

## 一時保育（一時預かり）との違い

- ・一時預かりでは、就労や病気等、突発的な利用が主でしたが、こども誰でも通園制度では、利用にあたっての理由も必要ありません。利用対象者や一月あたりの利用可能時間（日数）なども異なります。利用方法・詳細は竹原市HPをご確認ください。



(竹原市HP/こども誰でも通園制度)

# こども園を利用したい

## ●どんな施設があるの？

	こども園	保育所	幼稚園
特徴	教育・保育を一体的に行う施設です。幼稚園と保育所の機能や特徴をあわせ持ち、地域の子育て支援も行います。	仕事等により家庭で保育できないこどもの保育を行い、その健全な心身の発達を図ることを目的とする児童福祉施設です。	幼児を保育し、適当な環境を与えて、その心身の発達を助長することを目的とする教育機関です。

※竹原市内では、現在、園児を募集している保育所・幼稚園はありません。

## ●何歳から利用できるの？

年齢	認定区分	利用できる施設
0～2歳	3号認定（保育利用）	保育所・こども園
3～5歳	2号認定（保育利用）	保育所・こども園
	1号認定（教育利用）	幼稚園・こども園

（幼児教育・保育の無償化は教育利用または3～5歳クラスの保育利用の児童が対象です。）※入園可能月齢や保育時間等、詳しくは各施設におたずねください。

## ●市外に住んでいるのだけど…（広域入所）

お仕事の都合や里帰り出産のときなど、市外からの利用もできます。

## ●利用手続きは？

健康こども未来課 ☎（0846）22-7742 または各施設へお問い合わせください。

## 市立 たけのここども園 ☎（0846）23-5060

●住所／〒725-0021 竹原市竹原町3553-3

●定員／1号認定（3歳児～就学前）……………16名  
2号、3号認定（0歳児～就学前）… 89名

●子育て支援／一時預かり・延長保育・こども誰でも通園制度

育児サークル…毎月第3金曜日／9:30～11:30

子育て相談等（祝日、行事等に変更する場合があります。）

詳しくは園にお問い合わせください。）



●こどもの心身ともに健やかな育成のため、教育及び保育、並びに保護者に対する子育て支援事業に取り組み、保護者や地域との信頼関係の構築を図ります。  
FAX（0846）22-3200



## 市立 竹原こども園 ☎ (0846) 22-2644

- 住 所／〒725-0023 竹原市田ノ浦2-5-2
- 定 員／1号認定（3歳児～就学前）…………… 7名  
2号、3号認定（0歳児～就学前）…53名
- 子育て支援／一時預かり・延長保育・こども誰でも通園制度  
育児サークル…毎月第2水曜日／9:30～11:30  
子育て相談等



- 人とのかかわり、自然とのかかわりを大切にし、友達と共に育ち合うこどもを目指しています。
- 町並み保存地区が散歩コースで、竹原の文化に触れ、感性豊かなこどもを育みます。



## 市立 吉名こども園 ☎ (0846) 25-1114

- 住 所／〒725-0013 竹原市吉名町4819-24
- 定 員／1号認定（3歳児～就学前）…………… 3名  
2号、3号認定（0歳児～就学前）…32名
- 子育て支援／一時預かり・延長保育・こども誰でも通園制度  
園庭解放・子育て相談等  
育児サークル…毎月第3木曜日／9:30～11:30
- 吉名は地域の方々や吉名学園との交流が多いこどもに優しい町です。  
あたたかいまなざしの中で、こどもたちはのびのびと遊んでいます。
- 自然いっぱいの中で野遊びをはじめとした楽しい活動を一緒に楽しみましょう。



社会福祉法人 大乘福祉会 幼保連携型認定 大乘こども園 ☎(0846)24-1950

- 住 所／ 竹原市福田町2769-1
- 定 員／ 1号認定（満3歳児～就学前）…………… 10名  
2号認定（満3歳児～就学前）…………… 20名  
3号認定（0歳児～2歳児）…………… 10名
- 子育て支援／ 一時預かり・延長保育・こども誰でも通園制度  
育児サークル 毎月第2・第4火曜日 午前中  
子育て相談



- こどもたちの笑顔、元気な声がいっぱいのこども園です。
- いろいろな活動、人とのかかわりをとおして、豊かな感性をもったこどもを育みます。
- 子育てが楽しいと思えるような親子関係のお手伝いをいたします。

FAX (0846) 24-1953  
Mail:info@oonori.com



社会福祉法人 賀茂川福祉会 幼保連携型認定 賀茂川こども園 ☎(0846)29-0371

- 住 所／ 竹原市新庄町1486-4
- 定 員／ 1号認定（満3歳児～就学前）…………… 12名  
2号・3号認定（0歳児～就学前）…… 68名
- 子育て支援／ 一時預かり・延長保育・こども誰でも通園制度  
育児サークル 毎月第1・第4水曜日 午前中  
子育て相談等



- 笑顔いっぱい楽しいこども園です。自然に囲まれた豊かな環境と家庭的な雰囲気の中で、感性豊かなこどもの育ちのお手伝いをさせていただきます。

FAX (0846) 29-0398

URL <http://www.kamoho.sakura.ne.jp/>



## 社会福祉法人 明星福祉会 幼保連携型認定 明星こども園 ☎(0846)26-0228

- 住 所／ 竹原市忠海東町4-2-7
- 定 員／ 1号認定（満3歳児～就学前） …………… 10名  
2号、3号認定（0歳児～就学前） …… 45名
- 子育て支援／ 一時預かり・延長保育・こども誰でも通園制度



育児サークル／・毎月第1・第3火曜日 午前中・午後随時  
・毎月第1土曜日 午前中

子育て支援センター／ミルクハウス  
子育て相談等

- 自分で遊びを発展させ、自分たちで友だちの輪を広げていく、豊かな人間性を持ったこどもを育成します。

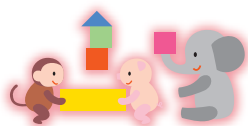
- 子育ては楽しいという実感が持てるよう積極的な関わりを心がけます。

※R8年度から、明星こども園と忠海東部こども園は統合し、明星こども園となりました。園舎は明星こども園を改装中（約1年間）のため、R8年度は旧忠海東部こども園が明星こども園（仮園舎）となります。 FAX(0846)26-0306



## 学校法人本長寺学園 幼保連携型認定こども園 中央こども園 ☎(0846)22-3000

- 住 所／ 〒725-0022 竹原市本町2-4-29
- 定 員／ 1号認定（満3歳児～就学前） …… 15名  
2号認定（3歳児～就学前） …… 45名  
3号認定（0歳児～2歳児） …… 35名
- 子育て支援／ 一時預かり・延長保育・こども誰でも通園制度・園庭開放・  
育児サークル 毎月第2月曜日 午前中  
※開催日はホームページの月間予定表でご確認下さい。
- 特別放課後教室／よみかき・えいご・運動教室・剣道



- ひろしま自然保育認証園

- 自然の中でのびのびと過ごしなが、一人ひとりの豊かな心を育てていく保育を大切にしていきます。 FAX(0846)22-0698

URL : <http://www.takehara-chuou.com>

《園長・鴨宮錦》



# 放課後のこどもの居場所



## 「放課後児童クラブ」

仕事などで放課後、家に家族が誰もいない小学生のお子さんを一定時間お預かりします。

- 開設時間…・平日14:00～18:00 ・学校休業日 7:30～18:00  
※学校の行事等により変更することがあります。
- 閉 設 日…日曜日・祝日・お盆・年末年始 ● 利用料金…月／3,000円(別途おやつ代が必要です)
- 申込みが必要です。詳しくは…健康こども未来課 こども福祉係 ☎(0846)22-7742 まで

## ■ 放課後児童クラブ一覧

放課後児童クラブ名	開設場所	電話番号
忠海放課後児童クラブ	忠海学園	☎080-6784-7516
吉名放課後児童クラブ	吉名学園	☎080-6784-7612
竹原放課後児童クラブ	竹原小学校	第1☎080-6784-7527 第2☎080-6784-7528
竹原西放課後児童クラブ	竹原西小学校	第1☎080-6784-7544 第2☎080-6784-7545
荘野放課後児童クラブ	賀茂川会館	☎080-6784-7646
中通放課後児童クラブ	中通小学校	☎080-6784-7613
東野放課後児童クラブ	東野小学校 横	☎080-6784-7645

※開所日時は各児童クラブで異なりますので、お問い合わせ下さい。

## 放課後子ども活動「赤とんぼ」(対象／小学生)

開 館 時 間	8:00～18:00 (時間外は要相談)
休 館 日	5月連休、盆休み、年末年始、臨時休館日(第2・第4日曜日)
利 用 料 金	3,000円/月(別途 諸費、タクシー代あり) 長期休業中は別料金 土日祝日のみの利用の場合1,000円/回(上限 5,000円/月)

※お問合わせ・場所／ふれあい館ひろしま 竹原市中央2-4-3 ☎(0846) 22-9100



# 子育てにかかわる公的支援



## 〈健康診査の助成〉

制度名	内容	問い合わせ
妊婦一般健康診査	妊娠期の健康診査を助成する制度（補助券14枚〔多胎の場合は19枚〕、検査券1枚、子宮頸がん検診1枚、クラミジア検査1枚）。	健康子ども未来課 子ども家庭支援係 （竹原市子ども家庭センター） （保健センター内） ☎(0846) 22-7160
妊婦健康診査支援事業	妊婦健診補助券を使用した妊婦健診1回につき3,000円を奨励金として、申請により交付する制度。	
妊婦歯科健康診査	妊娠期の歯科健康診査を助成する制度（受診票1枚）。	
乳児一般健康診査	1歳までに医療機関で受ける健康診査を助成する制度（受診票2枚） （そのほかに、保健センターで受ける4～5か月児健診、9～10か月児健診があります）。	
新生児聴覚検査	新生児期（生後28日）に聴覚検査を助成する制度（受検票1枚）。	
産婦健康診査	産婦の健康診査を助成する制度（補助券2枚）。	

## 〈支援給付金〉

制度名	内容	問い合わせ
妊娠のための支援給付金	・妊婦給付認定の申請をした方／妊婦 1人あたり…5万円相当 ・胎児の数の届出をした方／胎児の数 1人あたり…5万円相当 （以上の届出を出された方には面談・電話連絡などを行い、安心して出産・子育てができるように支援します。）	健康子ども未来課 子ども家庭支援係 （竹原市子ども家庭センター） （保健センター内） ☎(0846) 22-7160

## 〈医療費の公費負担〉

制度名	内容	問い合わせ
乳幼児等医療費助成	乳幼児等に対し、かかった医療費の自己負担分を公費で助成する制度。 通院・入院ともに高校卒業（満18歳に達する日以降の最初の3月31日）まで対象。一部負担あり。	市役所 市民課医療年金係 ☎(0846) 22-7734
ひとり親家庭等医療費助成	ひとり親家庭等に対し、かかった医療費の自己負担分を公費で助成する制度（所得制限あり）。 ひとり親家庭等の父又は母及び児童（満18歳に達する日以降の最初の3月31日まで）並びに父母のいない児童が対象。一部負担あり。	市役所 健康子ども未来課 子ども福祉係 （保健センター内） ☎(0846) 22-7742

産前・産後

相談場所や  
親子の居場所

一時預かり・保育

公的支援

医療

子育てマップ

アプリやWeb  
サイトの紹介

制度名	内 容	問い合わせ
重度障害者医療費助成	重度心身障害者(児)に対し、かかった医療費の自己負担分を公費で助成する制度(所得制限あり)。 身体障害者手帳1~3級/療育手帳(A)A⑧所持者が対象 一部負担あり。	市役所 地域支えあい推進課 生活支援係 ☎(0846) 22-2276
自立支援医療(育成医療)	身体に障害があるか、そのまま放置すると将来障害を残すと認められる18歳未満の児童で、治療によって確実な効果が認められる場合に手術等の医療費を助成する。市町村民税の課税額に応じて費用の一部負担あります(所得制限あり)。	
未熟児養育医療	出生時の体重が2,000g以下、または身体の発育が未熟のまま出生した乳児で、入院して養育を行う必要がある場合に医療の給付を行う。所得税の課税額に応じて費用の一部負担あり。	
不妊治療助成事業	不妊治療を受けている夫婦に対して、治療費の一部を助成。広島県が実施する特定不妊治療支援事業(特定不妊治療に併せて行われる先進医療等)において、助成承認が決定された方で、市民税等を滞納していない方を対象に助成します。(上限5万円)。不妊検査・一般不妊治療(タイミング療法や薬物療法など)も引き続き助成します。	健康こども未来課 こども家庭支援係 (竹原市こども家庭センター) (保健センター内) ☎(0846) 22-7160
不育症治療費等助成事業	医療保険適用外の不育症の検査・治療に要した費用の一部を助成(上限5万円)。	
初回産科受診料支援事業	低所得の妊婦に対して初回の産科受診料の費用を助成(上限1万円)。	
小児慢性特定疾病医療費助成制度	18歳未満(引き続き治療が必要と認められる場合は20歳未満)の児童が、厚生労働大臣が定める疾病にかかった場合、医療費の自己負担額の一部を助成します。世帯の市町村民税額等に応じて負担限度額が定められています。	広島県西部東保健所 保健課健康増進係 ☎(082) 422-6911

〈児童福祉〉

制度名	内 容	問い合わせ
児童手当	18歳の誕生日以後の最初の3月31日までの児童を養育している人に支給される手当。	市役所 健康こども未来課
児童扶養手当	18歳の誕生日以後の最初の3月31日までの児童(中重度の身体障害等のある児童にあっては20歳未満)がいる母子家庭などに支給される手当(所得制限あり)。	こども福祉係 (保健センター内) ☎(0846)22-7742

〈母子・父子等福祉〉

制度名	内 容	問い合わせ
母子・父子及び寡婦福祉資金貸付	母子・父子家庭や寡婦の人の生活の安定と、その児童(子)の福祉の増進を図るための貸付制度。修学、就学支度など各種資金あり。	市役所健康こども未来課 こども福祉係 (保健センター内) ☎(0846)22-7742

## 〈障害児福祉〉

問い合わせ	内 容	問い合わせ
特別児童手当	身体・知的または精神に重度または中度の障害のある20歳未満の児童を監護する保護者に支給される手当(所得制限あり)。	市役所 健康子ども未来課 こども福祉係 (保健センター内) ☎(0846)22-7742
障害児福祉手当	身体・知的または精神に重度の障害があるため、日常生活において常時の介護を必要とする程度の障害の状態にある、在宅の20歳未満の児童に支給される手当(所得制限あり)。	市役所 地域支えあい推進課 生活支援係 ☎(0846)22-2276
身体障害者手帳	身体に障害のある人がいろいろな援助を受けることができるように交付される手帳。	
療育手帳	知的障害児やその保護者が一貫した相談指導やいろいろな援助を受けることができるように交付される手帳。	広島県西部 子ども家庭センター 東広島支所 ☎(082)426-5650 市役所 地域支えあい推進課 生活支援係 ☎(0846)22-2276
精神障害者保健福祉手帳	精神障害児やその保護者が一貫した相談指導やいろいろな援助を受けることができるように交付される手帳。	市役所 健康子ども未来課 健康増進係 (保健センター内) ☎(0846)22-4699
軽度・中等度 難聴児 補聴器購入費等 助成事業	身体障害者手帳の交付対象とならない18歳未満の軽度・中等度難聴児に対し、補聴器購入又は修理費用の一部を助成(所得制限あり)。	市役所 地域支えあい推進課 生活支援係 ☎(0846)22-2276

## 〈住 宅〉

制 度 名	内 容	問い合わせ
子育て世帯向け 地域優待 賃貸住宅	子育て世帯等に良質な賃貸住宅を提供するとともに家賃の助成を行うもの。	市役所 都市整備課 住宅建築係 ☎(0846)22-7749



## こどもの体調が悪い時は？

- 夜間に急にお子さんが発熱！あわてて、救急病院に駆け込む前に、もう一度お子さんの状態をしっかりと、みてあげてください。

**38度以下**で、顔色が良くて機嫌もよくて食欲もある

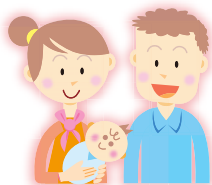


このような場合は、  
たいてい受診は明日でも大丈夫！  
水分をしっかり取って、  
お家でようすをみましょう。

こどもは38度台の熱があっても元気になっているのをよくみかけます。この場合、一晩くらい様子を見るのは大丈夫でしょう。次の日の日中のあいだに念のためかかりつけ医に診てもらいましょう。

次の場合には、病院に連絡して受診しましょう

- きげんがいちじるしく悪く、あやしても泣き止まない
- 嘔吐(おうと)や下痢(げり)がひどく、ぐったりしている
- 脱水状態(おしっこが **8時間** 出ない・水分がのめない)
- いきが苦しそう、顔色が青ざめている
- 意識がぼんやり、痙攣(けいれん)を起こしている
- 3ヶ月未満児の、**38.5度以上** の発熱



緊急時の電話番号一覧は、36・37ページ

# 竹原市や近郊の小児科医



米田小児科医院 ☎(0846)22-1239 竹原市中央2-18-15

診療時間	月	火	水	木	金	土
午前 9:00~12:00	●	●	●	△	●	●
午後(受付)2:00~2:30	予防接種	予防接種	乳幼児健診	△	予防接種	● 午後4時まで
午後 3:00~6:00	●	●	●	△	●	

- ・予防接種 診療時間内で、2、3日前までに要予約。  
※木曜日午前中の診察についてはお電話でお問い合わせください。

この医院 (内科・循環器・小児科) ☎(0846)22-2325 竹原市中央3-15-1

診療時間	月	火	水	木	金	土
午前 9:00~12:00	●	●	●	●	●	●
午後 2:00~6:00	●	●	●	△	●	△

- ・予防接種 診療時間内で、2、3日前までに要予約。
- ・乳児健診 診療時間内で。詳細はお電話にて。

近隣の小児科のある病院

病院名	住所	電話番号
県立安芸津病院	東広島市安芸津町三津4388	☎(0846)45-0055
興生総合病院	三原市円一町2-5-1	☎(0848)63-5500
三原赤十字病院	三原市東町2-7-1	☎(0848)64-8111
東広島医療センター	東広島市西条町寺家513	☎(082)423-2176
JA尾道総合病院	尾道市平原1-10-23	☎(0848)22-8111
中国労災病院	呉市広多賀谷1-5-1	☎(0823)72-7171

産前・産後

相談場所や  
親子の居場所

一時期  
預かり・保育

公的  
支援

医  
療

子育て  
マップ

アプリや  
サイトの紹介

# こどもを診てもらえる竹原市内の医療機関

※P50の「医療機関まっぷ」と併せてご覧ください

## 目・耳・鼻・皮ふについて

診療科目	病院名	住所	電話番号
眼科	日谷眼科	中央2-7-7	☎(0846)22-2049
耳鼻科	あまの耳鼻咽喉科	中央3-3-1	☎(0846)22-0882
	いのくちクリニック	忠海中町2-1-40	☎(0846)26-0700
皮膚科	おぎ皮膚科アレルギー科クリニック	下野町小井出 3270-1	☎(0846)23-5512

※目・耳・皮ふの病気は、小児科で対応できる場合もありますが、専門の診療科で診てもらう方がより良い。

## こどものケガで傷口を縫ってもらう必要があるかもしれない場合（一般診療時間内）

※まずは電話で相談して頂くことをお勧めします。診療時間外は2次輪番病院にご相談ください。

診療科目	病院名	住所	電話番号
	大田整形外科おおた内科	中央4-4-25	☎(0846)23-5101
	城原胃腸科整形外科	中央3-4-1	☎(0846)22-2632

## ● 竹原市2次輪番病院（一般診療時間内・外問わず）

診療科目	病院名	住所	電話番号
外科	馬場病院	下野町1744	☎(0846)22-2071
	安田病院	下野町3136	☎(0846)22-6121
	県立安芸津病院	東広島市安芸津町三津4388	☎(0846)45-0055

※竹原市2次輪番病院…その日の当番病院がまっています。竹原市の広報等でご確認ください。消防へのお問い合わせは、東広島市消防局 ☎(082)422-0119

※許可を頂いた医療機関のみ掲載しています。

監修：竹原地区医師会





## ■ 歯について

歯科医院名	住 所	電話番号	小児歯科	矯正歯科
石井 歯 科 クリニッ ク	竹原町3078-14	☎(0846)22-6695	●	●
今 田 歯 科 医 院	忠海中町2-2-51	☎(0846)26-0018	●	
大 田 歯 科 医 院	竹原町下新開3511-7	☎(0846)22-0879	●	●
お か だ 歯 科	中央4-5-17	☎(0846)22-7111	●	
第 2 米 田 歯 科 医 院 (水・木・金 AM9:00~12:00)	福田町1287-1	☎(0846)24-1224	●	
高 橋 歯 科 医 院	中央3-16-36	☎(0846)22-2074	●	
西 野 歯 科	西野町2153-3	☎(0846)29-2229	●	
三 好 歯 科 医 院	忠海中町2-20-24	☎(0846)26-0739	●	
安 田 歯 科 医 院	下野町3245-12	☎(0846)22-7727	●	

※許可を頂いた医療機関のみ掲載しています。

監修：竹原・豊田歯科医師会

### … 歯やお口のケガどうしたらいいの？ …

#### ● まずはケガの状態の確認

砂などが口の中にあるときは、きれいな水で軽くうがいをし、異物などを取り除きます。出血があるときには清潔なガーゼなどで出血した部分を押さえ血を止めます。

#### ● 転んで歯が抜けてしまった…

落ちた歯に汚れがついていたら、すみやかに汚れを軽く流しましょう。ゴシゴシ洗わないこと、乾かさないことが重要です。すぐに牛乳や生理食塩水などにつけて歯科医院にいきましょう。

#### ● 歯を打ったようだ…

歯が欠けてしまった時は、出来るだけ破片を集めましょう。折れた歯の部分や形によりませんが、歯医者さんで元に戻せる可能性があります。様子を見ていて、変色してきた時には歯医者さんへ行きましょう。



## 休日、夜間、木曜日に診てもらえるところ

地 域	曜 日	病 院 名	電 話 番 号
竹 原 市	日・祝	竹原市休日診療所	☎ 0846-22-7157
東 広 島 市	木	県立安芸津病院	☎ 0846-45-0055
	木	かわはらこどもクリニック	☎ 082-493-8882
	月～土夜	東広島市小児科当番医	
	木・土・日	本城内科小児科	☎ 082-422-6744
	土・日	まきだクリニック	☎ 082-491-1751
	日・祝	東広島市休日診療所	☎ 082-422-5400
三 原 市	木	みはらこどもクリニック	☎ 0848-61-0321
	月～金夜	三原市医師会休日夜間急患診療所	☎ 0848-67-7040
	日・祝	三原赤十字病院	☎ 0848-64-8111
呉 市	毎 夜	呉市医師会小児夜間急患センター	☎ 0823-32-1299
尾 道 市		JA尾道総合病院	☎ 0848-22-8111

★東広島市ではまず当番病院が対応し、必要であれば 東広島医療センター（小児科）へ紹介となります。  
呉市では、呉医療センター、中国労災病院の2病院が順番に対応しています。



※祝日、GW、お盆、年末年始は直接お問い合わせください。

※下記医療機関には、承諾を得て掲載しています。他にも近郊で日曜診療されている医療機関もあるようです。

診 療 時 間 など	
日曜日・祝日 9:00~12:00 13:00~16:00 小児科・内科の医師を中心に当番編成しています。必要であれば、三原赤十字病院や東広島医療センターへ紹介します。	竹原市中央3-14-1
木曜日午後は、発熱・感染症などの予約外来ですが、急患対応は行っています。お電話でご相談ください。	東広島市安芸津町三津4388
木曜日 9:00~13:00 15:00~18:00	東広島市西条中央7-3-45
  <a href="#">救急医療 Net HIROSHIMA</a> <a href="#">検索</a> <small>クリック</small>	
「休日夜間当番」→「広島中央」→「東広島市」「小児科」をクリックして当番病院を見つける 月曜日~土曜日 18:00~22:00	
木曜日 土日祝 8:00~12:30 14:30~18:00 祝日が火曜の場合は休診。	東広島市西条中央8-3-3
土曜日午後 15:30~17:30 日曜日 9:00~12:30 (受付8:30より) 定休日：木曜日、祝日	東広島市高屋町中島31-17
日曜日・祝日 9:00~12:30 13:30~16:00 小児科・内科・歯科	東広島市西条町土与丸1113
木曜日 9:00~12:00 15:00~17:30	三原市宮沖 5-5-3
平日 (月曜日~金曜日) 19:00~22:00 (小児科医による)	三原市宮浦1-15-1
日曜日 受付9:00~11:30 13:00~16:00	三原市東町2-7-1
毎日 19:00~22:40	呉市朝日町15-24
診療時間外は電話にてご相談の上受診してください。	尾道市平原1-10-23

★当日の当番病院が新聞等でわからない時には、

- ・東広島市消防局……☎(082)422-0119 ・三原市消防本部……☎(0848)62-2101
  - ・呉市消防局……☎(0823)26-0119 への問い合わせでも教えてもらえます。
- くれぐれも救急車の要請でない場合には、119番通報を使わないようにお願いします。

# こどもの救急



- 子どもの体調の異変に気がついたときに時間外に受診すべきか迷う場合

## パソコンや携帯サイトを利用

イクちゃんネットメニューより「いざというとき」を参考にする。

## #8000を利用

☎#8000を利用 19:00～翌8:00の時間帯であれば「小児救急電話相談」または  
☎(082)505-1399（看護師、保健師が対応しています）

※ただし回線が混み合っている場合があります。

※2012年4月～ 22:00～翌8:00の時間帯は東京の民間業者が対応しています。

## 誤飲した時は…

- 広島中毒119番 …… ☎0120-279-119 ☎(082)567-6099  
(月～金 9:00～17:00 祝日、お盆休、年末年始を除く)
- 大阪中毒110番 …… ☎(072)727-2499 (365日 24時間対応)
- つくば中毒110番 …… ☎(029)852-9999 (365日 9:00～21:00対応)
- タバコ専用電話 …… ☎(072)726-9922 (365日 24時間テープ対応)

「救急相談センター広島広域都市圏」へ電話  
#7119  
つながらない場合や、山口県のエリアから携帯電話でかける場合は  
082-246-2000

救急相談センター 広島広域都市圏  
青森県が、胸気やけかの症状を把握し  
緊急性  
応急手当の方法  
適切な医療機関  
などについてアドバイスします。

緊急性が高い  
24時間  
365日  
対応  
緊急性が低い

ただちに119番へ  
転送します

医療機関を  
案内します

緊急時は、ためらわず119番へ

※こどもに限らず「救急車を呼ぼうか」と判断に迷った時でも利用できます。  
※竹原市・東広島市も対応しています。

# 病気中のこどもを預かってくれるところ

病児保育室「ポピー」・病後児保育室「さくらんぼ」

予約は  
こちらから



ドクターキューブ  
竹原市米田小児科

わからないときのお問い合わせ先

☎080-5299-8081

受付時間／7:00～20:00

次に、米田小児科を受診

症状が軽い時

症状が回復に向かい  
症状が軽くなると…

症状が重い時

病後児保育室  
「さくらんぼ」

ふれあい館ひろしま2階



病児保育室  
「ポピー」

米田小児科医院2階



- 対 象／生後3か月～小学6年生（定員2名）
- 開設日／月～金（ポピーは木曜日は休み）（土・日・祝日・GW・お盆・年末年始は休み）
- 時 間／8:30（診療後）～17:30（17:30以降の延長は要相談、18:00まで）
- 利用料／1日…2,000円/（市外2,600円） 半日…1,500円/（市外2,000円）
- 延長料／400円

※半日とは次の通りです…8:30～12:30 / 13:30～17:30

- WEB予約 ご注意事項／・当日の予約受付は10:30までです。  
・予約後のキャンセルは、他の利用者のため、8:30までに必ずご連絡ください。

# こどものケガや病気について

\* 「こどもの病気ハンドブック」からの引用です。

## けいれん

こどもの脳は未熟なため、発熱などの刺激により容易にけいれんを起こしますが、多くの場合はあまり心配ありません。**あわてずにけいれんの持続時間や顔つき・眼つき、身体の様子などを観察し、先生に伝えてください。**

こんな症状があれば、すぐに病院へ

- 1回のけいれんが5～10分以上続く。
- 短い発作が頻発(30分で2回)。
- けいれん後に麻痺がある。
- 初めての発作や1歳未満である。
- 発作後の全身状態・顔色が不良。



## 頭を強く打った

**6時間以内は注意が必要です。**1時間ごとに症状が出てないか確認しましょう。

こんな症状があれば、すぐに病院(脳神経外科のある医療機関)へ

- 打った後しばらく泣かず意識がない。
- 機嫌が悪く、目がうつろ。
- 吐くものがないのに何度も嘔吐する。
- ひきつけ、けいれんを起こす。
- 片側の手足の動きが悪い、動かない。
- 大量の出血がある。

## 鼻血

まず、出血している側の小鼻を押さえて経過を見ます。それでも止まらなければ、ティッシュなどを鼻につめます。その時、頭を高い位置にして安静にすることが大切で、さらにできれば顔面を冷やしてください。5～10分経過をみて血が止まらなければ、すぐに病院へ連れて行きましょう。



## 耳が痛い

中耳炎などの耳痛は夜間に突然起こることがありますが、まず解熱鎮痛剤で当面の痛みをとり、翌日診療時間内に耳鼻咽喉科を受診すれば、特に問題のないことがほとんどです。



## やけど

やけどの応急処置で大切なのは、病院へいち早く受診することよりも、速やかに冷やすことです。やけどをしたら、すぐに冷水(常温の水道水でも可)で5〜15分冷やします。水ぶくれはなるべくつぶさず医療機関で処置をしてもらいましょう。流水がかけられない部分は、氷水で冷やしたタオルを当てます。赤ちゃんが突然泣いて皮膚が赤くなったり、水ぶくれができている場合は、やけどかも。ファンヒーター、炊飯器、ポットの近くに子どもを一人にしないでください。



## 食物アレルギーについて

乳幼児は、湿疹で発症する 경우가多く、顔の湿疹から始まり、軟膏治療してもなかなか改善しない場合に食物アレルギーを疑います。乳児期後期以降では、原因となる食物摂取後2時間以内(多くは1時間以内)に皮膚症状(痒み、発赤、じんましんなど)や粘膜症状(唇やまぶたの腫れなど)が出現すること(即時型)が多いです。他に、消化器症状(腹痛、悪心、嘔吐、下痢など)、呼吸器症状(くしゃみ、鼻閉、嘔声、喘鳴、呼吸困難など)、循環器症状(不整脈、血圧低下など)、神経症状(不安感、意識消失など)などがみられます。原因食物としては、乳児期は、鶏卵、牛乳、小麦が多く、幼児期には、魚卵類、木の実類、ピーナッツが多く、学童期以降では、果物類、甲殻類、木の実類が上位を占めています。また、幼児期以降で、花粉症と関連のある果物、野菜や、学童期以降になると摂取後に運動すると強いアレルギー症状を起こす小麦や甲殻類がアレルギーの原因として注目されています。

## 熱中症

顔色が蒼白または赤い顔で、発汗があり、めまい、立ちくらみ、筋肉のこむら返りが認められる時は、涼しい場所に移して(室内であれば、温度、湿度を下げる。)衣服をゆるめ、体にぬれタオルを当てて扇ぎます。また、氷枕や氷のうを首、わきの下、太もも内側のつけねに置いて体を冷やします。意識があれば水分を、多量に汗をかいている場合は塩分も与えます。

## 過去に処方された「飲み残しの薬」について

次の感冒の際などに使用することは、基本的にはおすすめできません。複数の薬が一つに包装されている粉薬は、時間が経つとお薬が変質してくるからです。「頓服(解熱鎮痛剤)」のように単一のお薬であれば、湿気を帯びないように密閉容器(缶の箱など)に乾燥剤を入れて保存すると、2〜3カ月以内であれば大丈夫です。「座薬」は、要冷蔵で半年程度は心配ありません。「水薬」は、冷蔵庫に入れておいても一週間が限度です。

# こどもがよくかかる感染症

感 染 症 名	主 な 症 状
新型コロナウイルス感染症	発熱、頭痛、咳、咽頭痛、倦怠感、悪心・嘔吐、腹痛、痙攣など。2歳未満と基礎疾患のある小児患者には重症化リスクの報告がある。
インフルエンザ	高熱3～5日、全身倦怠感、頭痛、筋肉痛、関節痛、腹痛、咽頭痛、鼻水、咳、ふつうのかぜに比べて症状がひどい。
麻疹（はしか）	はじめの2～3日は、熱、咳、鼻水、目やになど、かぜと同じ症状。いったん熱が下がり、再び高熱が出ると同時に、全身に発疹が出現。発疹出現後もさらに3～4日高熱が続く。
流行性耳下腺炎（おたふくかぜ）	耳の下が腫れて痛がる。両側とも腫れるが、片側のみのこともある。髄膜炎の合併に注意。
風疹（3日ばしか）	発疹、発熱。
水痘（みずぼうそう）	みずをもった赤い発疹が、口の中から陰部、頭の中まで全身に出る。
咽頭結膜炎（プール熱）	高熱が4～5日続き、咽頭痛、目も赤くなる。プールに入らなくてもうつる。夏に限らない。
流行性角結膜炎（はやり目）	白目の充血、目やに、眩しく感じる、目の痛み、流涙。
手足口病	手のひら、足のうら、口の中に小さな水ぶくれができる。おしりやひざにできることもある。ときに高熱あり。
ヘルパンギーナ	発熱2～3日、のどの奥に小さな水ぶくれができて痛い。脱水症状に注意。
伝染性紅斑（りんご病）	頬がりんごのように赤くなる。太ももや腕には赤い斑点やまだら模様ができる。
ロタウイルス感染症	突然吐き始め、続いて水のような下痢（レモン色～白色）になる。
ノロウイルス感染症	ロタウイルス感染症と同様であるが、下痢症状は比較的短い。
RSウイルス感染症	咳、鼻水、鼻づまりなど、かぜの症状で始まるが、次第に咳がひどくなり、ゼイゼイと苦しそうな息になる。発熱は必発ではない。
溶連菌感染症	発熱、咽頭痛、（強い）咽頭発赤、莓舌、嘔気、腹痛、発赤疹、回復期に手指先端の皮膚の膜様剥離（6歳～12歳に多い）。
マイコプラズマ感染症	発熱（微熱のこともあり）、倦怠感、頭痛、かわいた咳が持続し増強する。幼児や学童に多い。



潜伏期間	主な感染経路	登園基準
1～7日	飛沫、エアロゾル感染、接触	発症した後5日を経過し、かつ、症状が軽快した後1日を経過するまで。10日間を経過するまでは、ウイルス排出の可能性があることから、不織布マスクの着用や、高齢者等ハイリスク者との接触は控えるなどの配慮を。
1～4日	飛沫感染	発熱した翌日より5日、かつ解熱後2日を経過するまで。幼児は、発熱した翌日より5日、かつ解熱後3日を経過するまで。
7～18日	空気感染	解熱後3日経過した後。
12～25日	飛沫感染	耳下腺、顎下腺または、舌下腺の腫脹が発現した後5日を経過し、かつ全身状態が良好となるまで。
14～23日	飛沫、母児感染	発疹の消失後。
10～21日	空気感染	すべての発疹が痂皮化した後。
2～14日	飛沫感染	主要症状が消失して2日経過後。
2～14日	飛沫、接触感染	感染のおそれがないと認められた後。
3～6日	経口感染	全身状態が安定していれば。
3～6日	経口感染	全身状態が安定していれば。
4～21日	飛沫感染	全身状態が安定していれば。
1～3日	経口感染	下痢、嘔吐が消失した後。
12～48時間	経口感染	下痢、嘔吐が消失した後。
2～8日	接触、飛沫感染	症状が安定した後。
2～5日	飛沫感染	適切な抗菌薬による治療開始後24時間以降で、全身状態が安定していれば。
1～4週間	接触、飛沫感染	全身状態が安定していれば。

産前・産後

相談所や  
親子の居場所

一時預かり・保育

公的支援

医療

子育てマップ

アプリやウェブ  
サイトの紹介

# 2026年4月版 予防接種スケジュール

大切な子どもをVPD(ワクチンで防げる病気)を受けることが重要です。このスケジュールはお子さまの予防接種に関しては、地域ごとの

ワクチン名	接種済み <input checked="" type="checkbox"/>	0歳	1か月	2か月	3か月	4か月	5か月	6か月	7か月	8か月	9か月	10か月	11か月	1歳
<b>不活化ワクチン</b> B型肝炎 (母子感染予防を除く) <b>定期</b>	<input type="checkbox"/>													
<b>生ワクチン</b> ロタウイルス (飲むワクチン) <b>定期</b>	1価 <input type="checkbox"/> 5価 <input type="checkbox"/>													
<b>不活化ワクチン</b> 小児用肺炎球菌 <b>定期</b>	<input type="checkbox"/>													
<b>不活化ワクチン</b> 五種混合 (ジフテリア・百日せき・破傷風・ポリオ・ヒブ) <b>定期</b>	<input type="checkbox"/>													
<b>生ワクチン</b> BCG <b>定期</b>	<input type="checkbox"/>													
<b>生ワクチン</b> MR (麻しん風しん混合) <b>定期</b>	<input type="checkbox"/>													
<b>生ワクチン</b> 水痘 (みずぼうそう) <b>定期</b>	<input type="checkbox"/>													
<b>生ワクチン</b> おたふくかぜ <b>任意</b>	<input type="checkbox"/>													
<b>不活化ワクチン</b> 日本脳炎 <b>定期</b>	<input type="checkbox"/>													
<b>mRNAワクチン</b> <b>不活化ワクチン</b> 新型コロナ <b>任意</b>														
<b>不活化ワクチン</b> <b>生ワクチン</b> インフルエンザ <b>任意</b>	毎秋													
<b>不活化ワクチン</b> HPV (ヒトパピローマウイルス) <b>定期</b>	<input type="checkbox"/>													
<b>不活化ワクチン</b> 髄膜炎菌 <b>任意</b>	<input type="checkbox"/>													
渡航ワクチン	<input type="checkbox"/>													

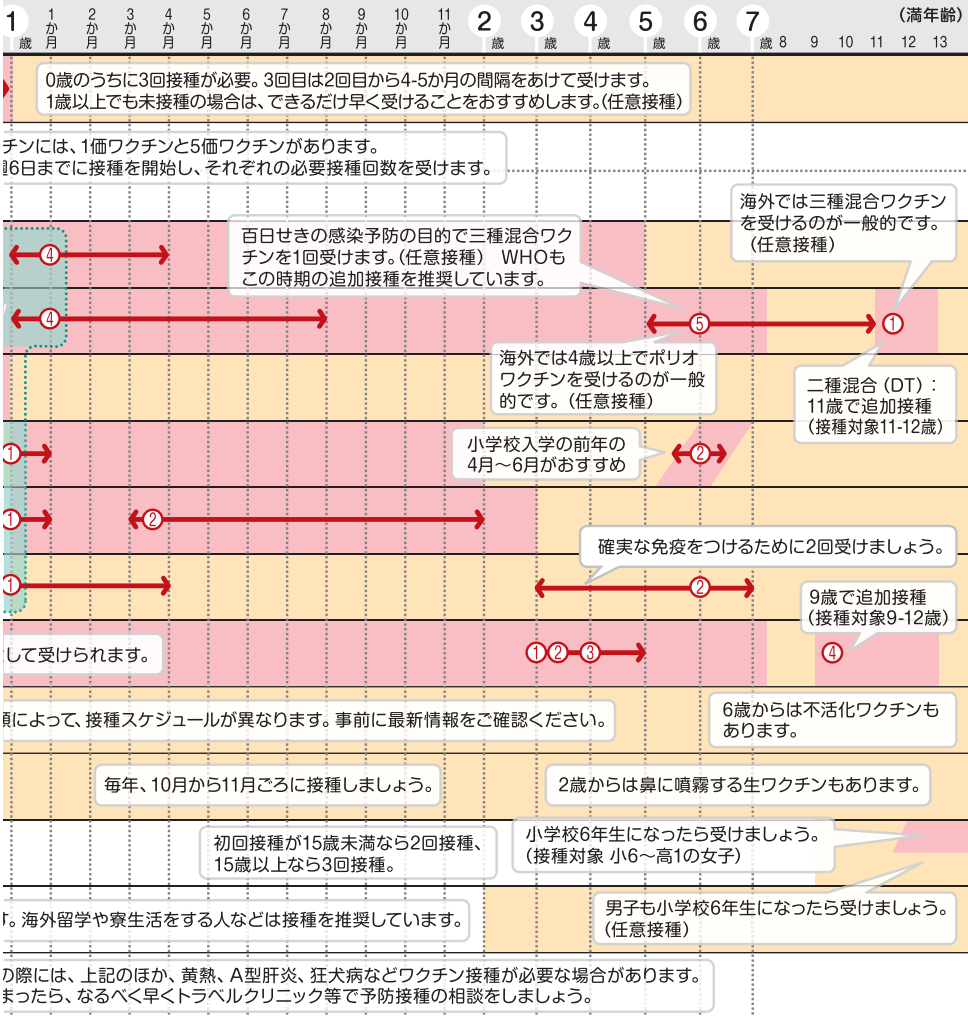
- 生ワクチン** (生)
- mRNAワクチン** (mRNA)
- 定期** 定められた期間内で受ける場合は原則として無料(公費負担)
- 任意** 多くは有料(自己負担)。自治体によっては公費助成がある。任意接種ワクチンの必要性は定期接種ワクチンと変化する。
- 不活化ワクチン** (不)

**同時接種:** 同時に複数のワクチンを接種することができます。安全性は単独でワクチンを接種した場合と変わりません。日本小児科学会も乳幼児の接種部位として太もも(大腿前外側部)も推奨しています。詳しくはかかりつけの医師にご相談ください。

予防接種を受けられる際には、保健センターが事前にお渡ししている「**予防接種と子どもの健康**」を読みましょう。



病気)から守るためには、接種できる時期になったらできるだけベストのタイミングで、忘れずに予防接種はNPO法人 VPDを知って、子どもを守ろうの会によるもっとも早期に免疫をつけるための提案です。この接種方法やVPDの流行状況に応じて、かかりつけ医と相談のうえスケジュールを立てましょう。



料(公費負担)。      定期の予防接種の対象年齢 ↔○↔ おすすめ接種時期(数字は接種回数)

かがあります。      任意接種の接種できる年齢

と変わりません。

●異なる種類の注射の生ワクチン同士の接種間隔は最短で4週間です(4週間後の同じ曜日から接種可)。

ん。

りつけ医にご相談ください。 **詳しい情報は <https://www.know-vpd.jp/> VPD 検索**

産前・産後

相談所や

親子の居場所

一時預かり・保育

公的支援

医

療

子育てマップ

アプリやホームページ

# 子育てまっぷ

## 新庄西野地区

## 東野地区

東野●  
小学校  
東野地域  
交流センター  
●  
長善寺

↑国道2号・新庄交差点  
賀茂川  
竹原市内↓

## 竹原地区

竹原地域交流センター

大井地域  
交流センター  
6

竹原市  
中央児童館

たけのこ  
こども園

竹原市民館

竹原市役所

中央こども園  
道の駅  
たけはら

竹原こども園

ふくしの駅

●竹原市  
社会福祉協議会  
●竹原市ファミリー  
サポートセンター

7 竹原西  
地域交流センター

ふれあい館 ひろしま  
●病後児保育室「さくらんぼ」

●竹原警察署

米田小児科医院  
病児保育室「ポピー」

## 吉名地区

吉名こども園  
吉名地域  
交流センター

竹原市役所

三原↑

ピースリーホーム バンブー総合公園  
(駐車場あります)

●道の駅  
たけはら

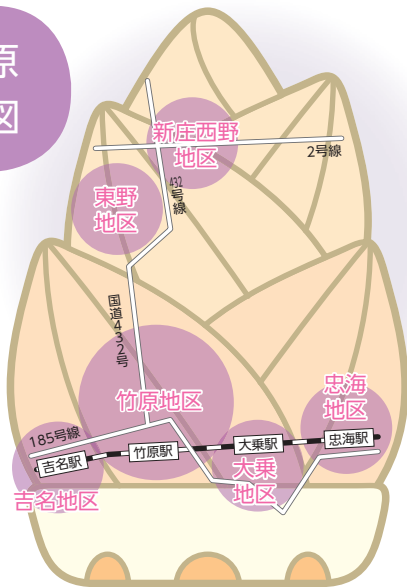
JR呉線

●  
体育館内にあります

●竹原港  
たけはら海の駅

瀬戸内海

# 竹原 広域図



## 授乳室・オムツ交換場所



- 1 竹原市役所
- 2 竹原市民館
- 3 竹原市保健センター
- 4 ふれあいステーション ただのうみ
- 5 ビースリーホームバンブー総合公園
- 6 竹原市中央児童館(人権センター3F)
- 7 道の駅 たけはら
- 8 ふれあい館 ひろしま

## 地域交流センター

- 1 忠海地域交流センター
- 2 忠海東地域交流センター
- 3 大乗地域交流センター
- 4 竹原地域交流センター
- 5 中通地域交流センター
- 6 大井地域交流センター
- 7 竹原西地域交流センター
- 8 吉名地域交流センター
- 9 荘野地域交流センター
- 10 東野地域交流センター
- 11 仁賀地域交流センター
- 12 田万里地域交流センター
- 13 小梨地域交流センター

## 施設

- 1 市立竹原書院図書館
- 2 竹原市保健センター  
・竹原市休日診療所  
・竹原市こども家庭センター
- 3 ふくしの駅  
・竹原市社会福祉協議会  
・竹原市ファミリー・サポート・センター(2F)
- 4 ふれあい館ひろしま  
(病後児保育室「さくらんぼ」)
- 5 地域支援センターまいらいふ  
デイサービスひろば
- 6 米田小児科医院  
病児保育室「ポピー」
- 7 竹原市中央児童館(人権センター3F)
- 8 せいあい幼児教育研究所

## こども園

- 1 明星こども園(ミルクハウス)
- 2 大乗こども園
- 3 賀茂川こども園
- 4 中央こども園
- 5 たけのこども園
- 6 竹原こども園
- 7 吉名こども園

## 大乗地区



## 忠海地区



産前・産後

相談所や  
親子の居場所

一時預かり・保育

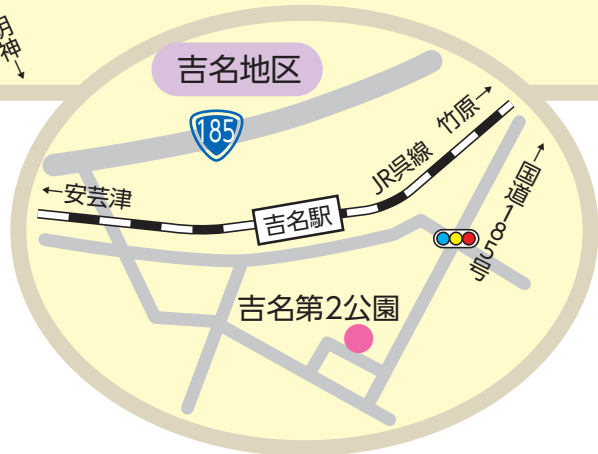
公的支援

医療

子育てマップ

アプリやウェブ  
サイトの紹介

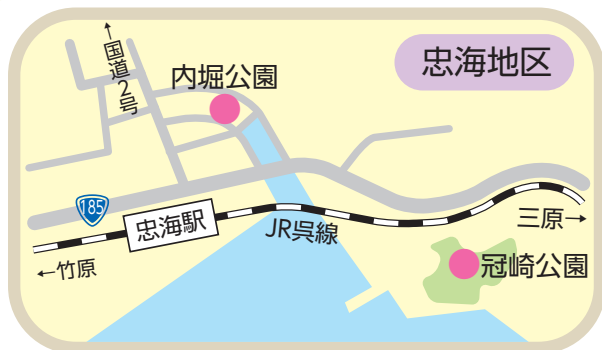
# 公園まっぴ



●ここに紹介している公園以外にも竹原市内には  
 たくさんの公園があります。みなさんもさがし  
 てみてくださいね!!



▲ピースリーホーム  
 バンパー総合公園



産前・産後

相談所や  
 親子の居場所

一  
 時預かり・保育

公的支援

医  
 療

子育てマップ

アプリやWeb  
 サイトの紹介

# 医療機関まっぷ

■ P33の「竹原市の小児科医」や、P34～P35の「こどもを診てもらえる竹原市内の医療機関」の表と照らしあわせてご覧ください。



## 竹原市

竹原市のホームページでは竹原市の子育て支援施策をまとめてあります。「こそだてはてなぶっく」もダウンロードできます。



## 母子手帳アプリ「たけっこダイアリー」

妊娠中やこどもの成長記録（乳幼児健康診査等）及び予防接種の管理、市内の医療機関等の施設情報を掲載した母子手帳アプリ「母子モ」の竹原市版「たけっこダイアリー」の配信をしています。



## 広島県の子育てポータルサイト「イクちゃんネット」



広島県の子育てに関するあらゆる情報を網羅したポータルサイトです。

URL <http://www.ikuchan.or.jp>   **イクちゃんネット** **検索** *クリック*

### ② いざというときは？

急なケガや病気が安心！  
いざというときをクリック

急なケガや事故、病気へのとっさの対応に役立ちます。地域別や情報別に事例がまとまっています。

こんな  
時に便利  
です

### ③ おでかけ心配だな…

子育てにやさしいお店がいっぱい！  
イクちゃんサービスをクリック

子育て家庭にうれしいサービスが受けられる「子育て応援イクちゃんサービス」参加店を紹介。キッズスペースや子供用トイレなどの情報を知ることができます。

### ① 子育ての情報は？

お役立ち情報が盛りだくさん！  
子育てナビをクリック

妊娠・出産について行政上の手続き、子供の成長に関するなどを調べるときに便利です。

### ④ パパ友・ママ友が欲しいな…

子育てサークルがたくさんあるよ！  
ママ&パパ友が見つかるをクリック  
県内には子育てに奮闘するパパ・ママのための交流の場として活躍する、子育てサークルがたくさんあります。

Kidsめるまがの会員になればもっと楽しく子育てができる！パパ・ママ、今すぐ登録を！

## Kids★めるまが

★登録はこちらから

約45,000人の  
パパ・ママが  
登録しているよ！

- 登録料無料
- 利用料無料

※データ通信料は自己負担

(公)ひろしま子ども夢財団

〒730-8511 広島市中区基町110-52 県庁内

☎・FAX (082) 212-1007

## はじめてばこ

広島に生まれてきてくれたすべてのあかちゃんへ、「はじめてばこ」を贈ります。

## 防災情報「竹原市防災情報等メール配信サービス」

竹原市から防災情報等（地震情報・気象情報・避難情報等）を登録されたアドレスへメール配信するサービスです。

bousai.takehara-city@raidens3.ktaiwork.jpへ空メールを送信してください。



産前・産後

相談所や  
親子の居場所

一  
時預かり・保  
育

公  
的支援

医  
療

子  
育  
て  
マ  
ッ  
プ

ア  
プ  
リ  
や  
W  
e  
b  
サ  
イ  
ト  
の  
紹  
介



- この「こそだて はてな ぶっく」のPDFをダウンロードできます。もう一冊ほしい時などに、プリントアウトすることもできます。どうぞご利用ください。ご意見もこちらからお寄せください。



[https://www.city.takehara.lg.jp/kosodate\\_kyoiku/kosodate/shien/5358.html](https://www.city.takehara.lg.jp/kosodate_kyoiku/kosodate/shien/5358.html)

2026 年度版

たけはら

## こそだて はてな ぶっく

作成・発行 **竹原市** <https://www.city.takehara.lg.jp>

印刷  **株式会社 アマフキ**

※本誌に記載の内容は、予告なく変更する場合がありますので、施設等を利用するときは、直接問い合わせてください。また、子どもに関する情報は「広報たけはら」・「HP（イベントカレンダー）」にも掲載されていますので、併せてご覧下さい。