

新しい豊かなふるさと

田万里

助け合う里 守り拓く里 輪を広げる里



田万里町協働のまちづくり協議会

平成29年6月発行

田万里町協働のまちづくり協議会の今後に向けて・・・

これまでを振り返って

田万里町協働のまちづくり協議会は「美しい豊かな田万里を築く」をテーマに平成19年4月に設立されました。

協議会を構成する各団体と共に、わがまち・わがふるさとを住みよい地域にするため、第1次、第2次と計10年間「**自主防災**」と「**文化財の保全**」、「**環境・福祉**」の3部会に分かれ、取組んでまいりました。

「**自主防災**」については、防災訓練、競技大会に参加して、地域住民の防災意識の高揚を図るとともに、災害時要援護者カードや防災資機材の充実等に取組み、一定の効果がありました。一方、災害時において防災会が円滑に機能するかなど、いくつかの課題が残っています。

「**文化財保全活用**」については、我々の祖先が守ってきた、昔を知る大切な史料が失われていく中で、町民に資料の提供を呼びかけ、平成21年に「ふるさと資料室」を開設し、多くの方々に関心を持たれています。その他、ガイドブックやふるさと学習（現地学習を含む）、文化財の所在を記す案内標識・案内板の設置など成果を残すことができました。一方、これまでの取組みを今後どのように継続・発展させるのか、課題でもあります。

「**環境・福祉**」については、社会福祉協議会、自治会を中心に、少子高齢化・若年世代の減少の進行や隣り近所、組内の絆の薄れゆく中で、わがふるさとを維持してきました。

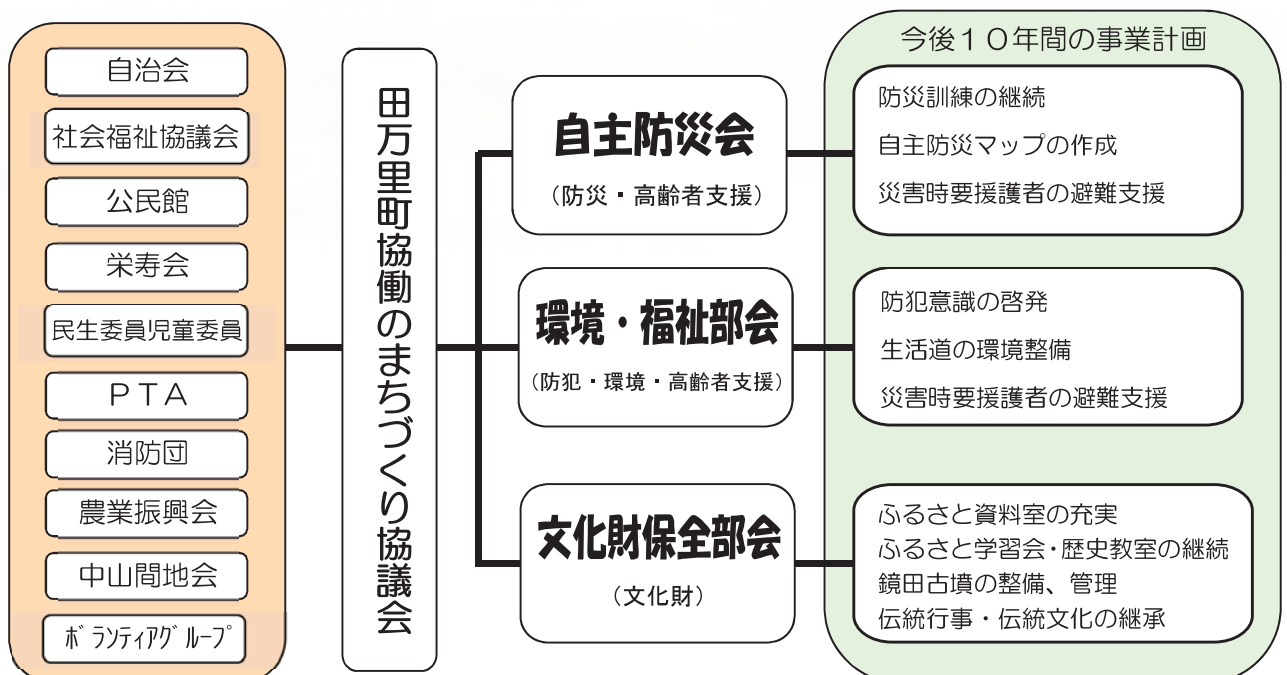
第3次地域行動プランの策定に向け

少子高齢化・若年世代の減少が進行する中、わがまち・わがふるさとをどう守り維持していくかは私たち一人ひとりが、これまでの成果と課題をどう活かし、どう改善するかにかかっています。

地域の絆を守るために頑張っています。引き続き、町民の皆様の更なるご支援・ご協力をお願いいたします。

組織体制を見直します

少子高齢化の進行・人口減少が進む中で、第3次行動プランの策定については、基本的には第2次行動プランの継続とし、これまでの活動の経緯等を踏まえ、本会の組織体制を以下のとおり見直します。



自主防災会

目的

住民の隣保協同の精神に基づき自主的な防災活動を行うことにより、地震、水害、その他の災害に対する田万里町民の被害防止及び軽減を図る。

第3次地域行動プランに位置付ける活動計画（H29～H38年度）

区分	事業内容	目標年度										分類		
		29	30	31	32	33	34	35	36	37	38	地域	協働	
防災	防災訓練の継続												○	○
	災害時要援護者リスト見直し												○	
	自主防災マップの作成												○	
	災害時要援護者の避難支援												○	○

構成団体が継続する関連事業

区分	事業内容	活動主体
防災	災害時の炊き出し訓練	地区社協
	年末、年始の夜警	消防団



環境・福祉部会

目的

少子高齢・人口減少化がさらに進む中、住民の身近なところで起こりうる課題に対応し、安心して住みよい地域づくりを進める。

第3次地域行動プランに位置付ける活動計画（H29～H38年度）

区分	事業内容	目標年度										分類		
		29	30	31	32	33	34	35	36	37	38	地域	協働	
防犯	防犯意識の啓発												○	
環境	生活道の環境整備												○	○
福祉	災害時要援護者の避難支援												○	○

構成団体が継続する関連事業

区分	事業内容	活動主体
防犯	防犯灯の維持・管理	自治会
福祉	ふれあいサロン	地区社協
	ご長寿をお祝いする会	
	老人保健施設の訪問	
	夕食弁当のお届け事業	

区分	事業内容	活動主体
環境	旧山陽道、市道の清掃	自治会 中山間地会
	スポーツ広場、プールの管理	
	生活改善センターの清掃	
	農地保全と活用、鳥獣対策	

文化財保全部会

目的

古代から続く歴史ある地域資源を活かした田万里の魅力を広く発信していくとともに、先人が築いた歴史・文化を後世に継承する。

第3次地域行動プランに位置付ける活動計画（H29～H38年度）

区分	事業内容	目標年度											分類	
		29	30	31	32	33	34	35	36	37	38	地域	協働	
文化財 保全	ふるさと資料室の充実												○	
	ふるさと学習会・歴史教室の継続												○	
	鏡田古墳の整備、管理												○	○
	伝統行事、文化の継承												○	

構成団体が継続する関連事業

区分	事業内容	活動主体
伝統行事	盆踊り・神明祭・当屋祭	自治会 公民館
文化振興	町民体育大会・芸能発表会	
地域活動	産業文化祭	



旧山陽道の清掃



夕食弁当のお届け事業



スポーツ広場整備



当屋祭



鏡田古墳



ふるさと資料室