

# 公共下水道事業 事業効果事例の紹介

## 雨水管と汚水管の一体整備による

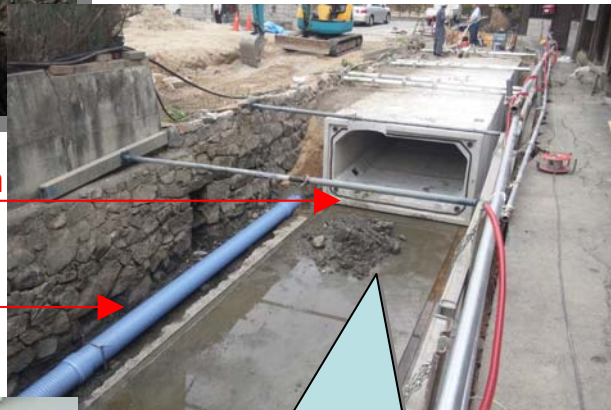
## 下水道の普及促進と環境整備



大きな水路の影響により道路幅員が狭隘で、普通車の通行も困難

雨水管口2000mm × 1000mm

汚水管 φ 200mm

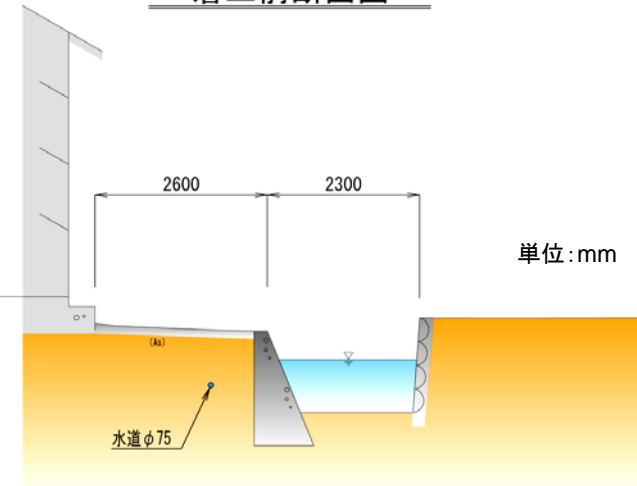


水路の暗渠化と併せて下水道(汚水)管を整備



暗渠化した部分によって道路を拡幅するとすることができ、生活利便性が向上するとともに、下水道の普及を図ることができた。

着工前断面図



完成断面図

