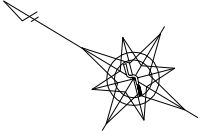


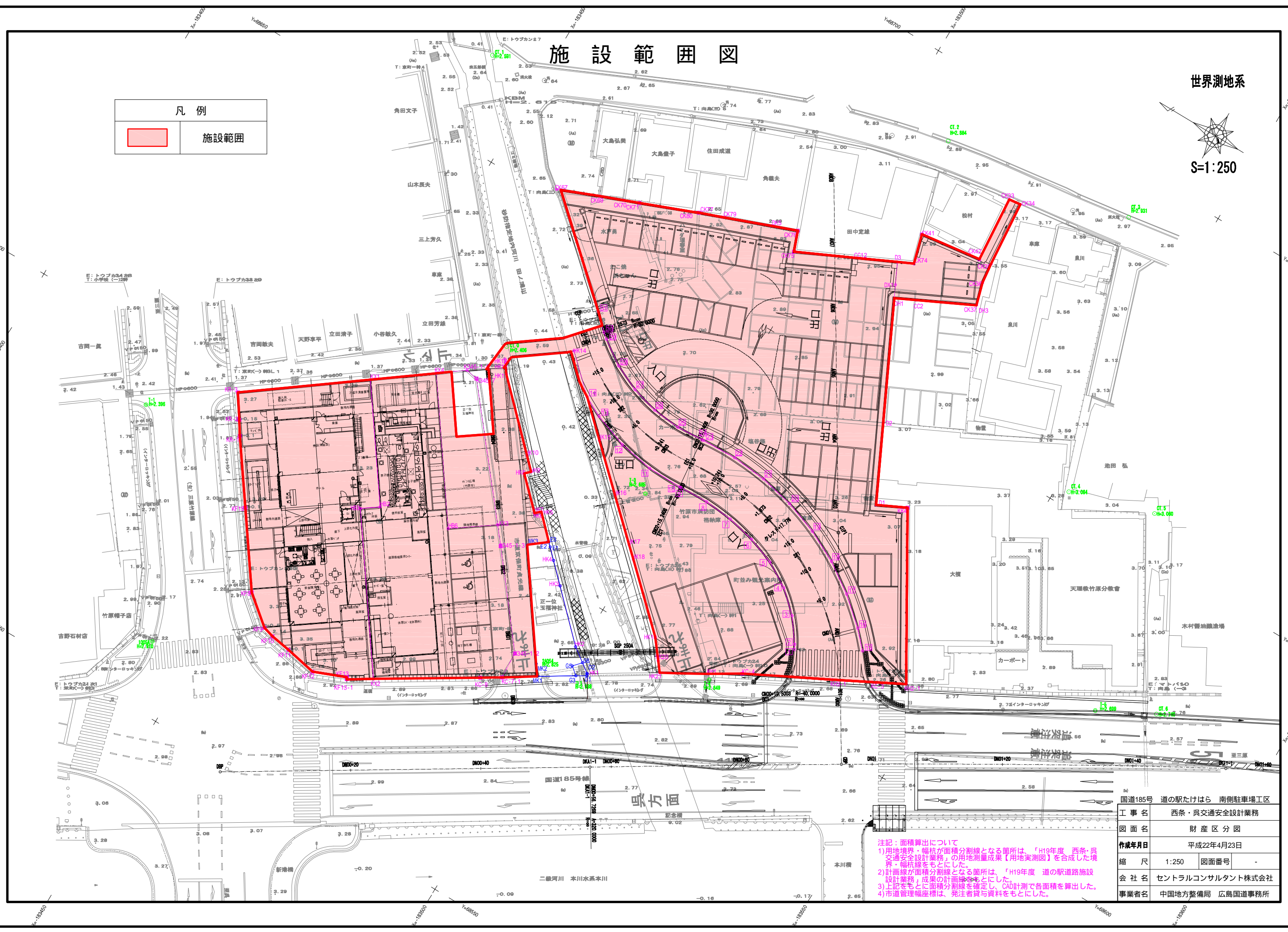
# 施設範囲図

世界測地系



S=1:250

凡例	
	施設範囲



注記：面積算出について  
 1) 用地境界・幅杭が面積分割線となる箇所は、「H19年度 西条・呉交通安全設計業務」の用地測量成果【用地実測図】を合成した境界・幅杭線をもとにした。  
 2) 計画線が面積分割線となる箇所は、「H19年度 道の駅道路施設設計業務」成果の計画線をもとにした。  
 3) 上記をもとに面積分割線を確定し、CAD計測で各面積を算出した。  
 4) 市道管理幅座標は、発注者貸与資料をもとにした。

国道185号	道の駅たけはら 南側駐車場工区
工事名	西条・呉交通安全設計業務
図面名	財産区分図
作成年月日	平成22年4月23日
縮尺	1:250 図面番号
会社名	セントラルコンサルタント株式会社
事業者名	中国地方整備局 広島国道事務所